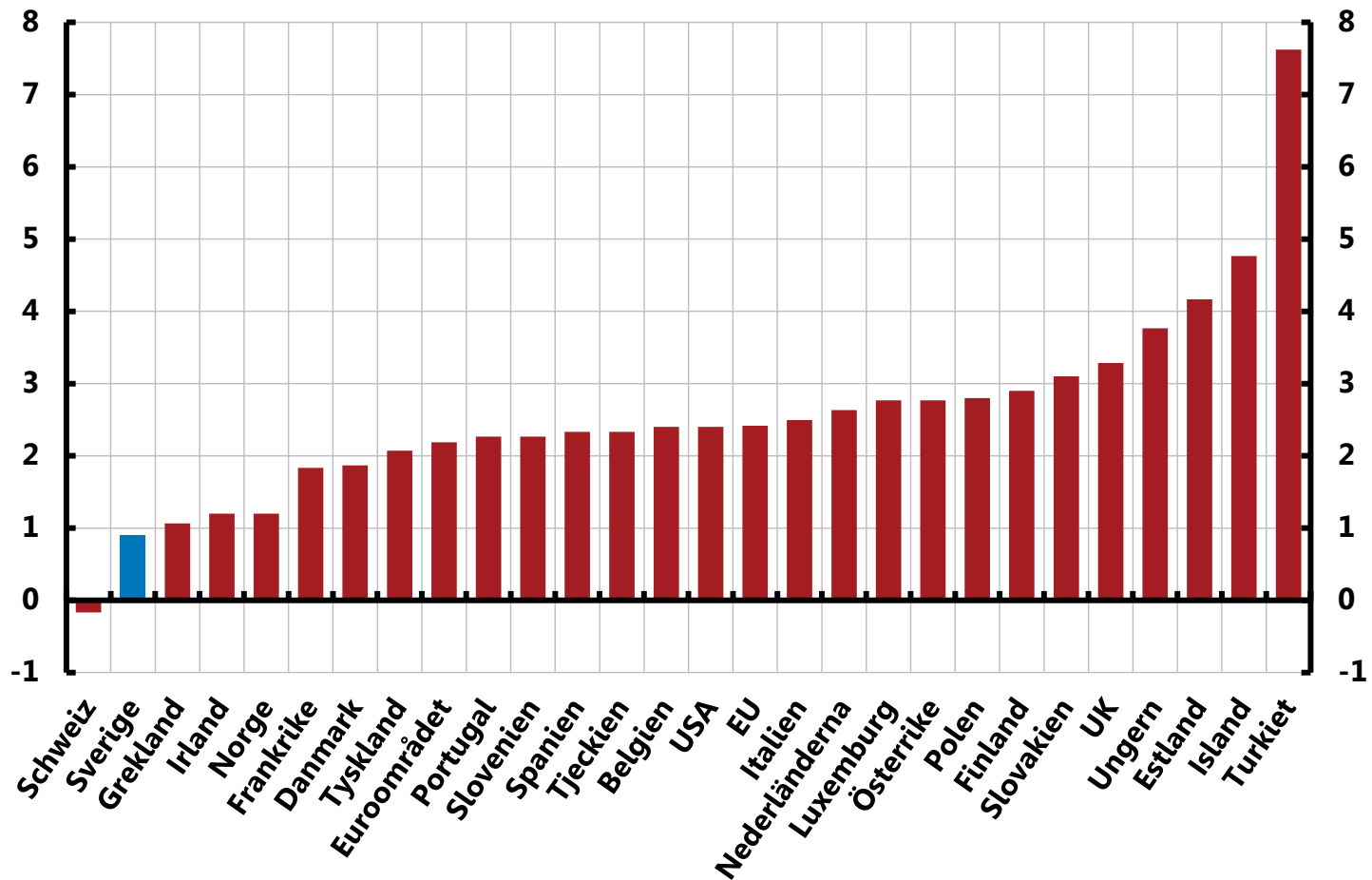
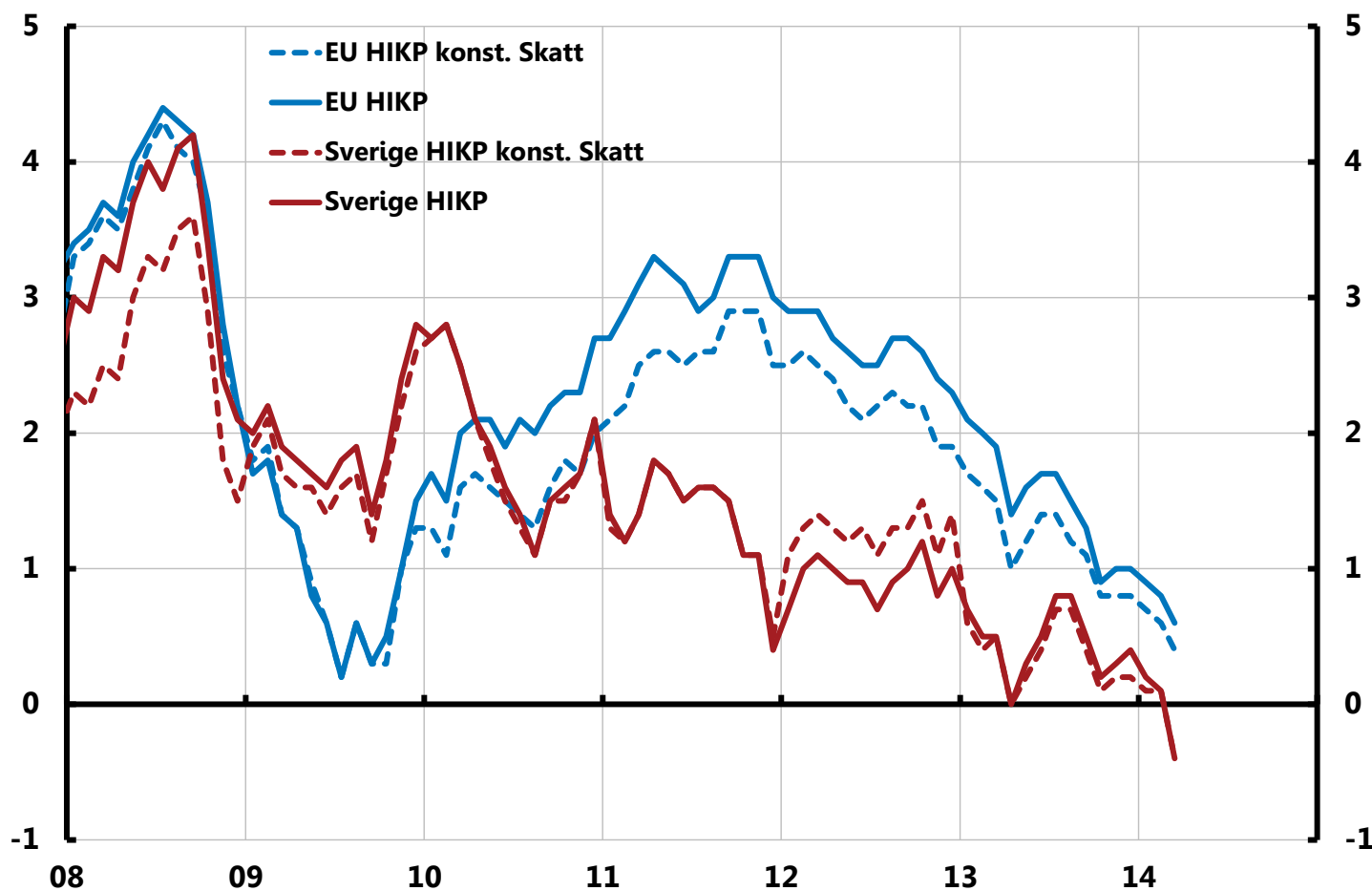


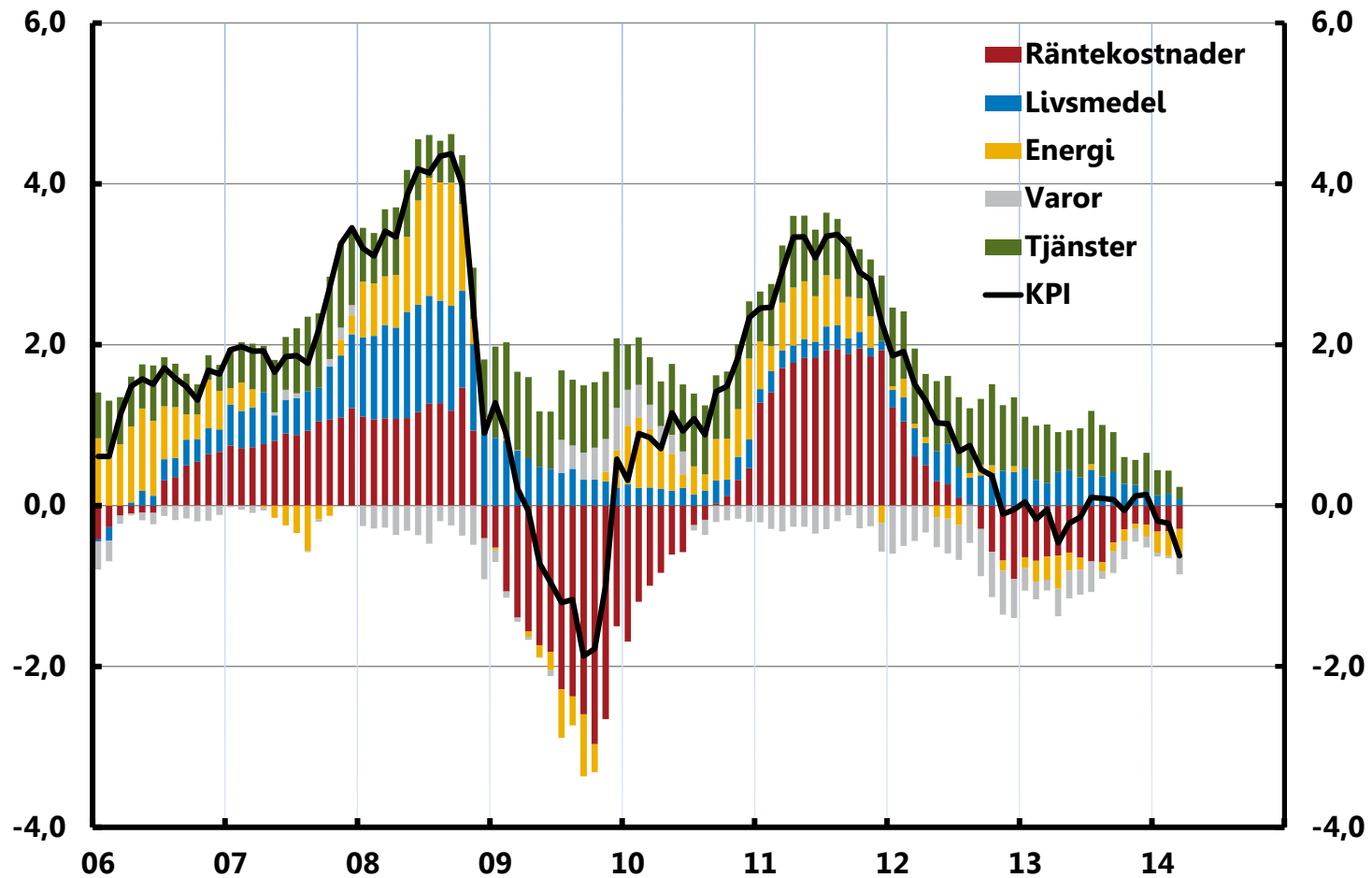
Figur 1. HIKP 2011-2013



Figur 2. HIKP exklusive förändringar av indirekta skatter



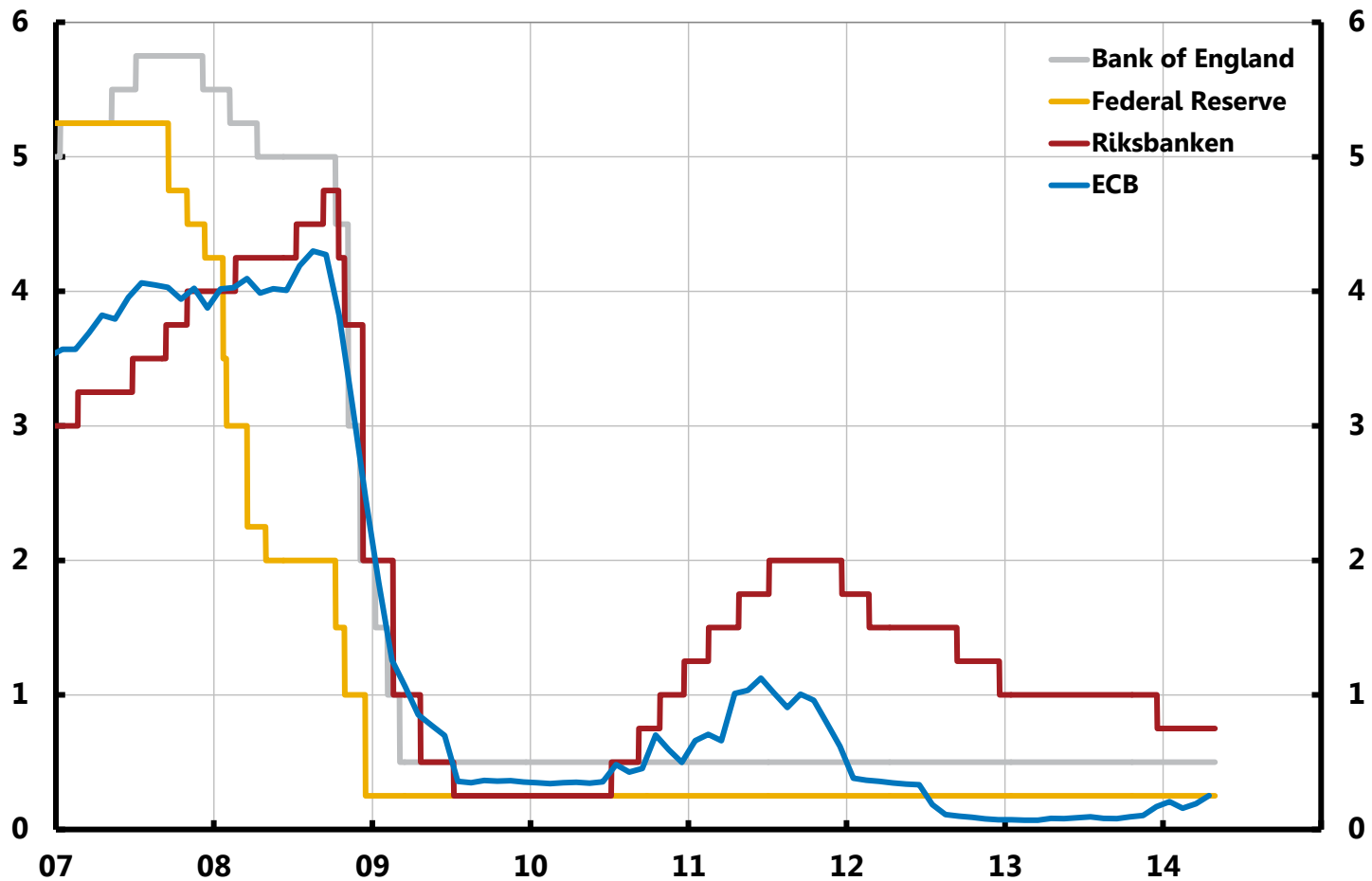
Figur 3. Bidrag till ökningstakten i KPI



Anm. KPI uttryckt i årlig procentuell förändring.
Staplarna avser procentenheter.

Källor: SCB och Riksbanken

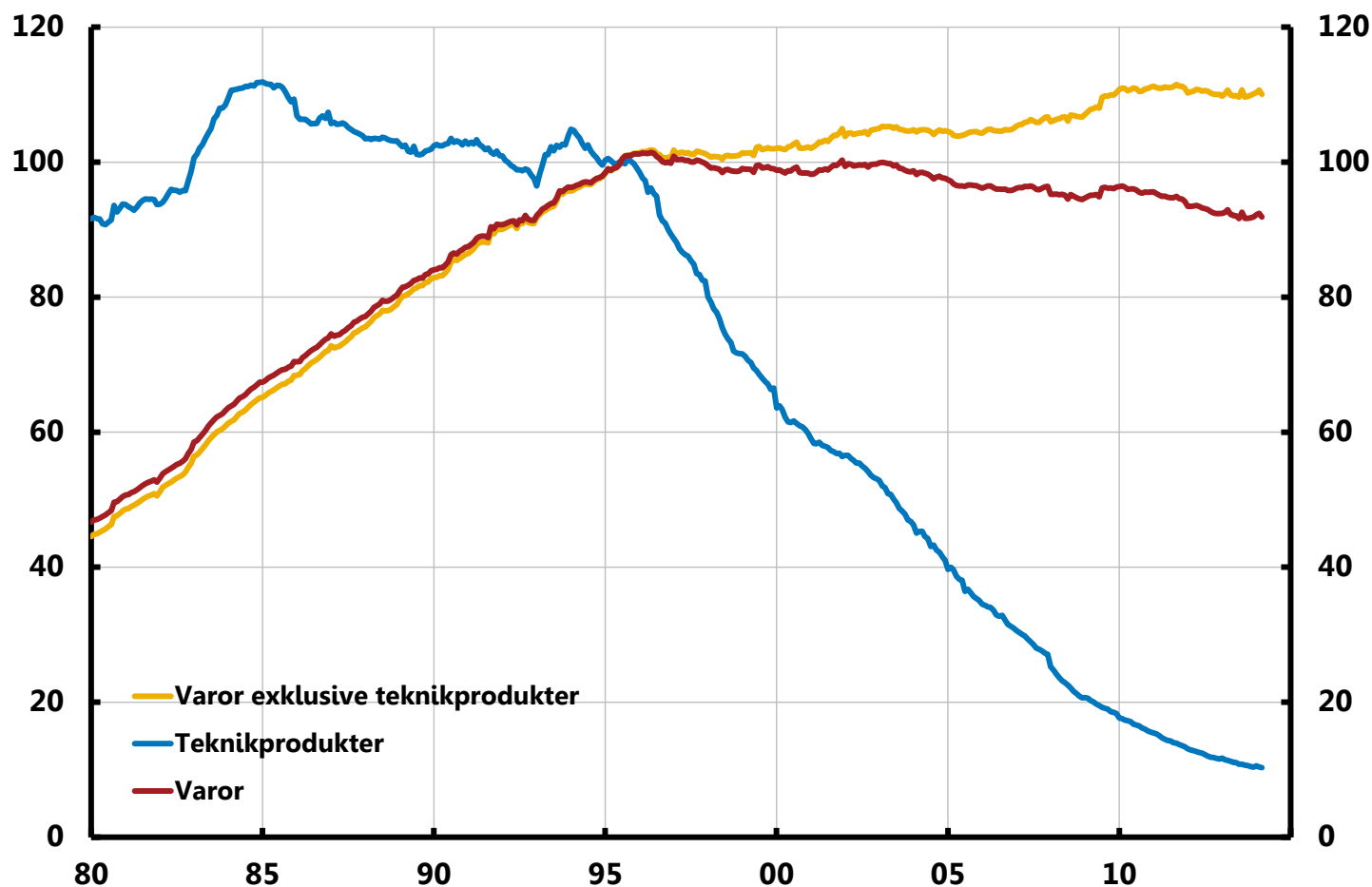
Figur 4. Styrräntor



Anm. ECBs styrränta avser månadsmedelvärden av EONIA o/n.
Övriga avser dagsdata.

Källor: Respektive centralbank

Figur 5: Stora skillnader i pristrender för olika varugrupper

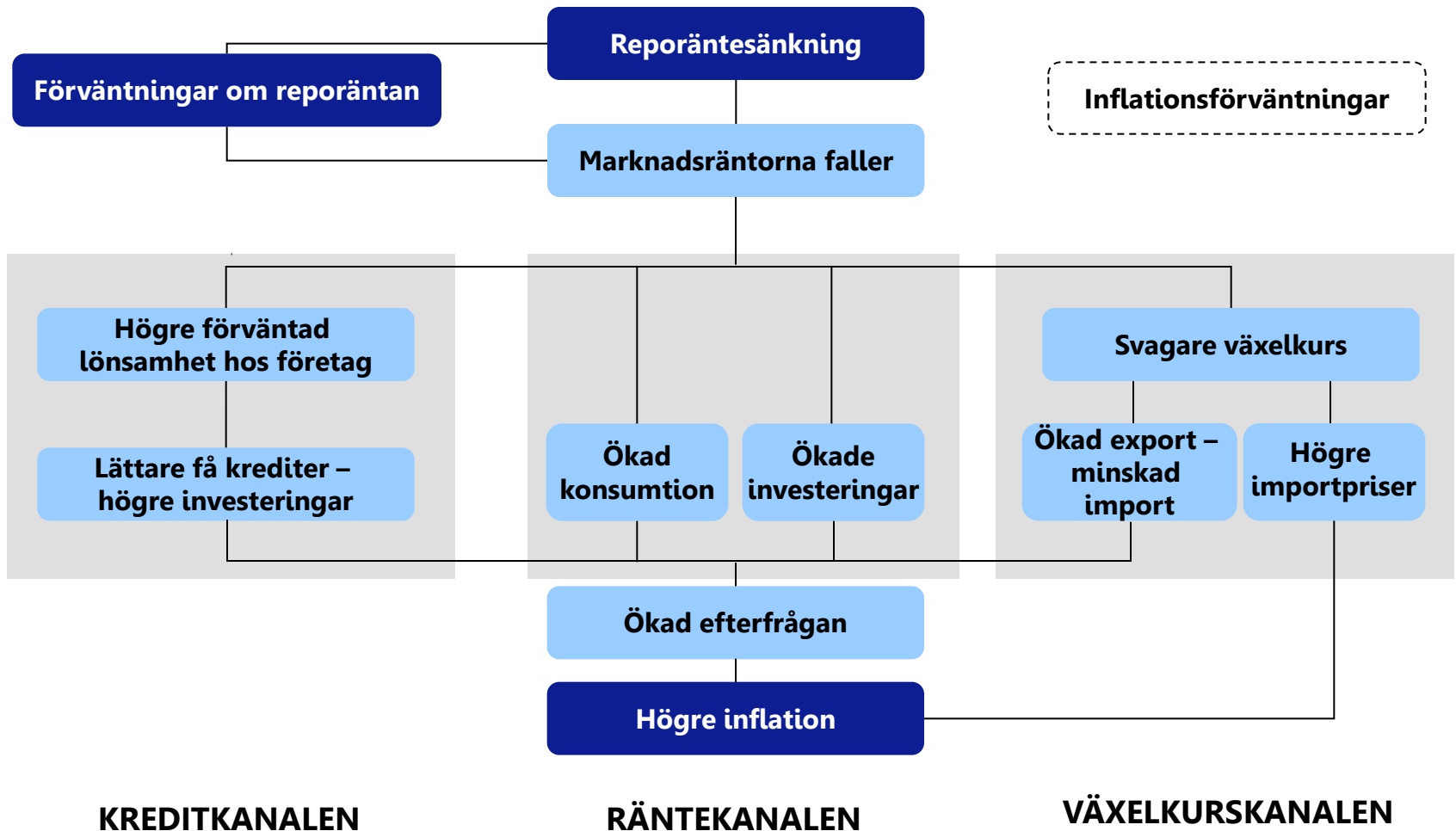


Anm. Index 1995=100. Teknikprodukter avser en sammanvägning av grupperna radio, tv, video, kameror inkl. färgfilm och musikinstrument, cd, dvd i KPI.

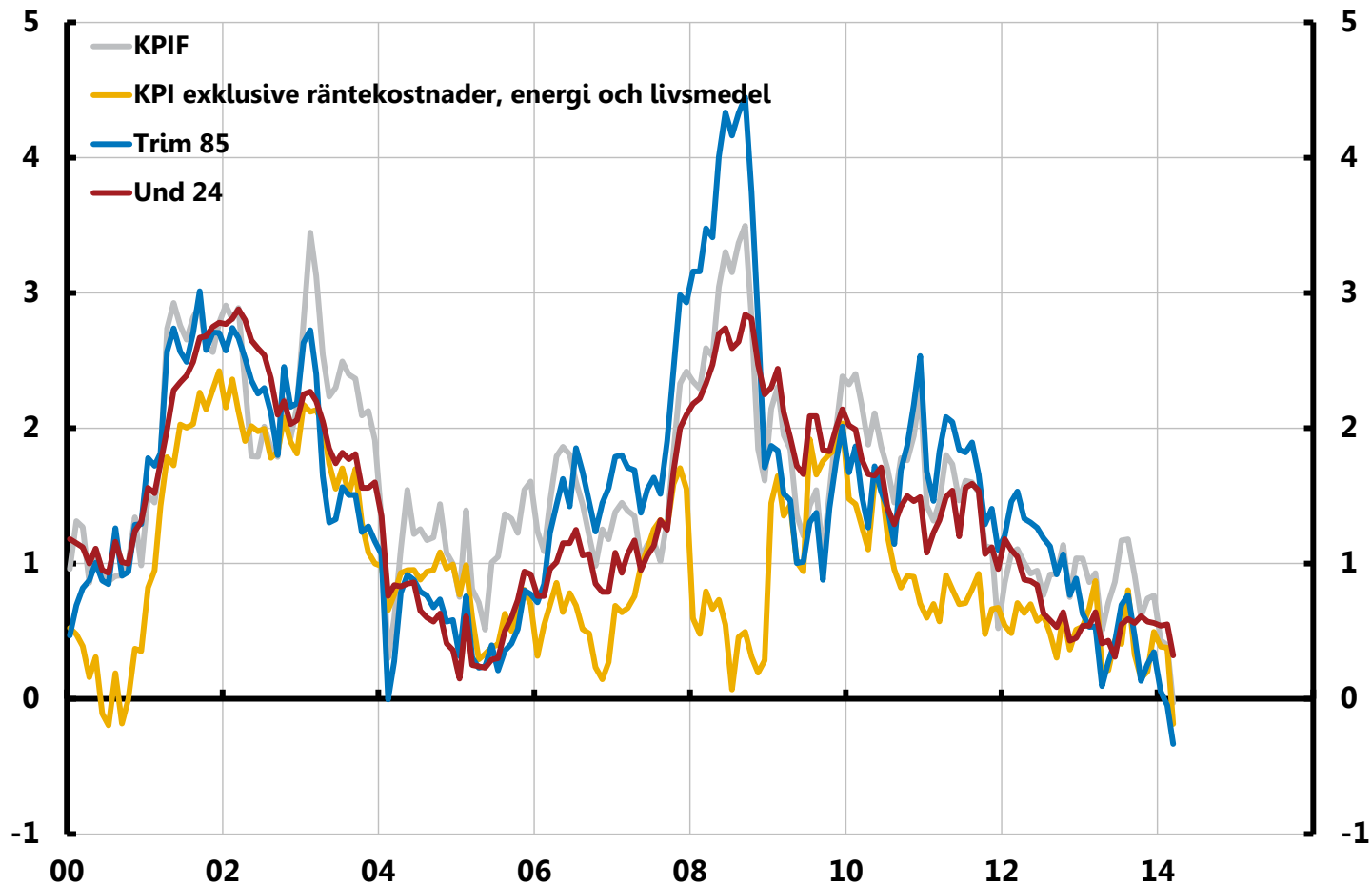
Källor: SCB och Riksbanken

Figur 6: Transmissionsmekanismen

-Hur påverkar penningpolitiken inflationen?



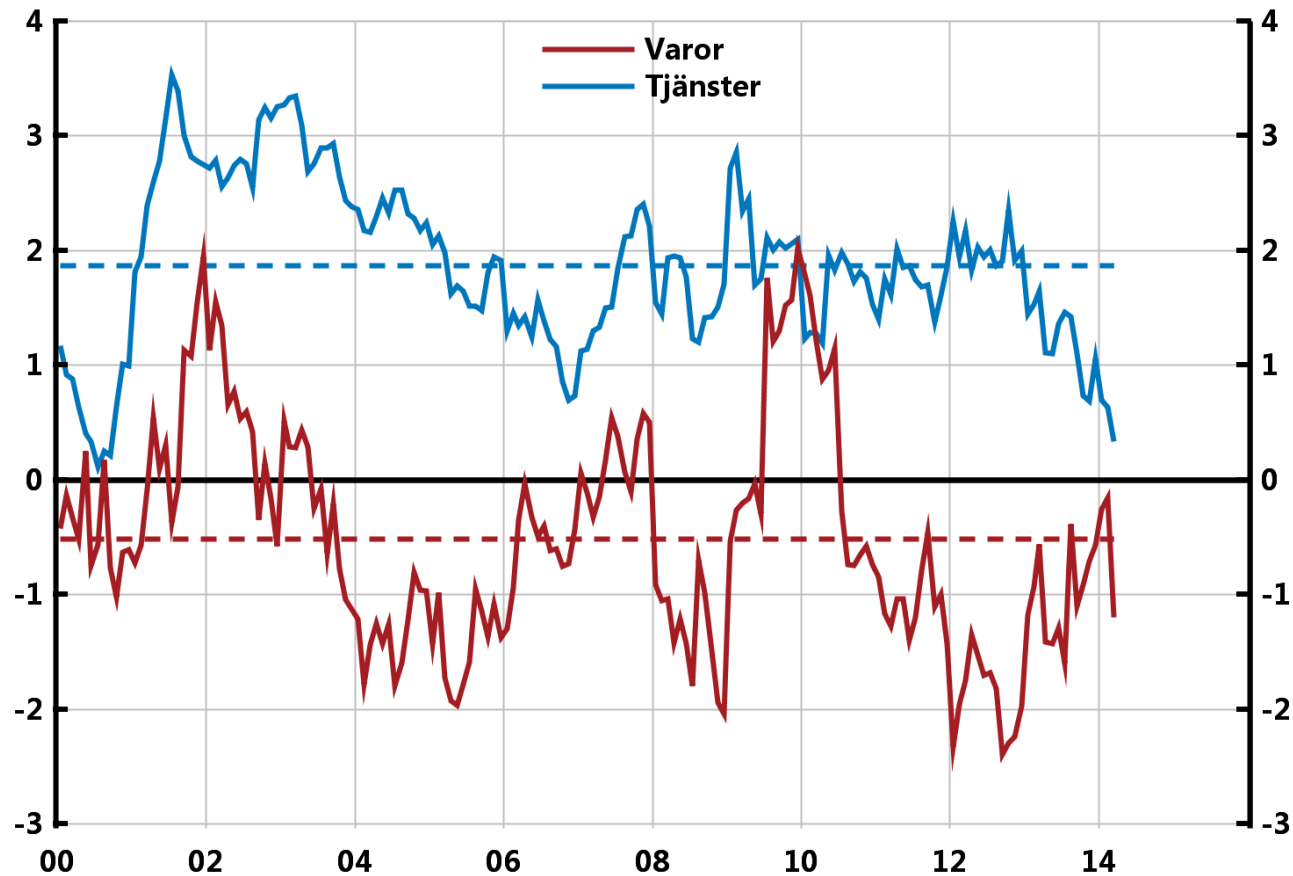
Figur A1. Mått på underliggande inflation



Anm. Und 24 och Trim 85 är statistiska mått beräknade utifrån KPI uppdelat på cirka 70 undergrupper. Und 24 är sammanvägd med vikter justerade för den historiska standardavvikelsen. I Trim 85 har de 7,5 procent högsta och de 7,5 procent lägsta årliga prisförändringarna exkluderats. KPIF är KPI med fast bostadsränta.

Källor: SCB och Riksbanken

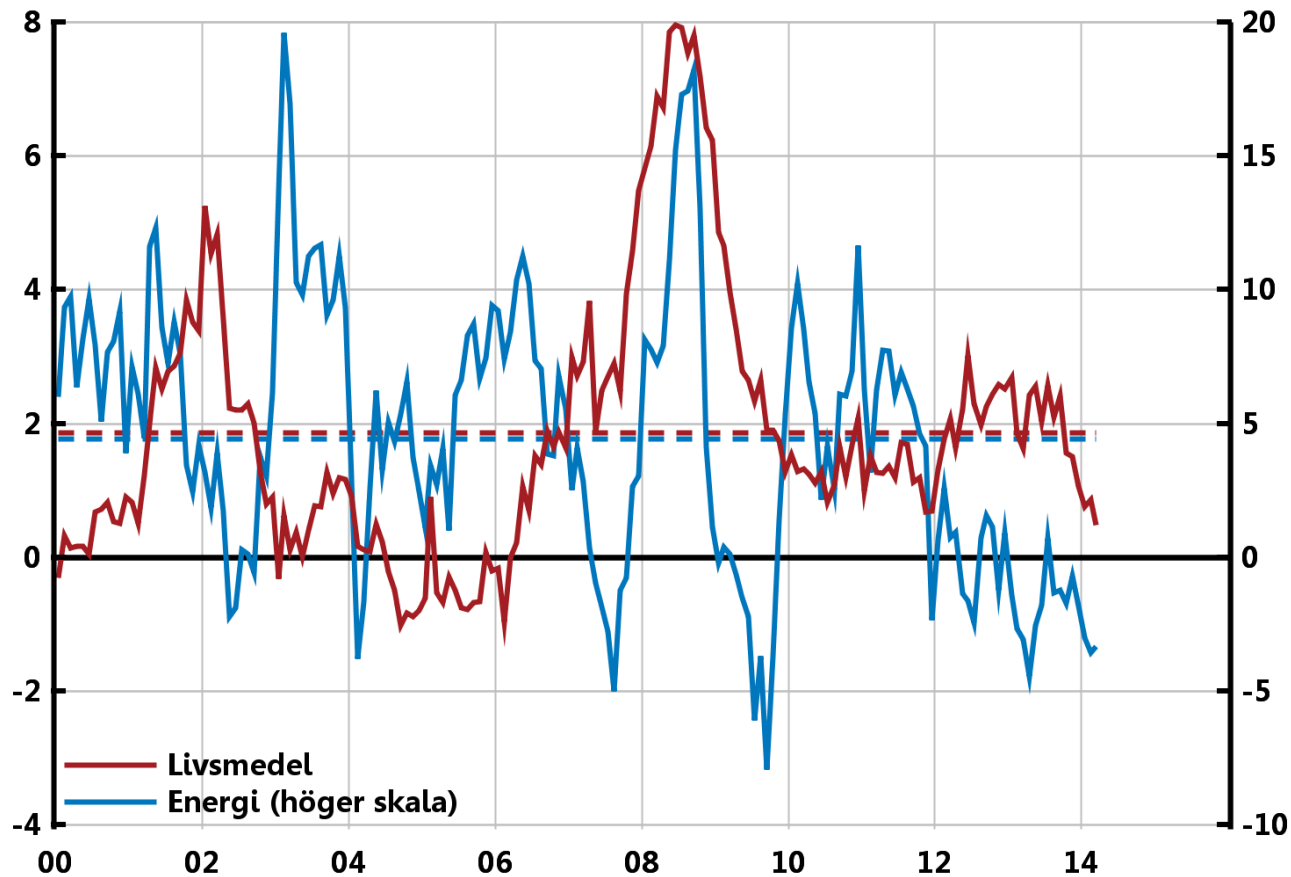
Figur A2. Varu- och tjänstepriser



Anm. Varupriser och tjänstepriser enligt KPI, årlig procentuell förändring.
Streckade linjer avser medel sedan år 2000.

Källa: SCB

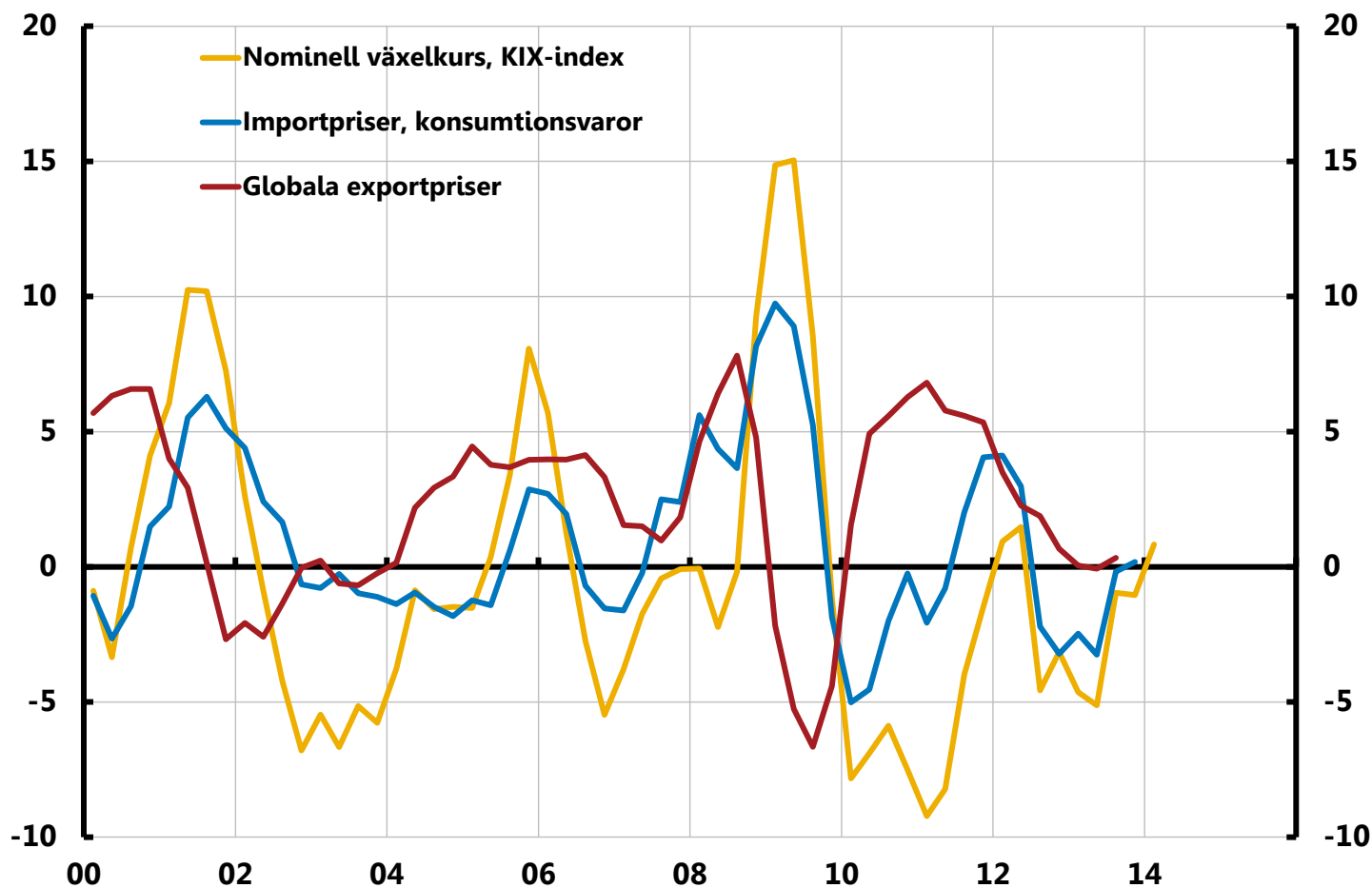
Figur A3. Livsmedels- och energipriser



Anm. Livsmedelspriser och energipriser enligt KPI, årlig procentuell förändring.
Streckade linjer avser medel sedan år 2000.

Källa: SCB

Figur A4. Nominell växelkurs, import- och exportpriser



Anm. Årlig procentuell förändring. Globala exportpriser är en sammanvägning av exportdeflatorer (i lokala valutor) där Sveriges importandelar använts som vikt. KIX är en sammanvägning av de länder som är viktiga för Sveriges transaktioner med omvärlden.

Källor: Nationella källor, SCB och Riksbanken

Figur A5. Varu- och tjänstepriser, glidande medelvärden

