



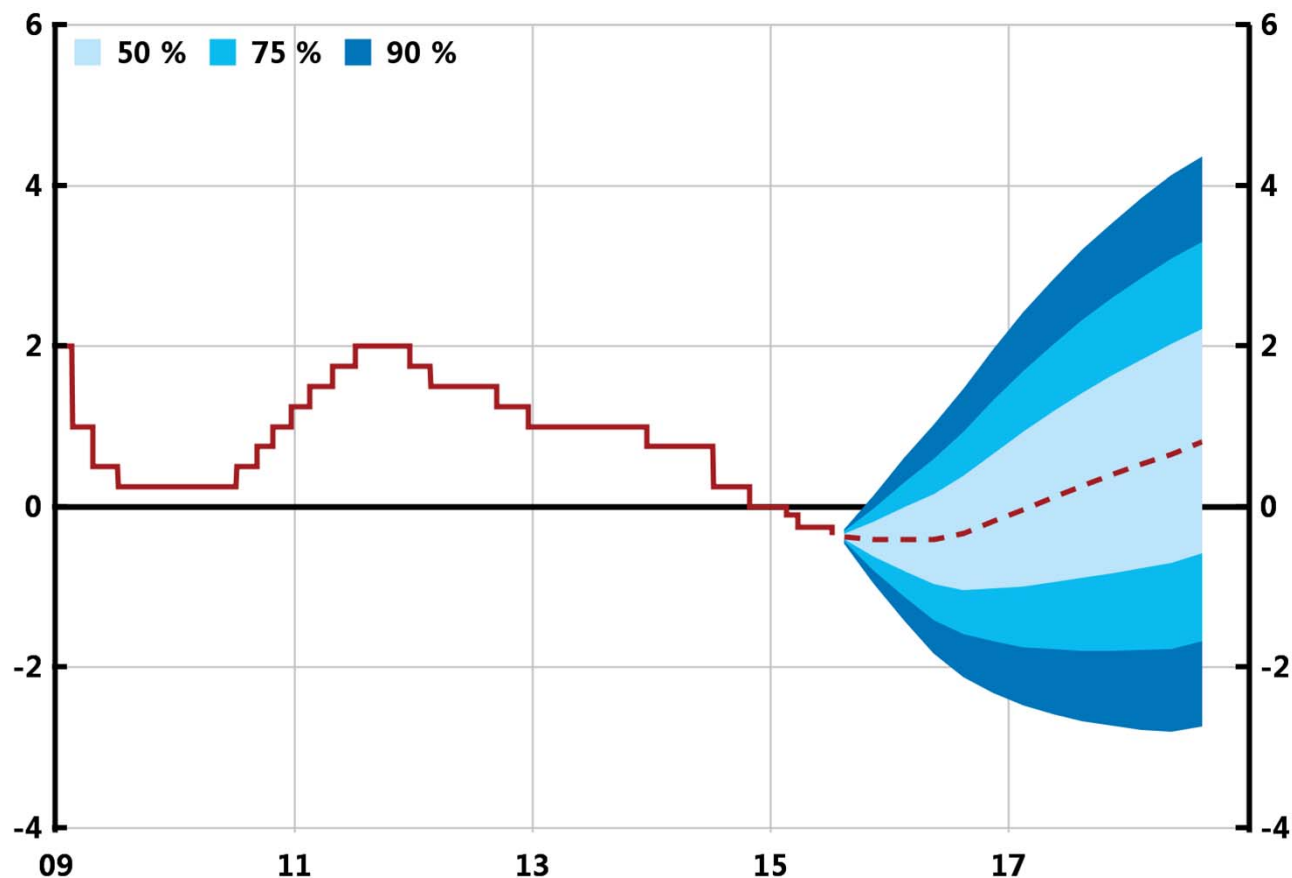
Penningpolitisk rapport juli 2015



Kapitel 1

Diagram 1:1. Reporänta med osäkerhetsintervall

Procent

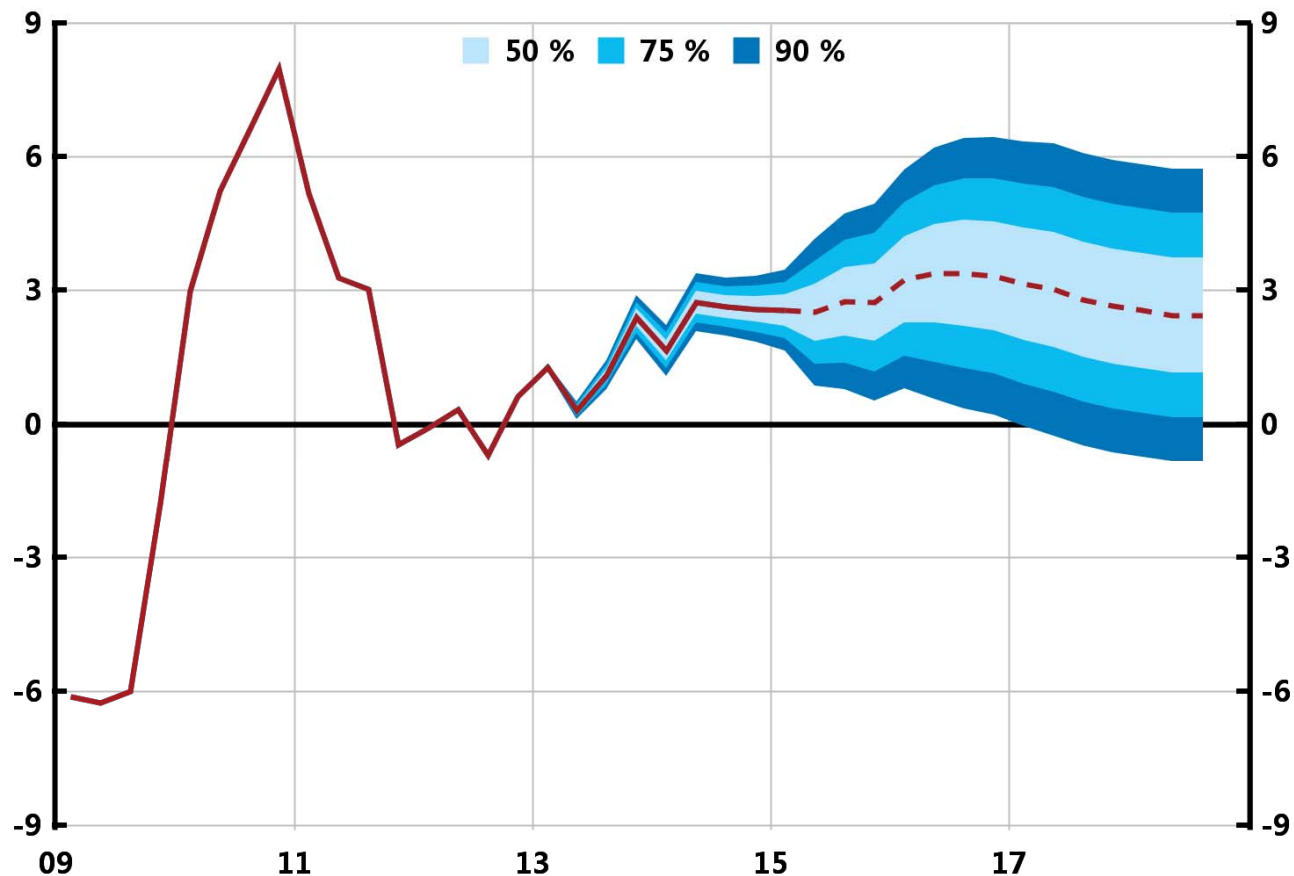


Anm. Osäkerhetsintervallen är baserade på Riksbankens historiska prognosfel samt på riskpremiejusterade terminsräntors prognosfel för perioden 1999 till dess att Riksbanken började publicera prognoser för repo-räntan under 2007. Osäkerhetsintervallen tar inte hänsyn till att det kan finnas en nedre gräns för reporäntan. Utfall är dagsdata och prognos avser kvartalsmedelvärden.

Källa: Riksbanken

Diagram 1:2. BNP med osäkerhetsintervall

Årlig procentuell förändring, säsongrensade data

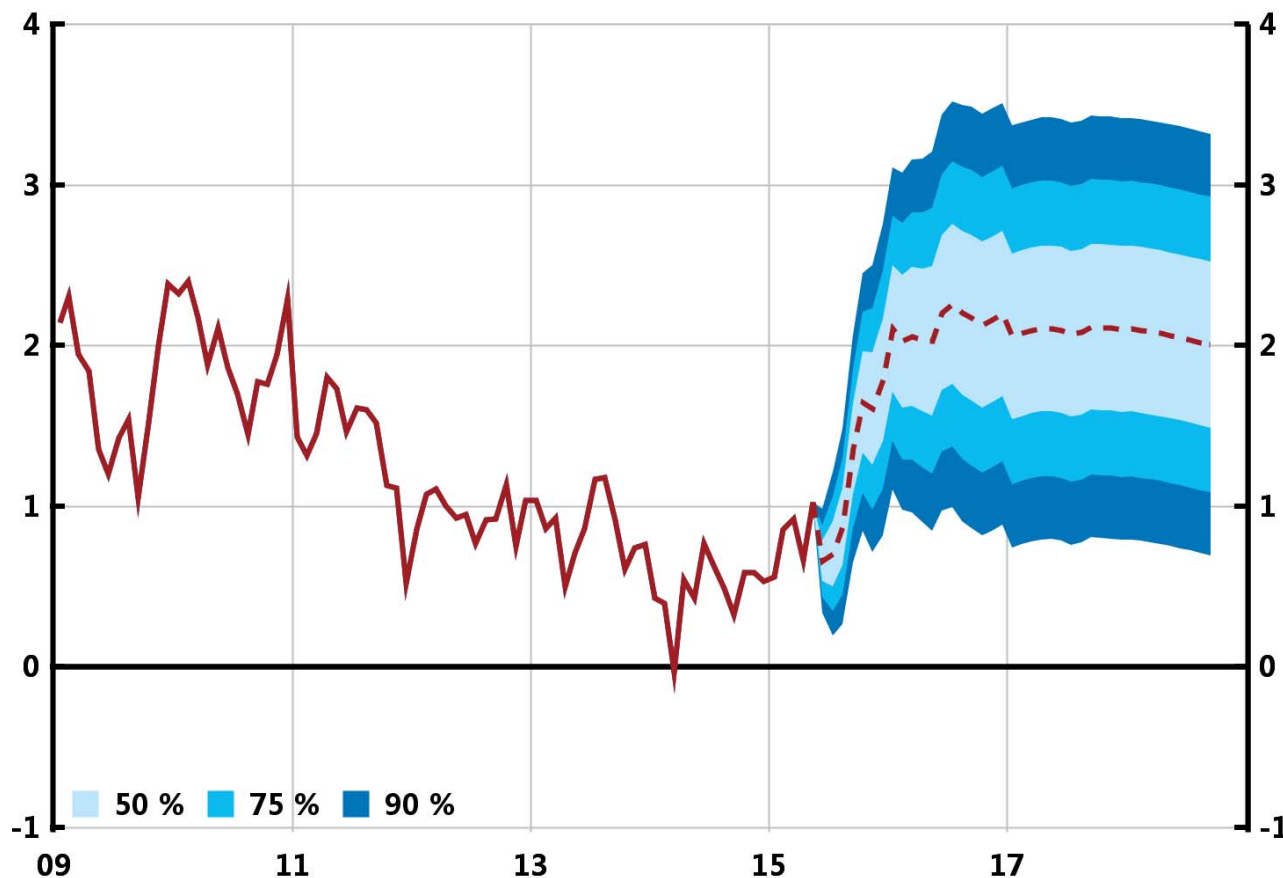


Anm. Osäkerhetsintervallen är baserade på Riksbankens historiska prognosfel. För BNP råder det osäkerhet även om utfallen eftersom nationalräkenskaperna revideras flera år efter första publicering.

Källor: SCB och Riksbanken

Diagram 1:3. KPIF med osäkerhetsintervall

Årlig procentuell förändring

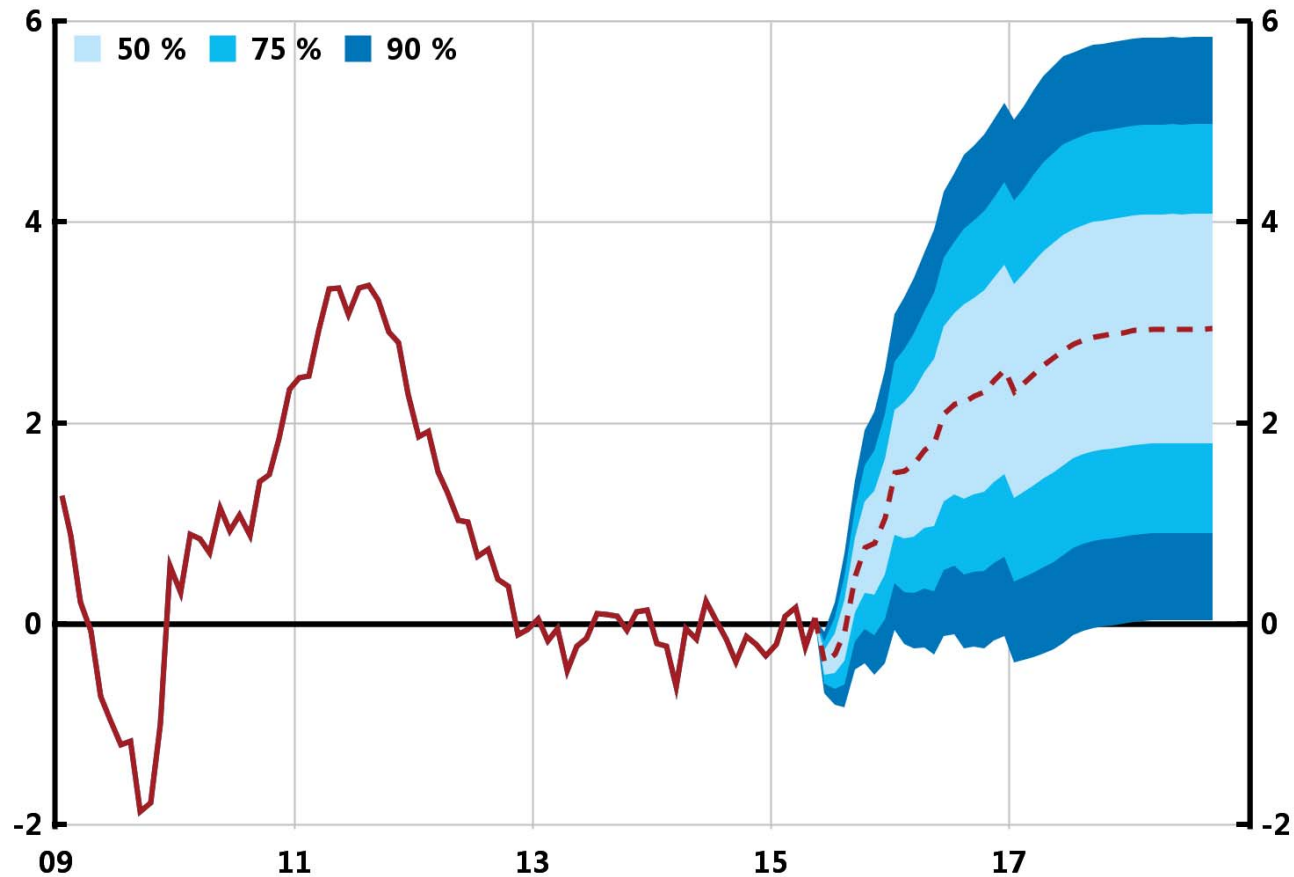


Anm. Osäkerhetsintervallen är baserade på Riksbankens historiska prognosfel. KPIF är KPI med fast bostadsränta.

Källor: SCB och Riksbanken

Diagram 1:4. KPI med osäkerhetsintervall

Årlig procentuell förändring

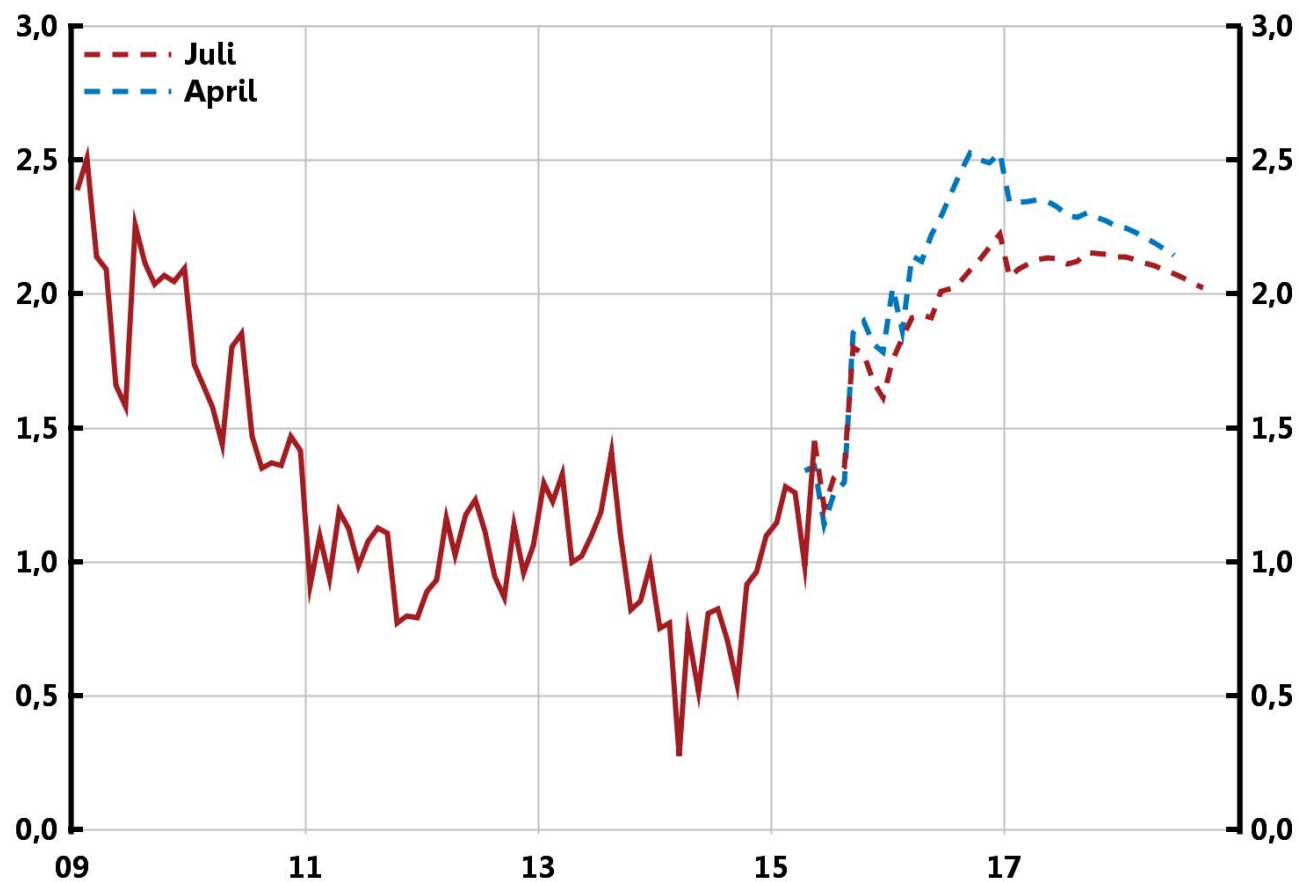


Anm. Osäkerhetsintervallen är baserade på Riksbankens historiska prognosfel.

Källor: SCB och Riksbanken

Diagram 1:5. KPIF exklusive energi

Årlig procentuell förändring

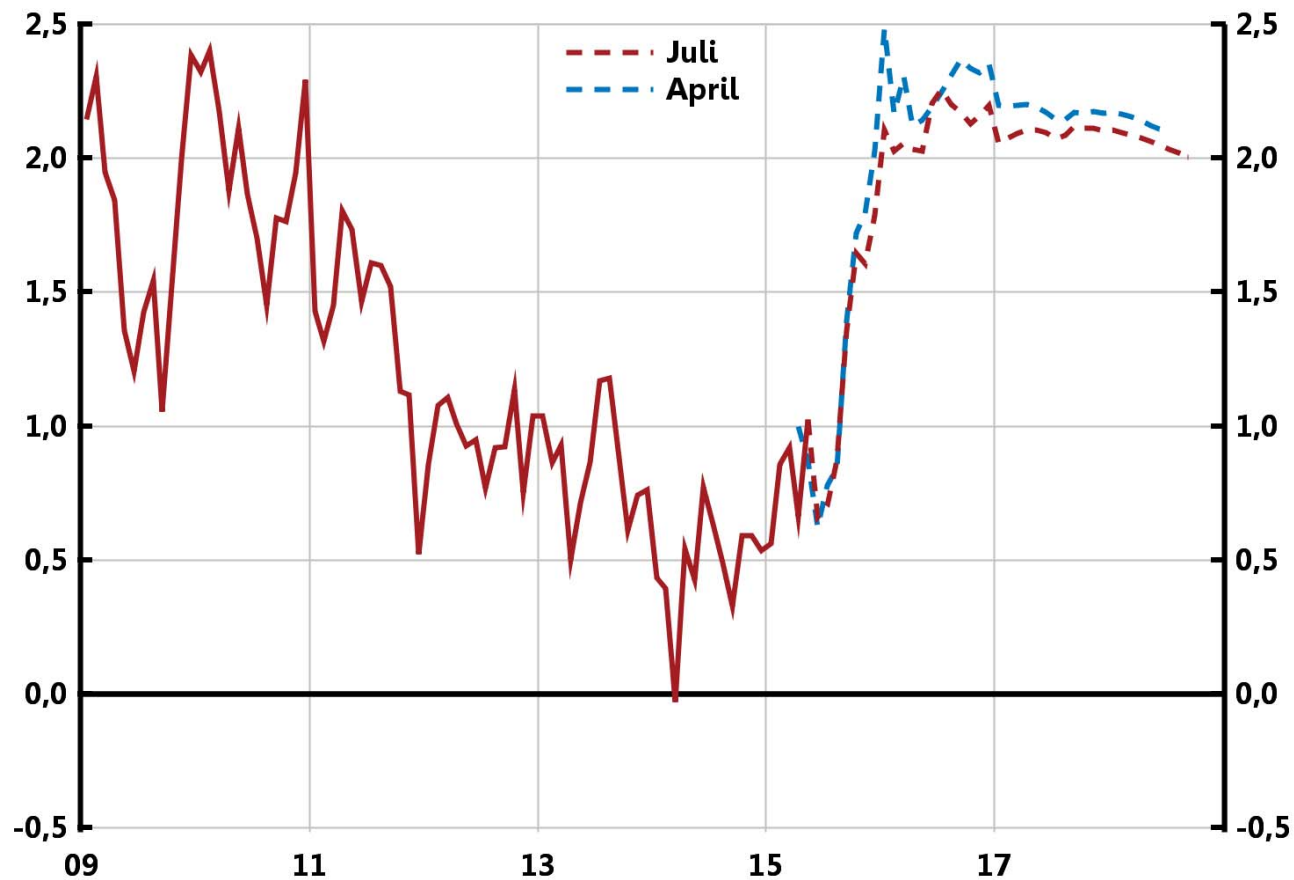


Anm. KPIF är KPI med fast bostadsränta.

Källor: SCB och Riksbanken

Diagram 1:6. KPIF

Årlig procentuell förändring



Anm. KPIF är KPI med fast bostadsränta.

Källor: SCB och Riksbanken

Diagram 1:7. KPI

Årlig procentuell förändring

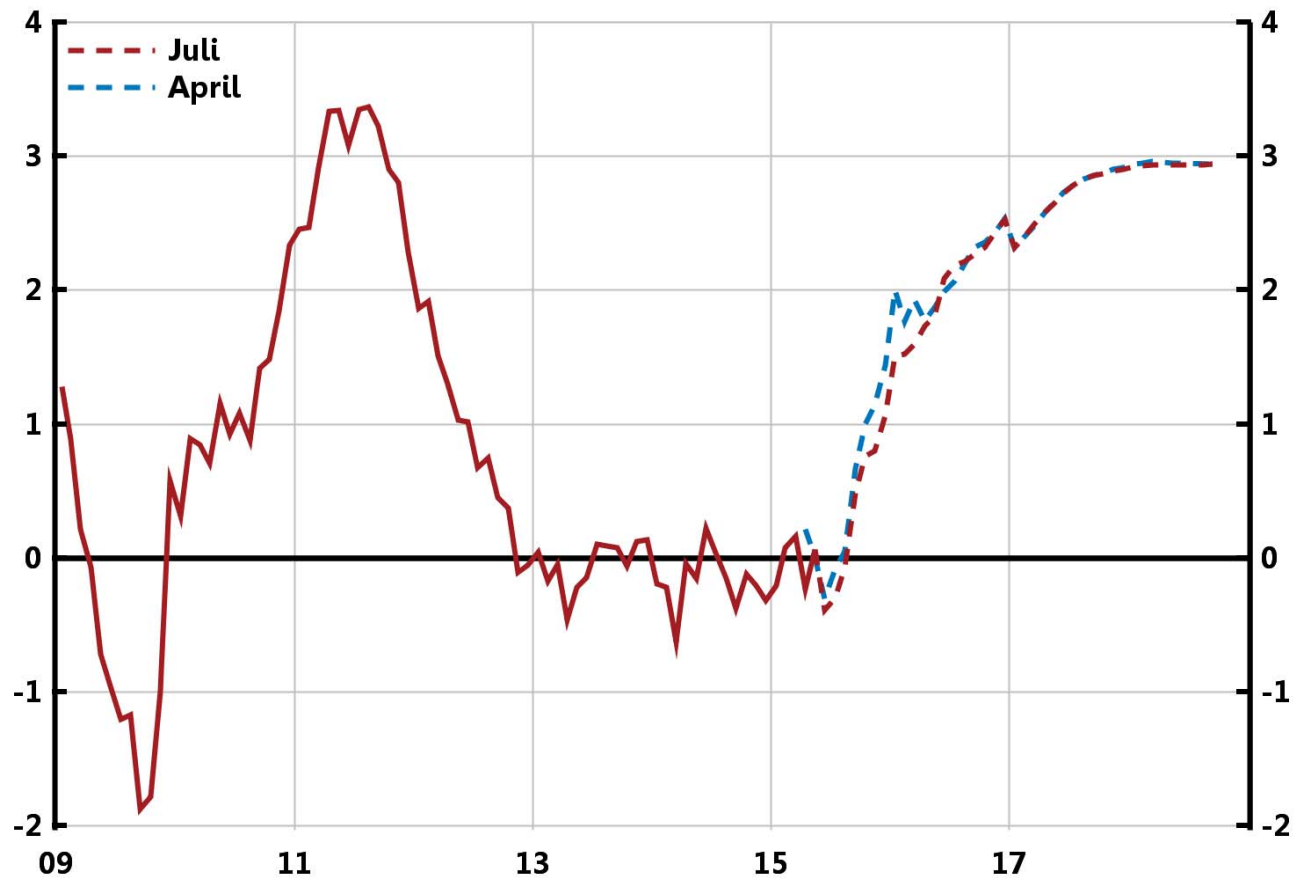
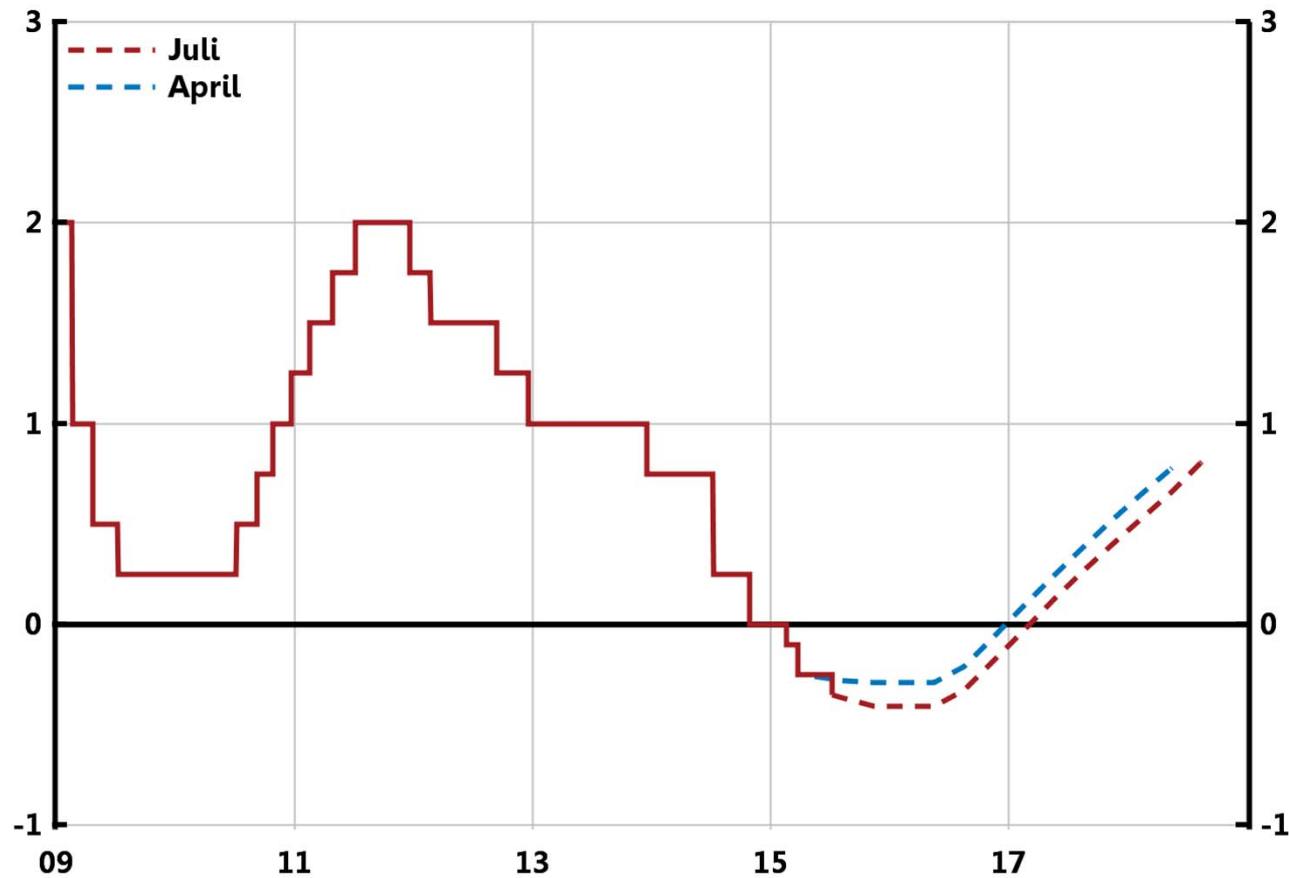


Diagram 1:8. Reporänta

Procent

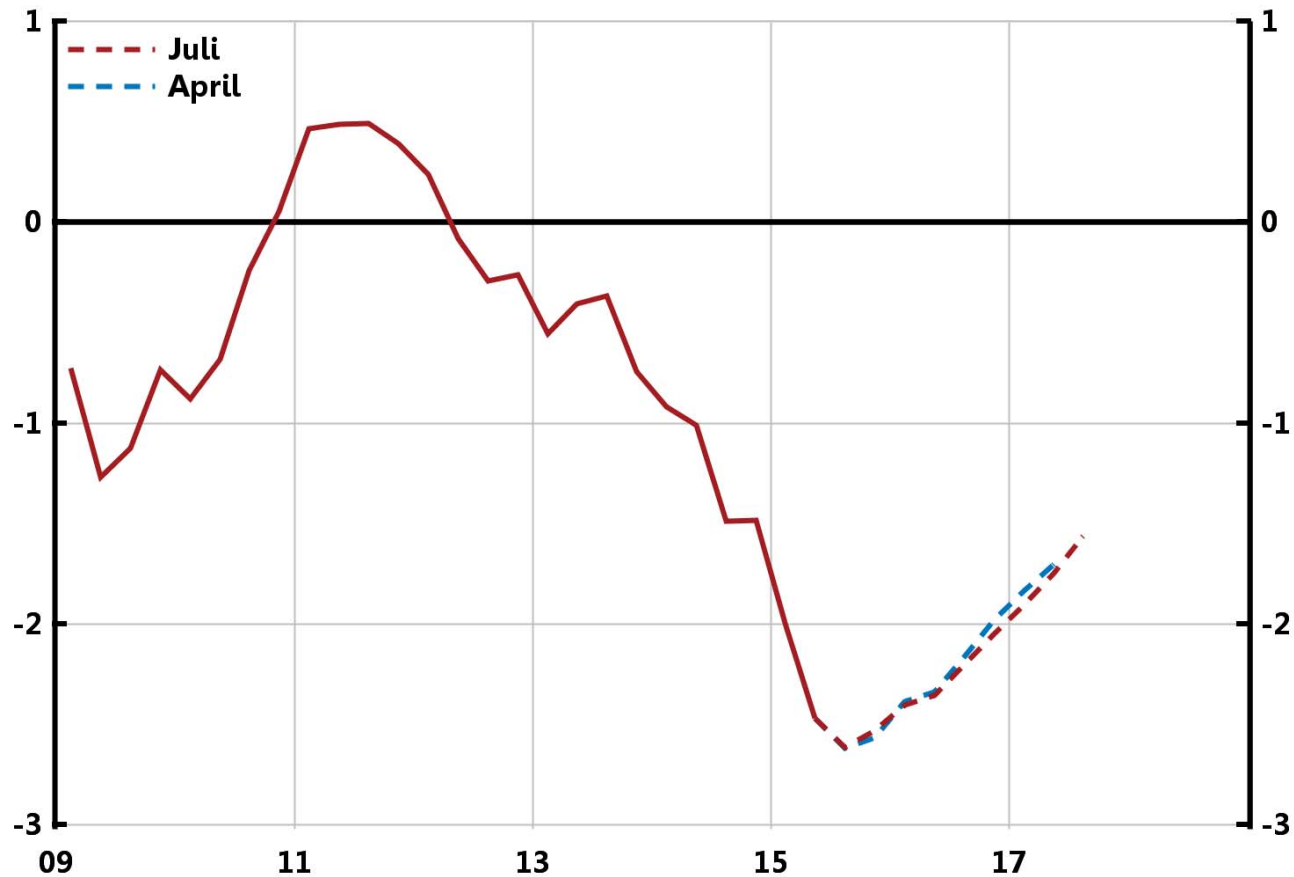


Anm. Utfall är dagsdata och prognoser avser kvartalsmedelvärden.

Källa: Riksbanken

Diagram 1:9. Real reporänta

Procent, kvartalsmedelvärden

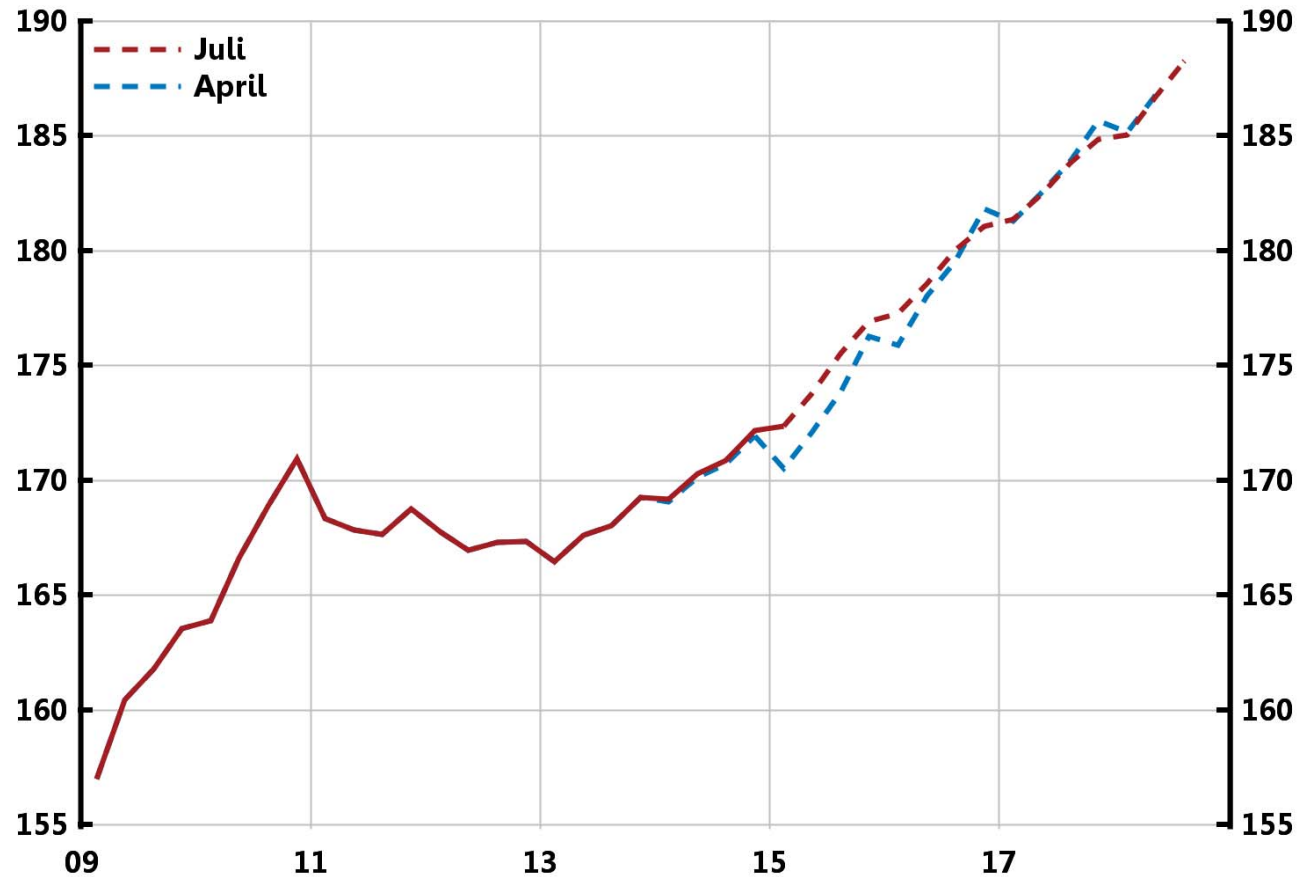


Anm. Den reala reporäntan är beräknad som ett medelvärde av Riksbankens reporänteprognos för det kommande året minus inflationsprognos (KPIF) för motsvarande period.

Källor: SCB och Riksbanken

Diagram 1:10. Hushållens skulder

Procent av disponibel inkomst



Anm. Hushållens totala skulder som andel av deras disponibla inkomster summerade över de senaste fyra kvartalen.

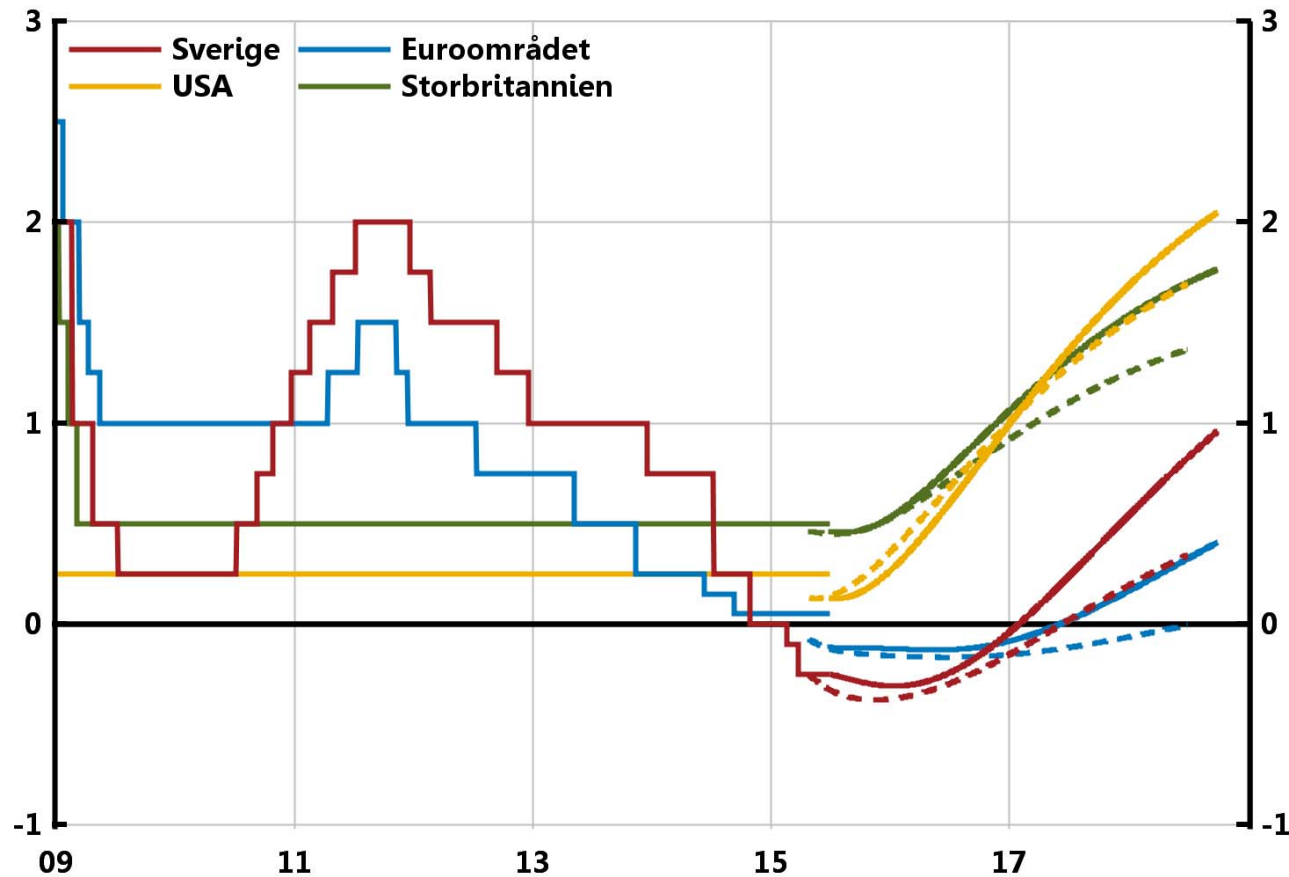
Källor: SCB och Riksbanken



Kapitel 2

Diagram 2:1. Styrrentor och ränteförväntningar enligt terminsprissättning

Procent

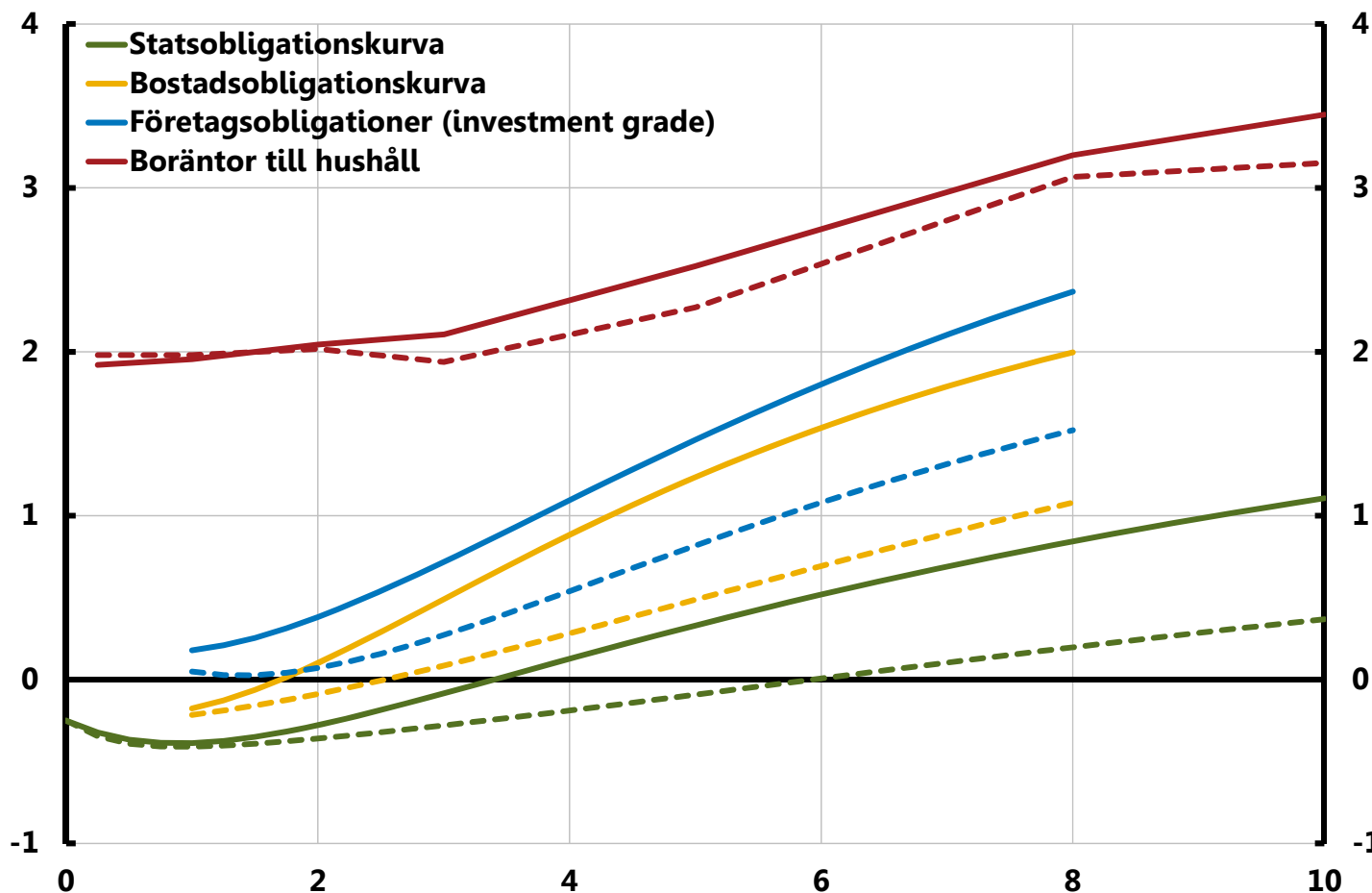


Anm. Terminsräntorna beskriver förväntad dagslåneränta, vilket inte alltid motsvarar den officiella styrrentan. Heldragna linjer är skattade 2015-06-29, streckade linjer 2015-04-28.

Källor: Macrobond och Riksbanken

Diagram 2:2. Avkastningskurvor i Sverige

Procent



Anm. Horisontell axel avser löptid i år. Stats-, bostads- och företagsobligationskurvorna är nollkupongsräntor interpolerade från obligationskurser med Nelson-Siegel metoden. För bostads- och företagsobligationer visas endast räntor med en löptid upp till 8 år, vilket reflekterar löptiderna för de obligationer som används vid interpoleringen. Boräntor till hushåll är ett genomsnitt av listade boräntor från svenska banker och bolåneinstitut. Heldragna linjer är skattade 2015-06-29 streckade linjer 2015-04-28.

Källor: Macrobond, Thomson Reuters och Riksbanken

Diagram 2:3. Statsobligationsräntor, 10 års löptid

Procent

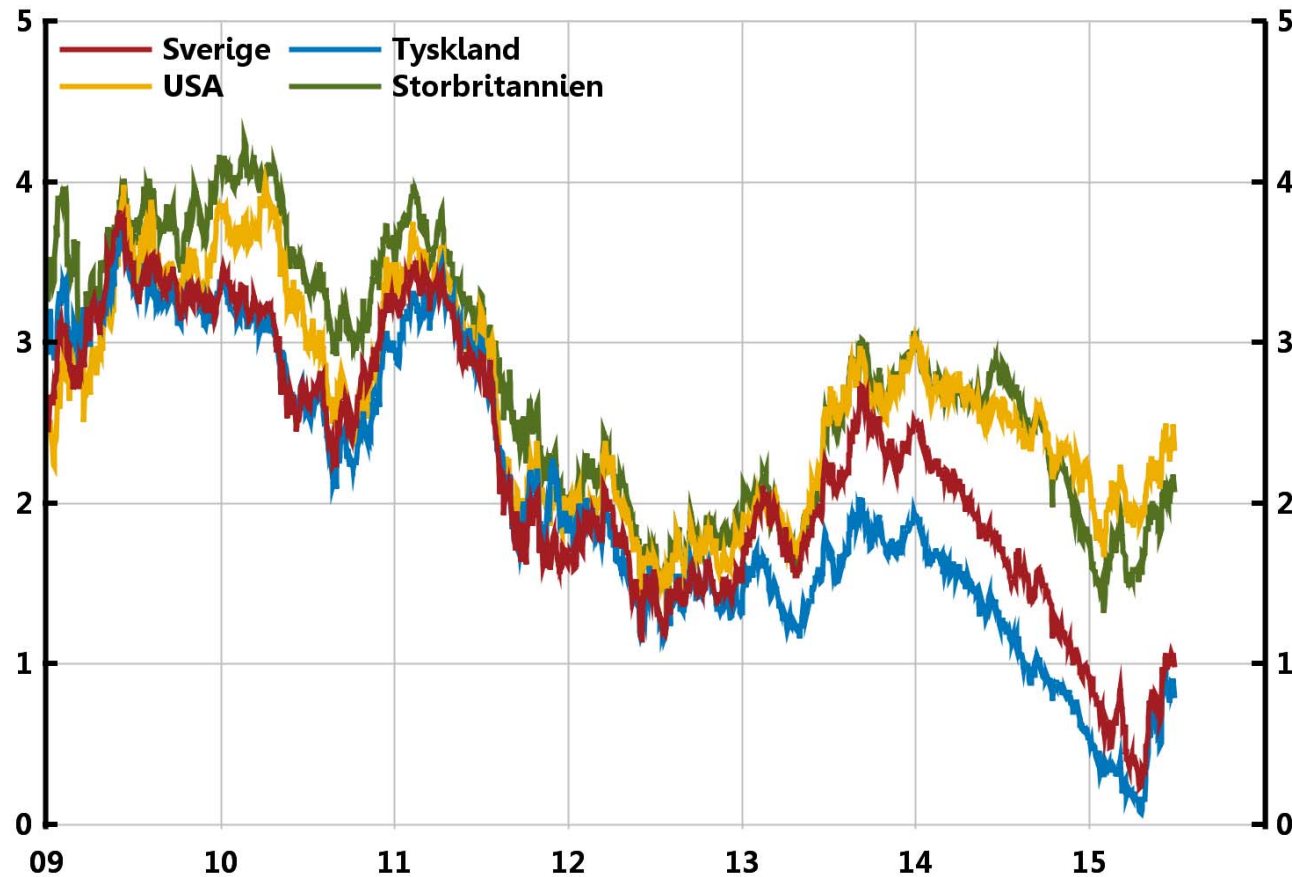
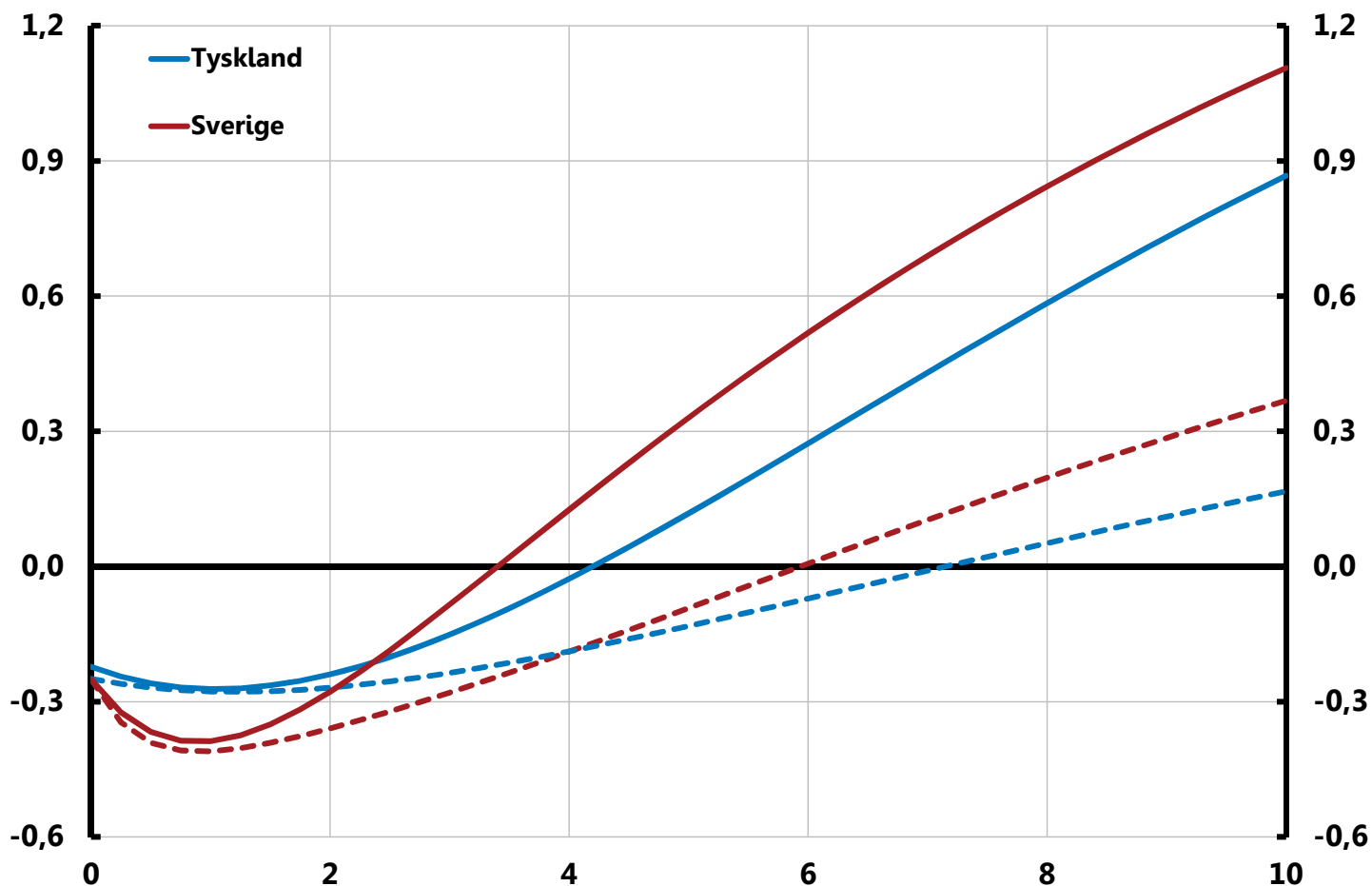


Diagram 2:4. Avkastningskurvor i Sverige och Tyskland

Procent



Anm. Horisontell axel avser löptid i år. Avkastningskurvorna är nollkuponräntor interpolerade från obligationskurser med Nelson-Siegel metoden. Heldragna linjer är skattade 2015-06-29, streckade linjer 2015-04-28. Källor: Deutsche Bundesbank, Thomson Reuters och Riksbanken

Diagram 2:5. Konkurrensvägd nominell växelkurs, KIX

Index, 1992-11-18 = 100



Anm. KIX är en sammanvägning av länder som är viktiga för Sveriges transaktioner med omvärlden.

Källa: Riksbanken

Diagram 2:6. Kronans utveckling mot euron och dollarn

SEK per utländsk valuta

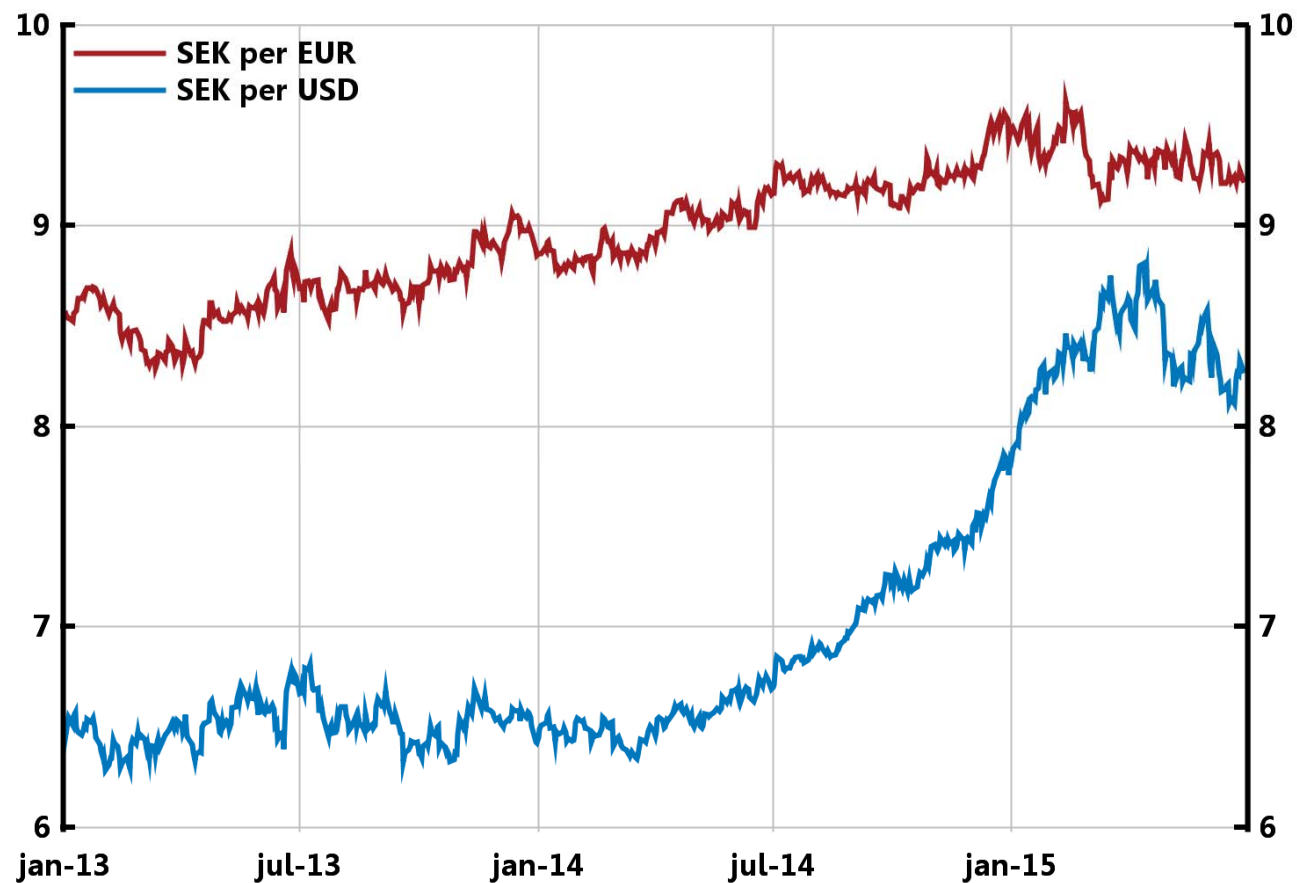
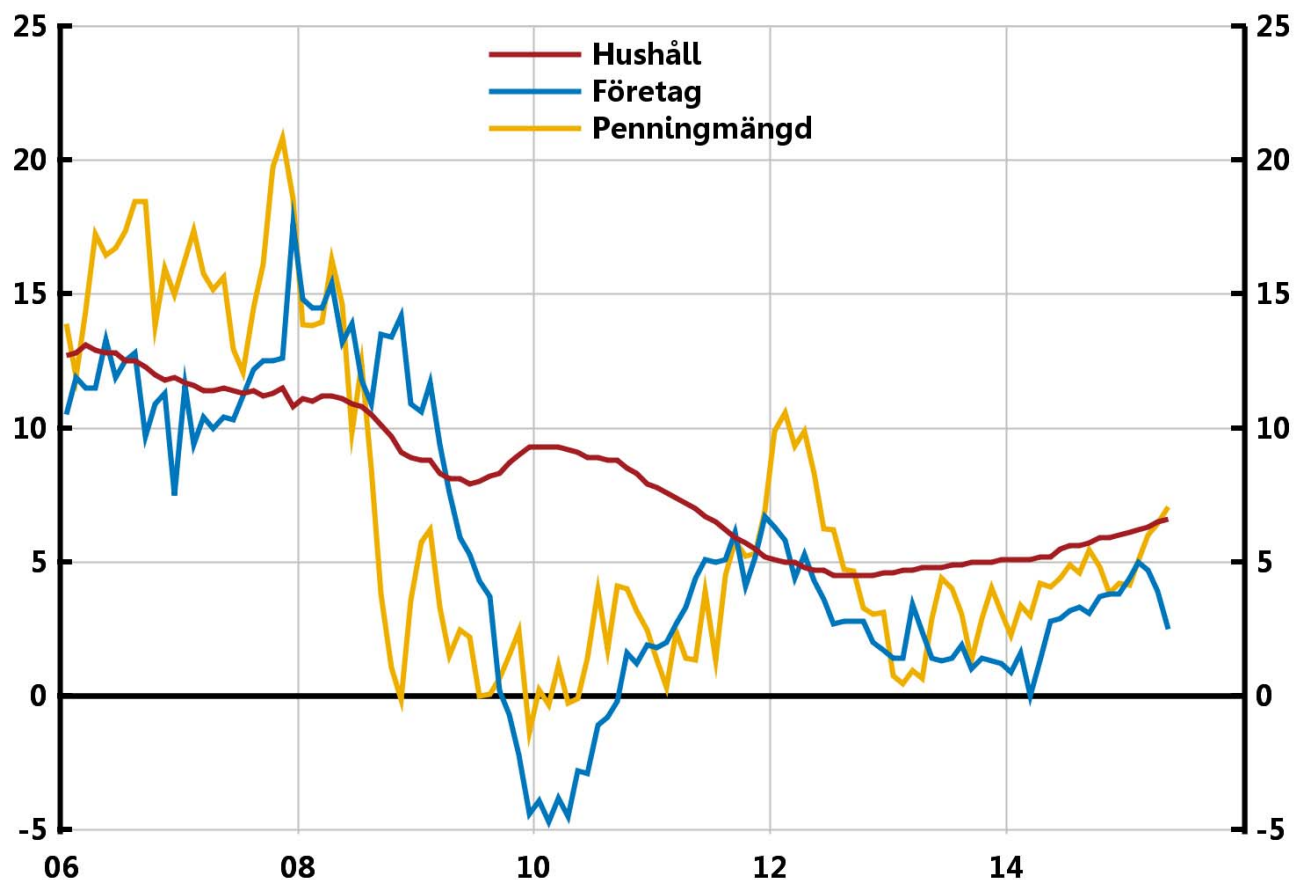


Diagram 2:7. Utlåning till hushåll och företag

Årlig procentuell förändring

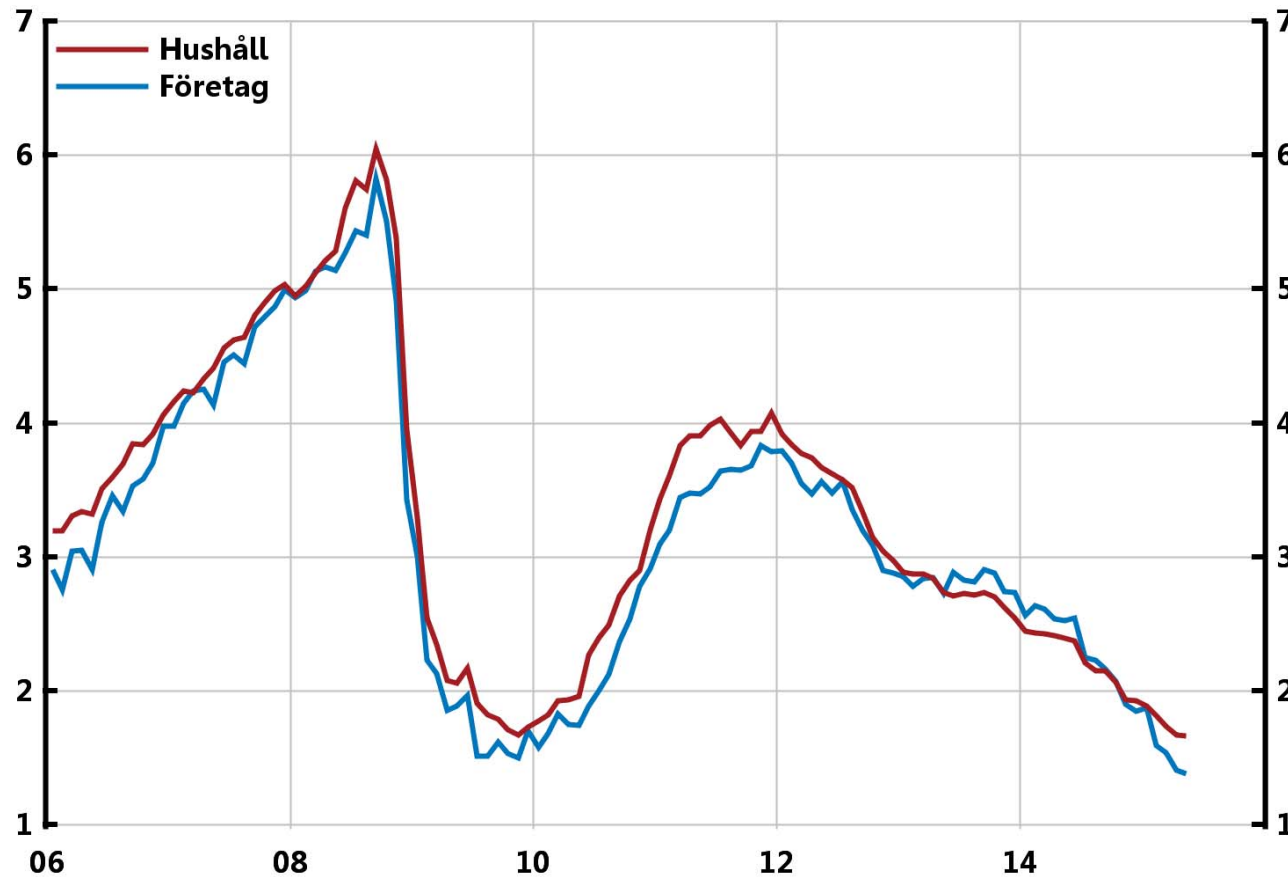


Anm. MFI:s utlåning till hushåll och icke-finansiella företag enligt finansmarknadsstatistiken justerat för omklassificeringar samt köpta och sålda lån från 2006. Med penningmängd avses M3 utestående belopp.

Källa: SCB

Diagram 2:8. Utlåningsränta till hushåll och företag, nya avtal

Procent



Anm. MFI:s utlåningsräntor till hushåll med bostad som säkerhet och till icke-finansiella företag.

Källa: SCB

Diagram 2:9. Bostadspriser

Årlig procentuell förändring

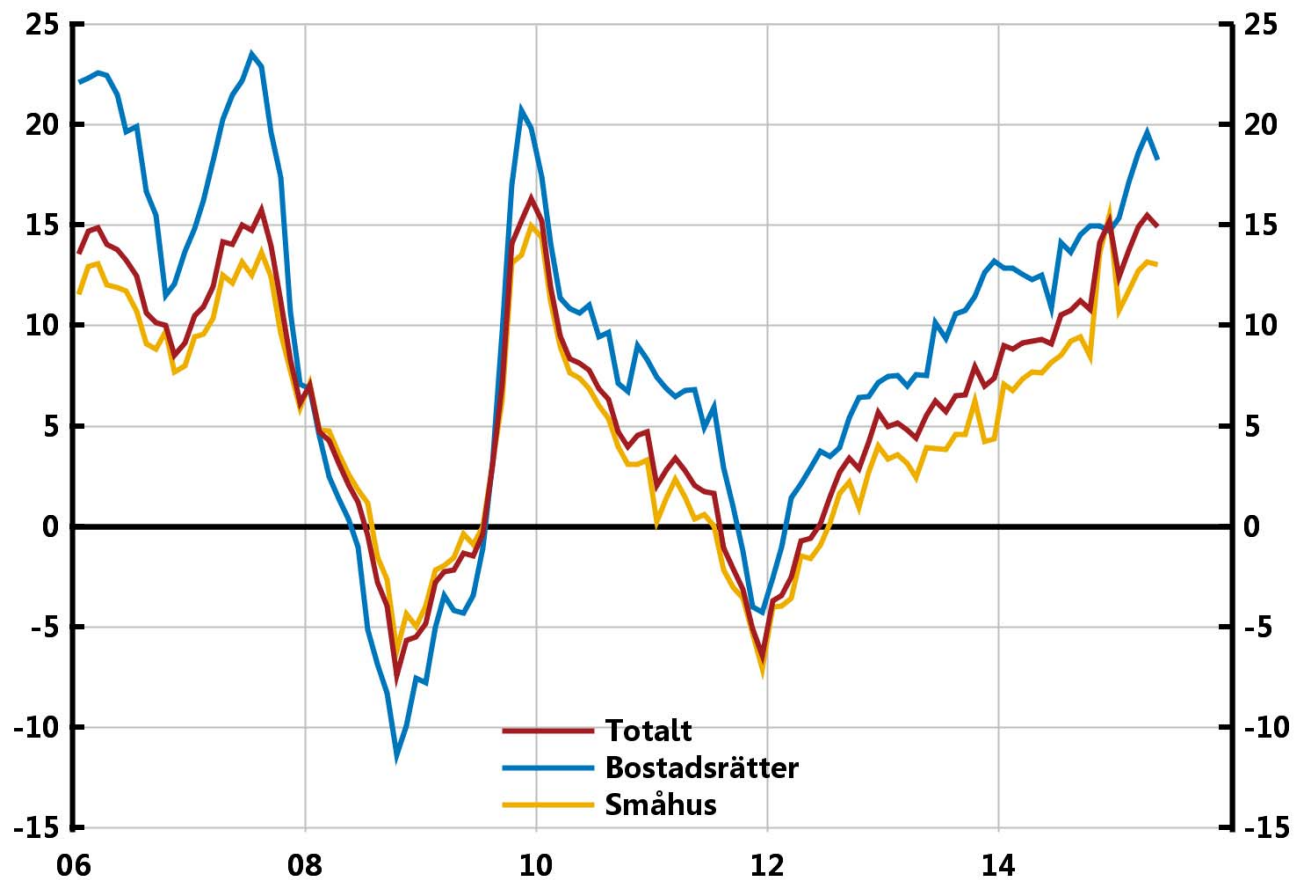


Diagram 2:10. Negativa räntor på flera marknader

Procent

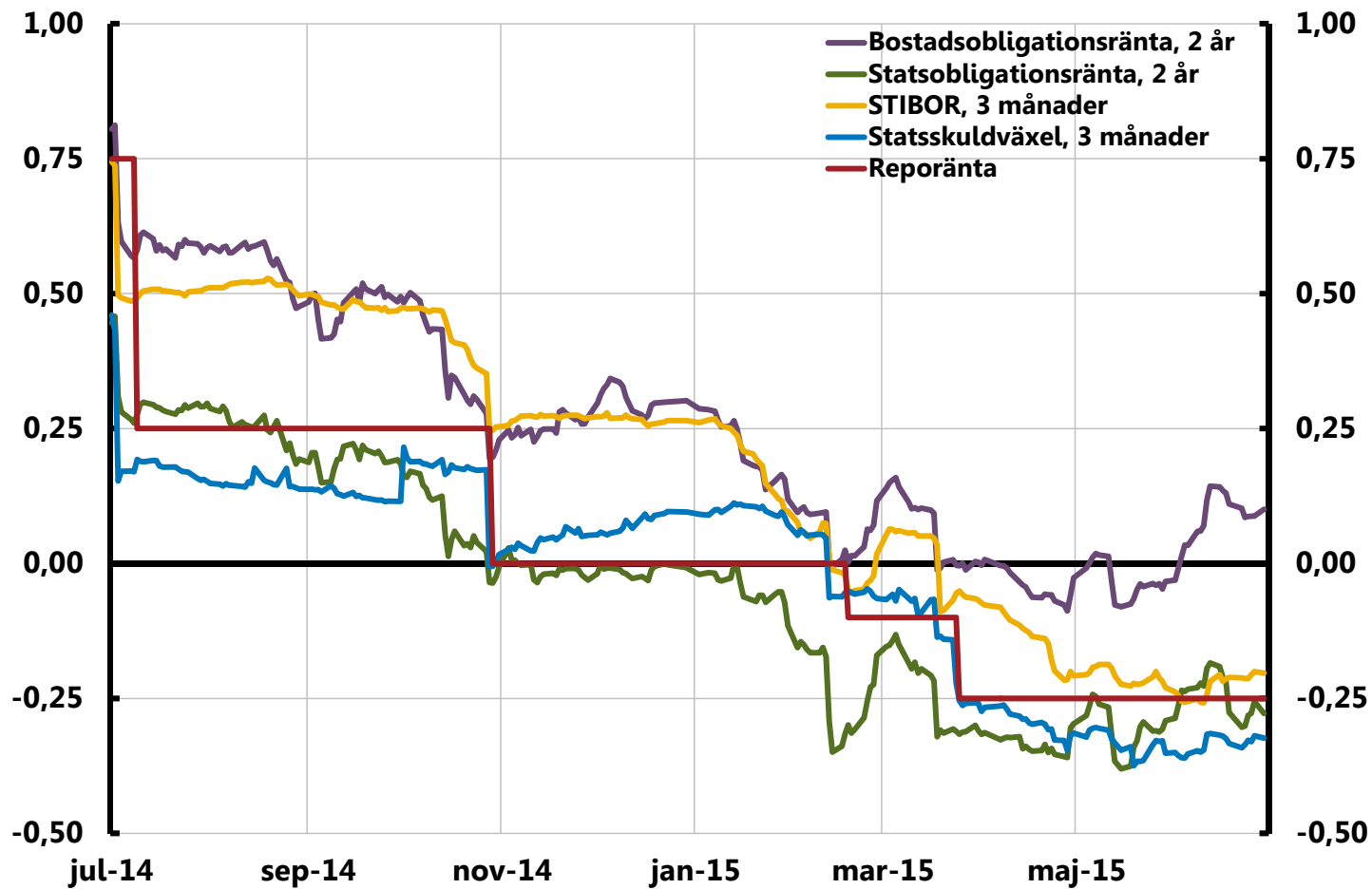
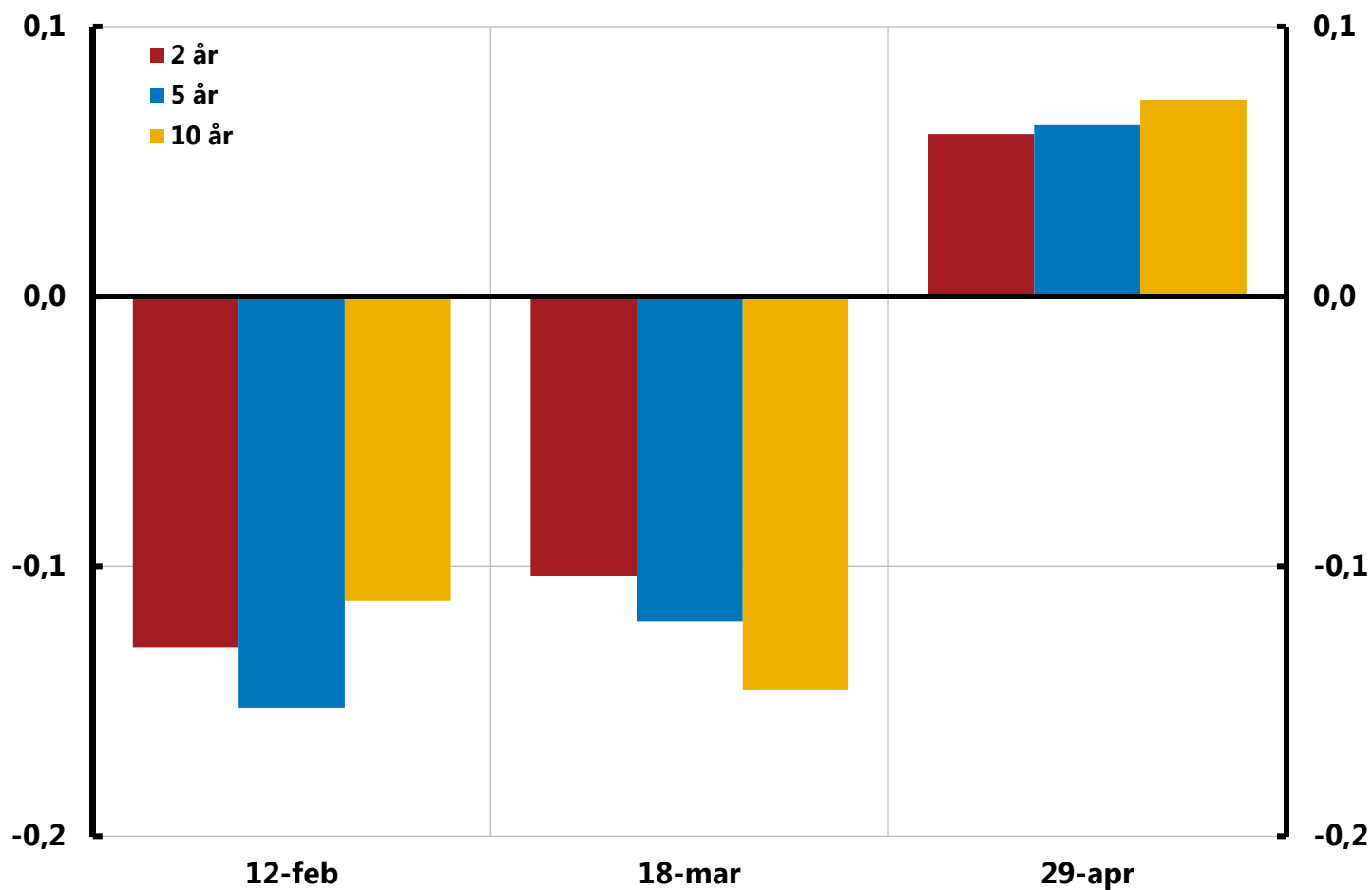


Diagram 2:11. Rörelser i statsobligationsräntor vid annonsering av Riksbankens åtgärder

Procentenheter



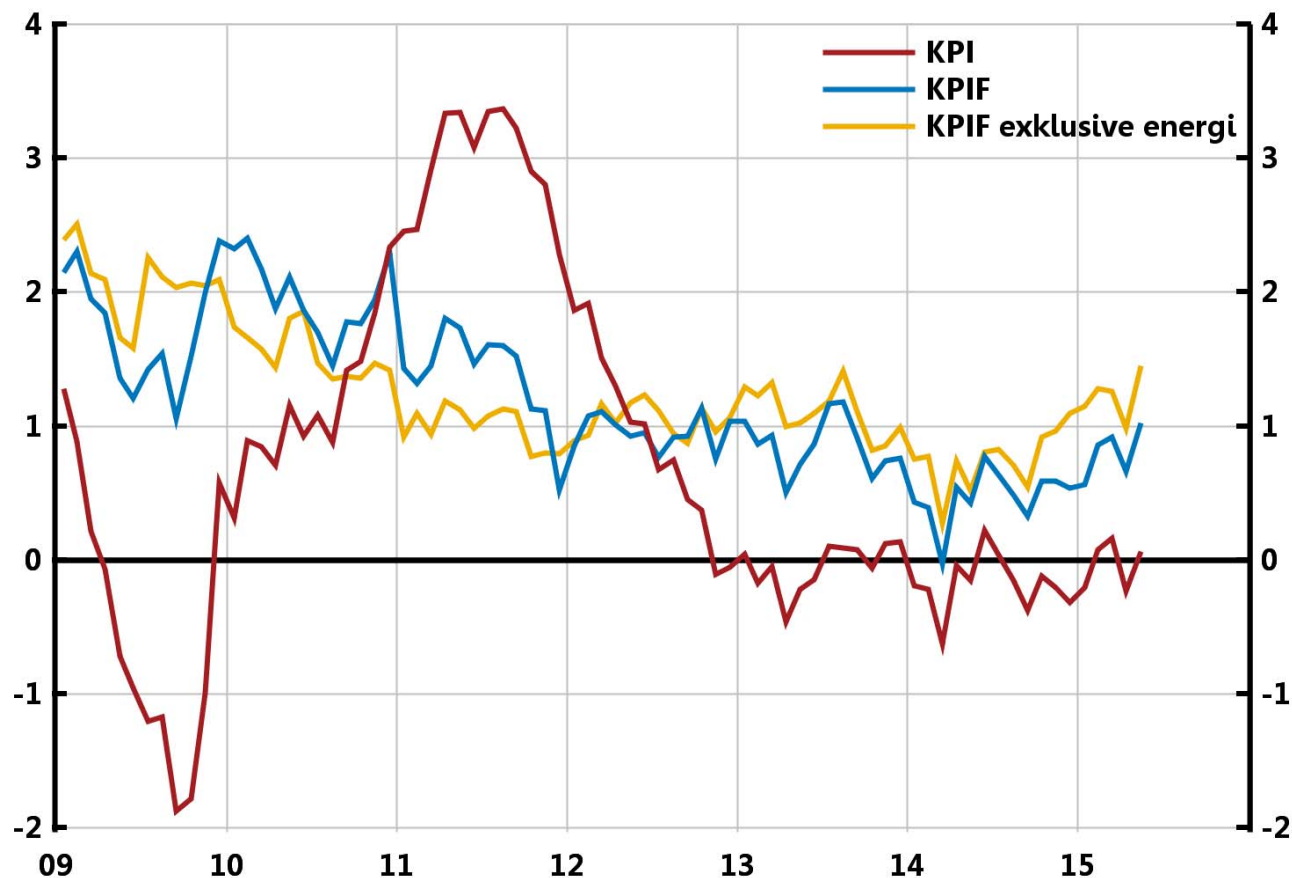


Kapitel 3

Diagram 3:1. KPI, KPIF och KPIF exklusive energi



Årlig procentuell förändring

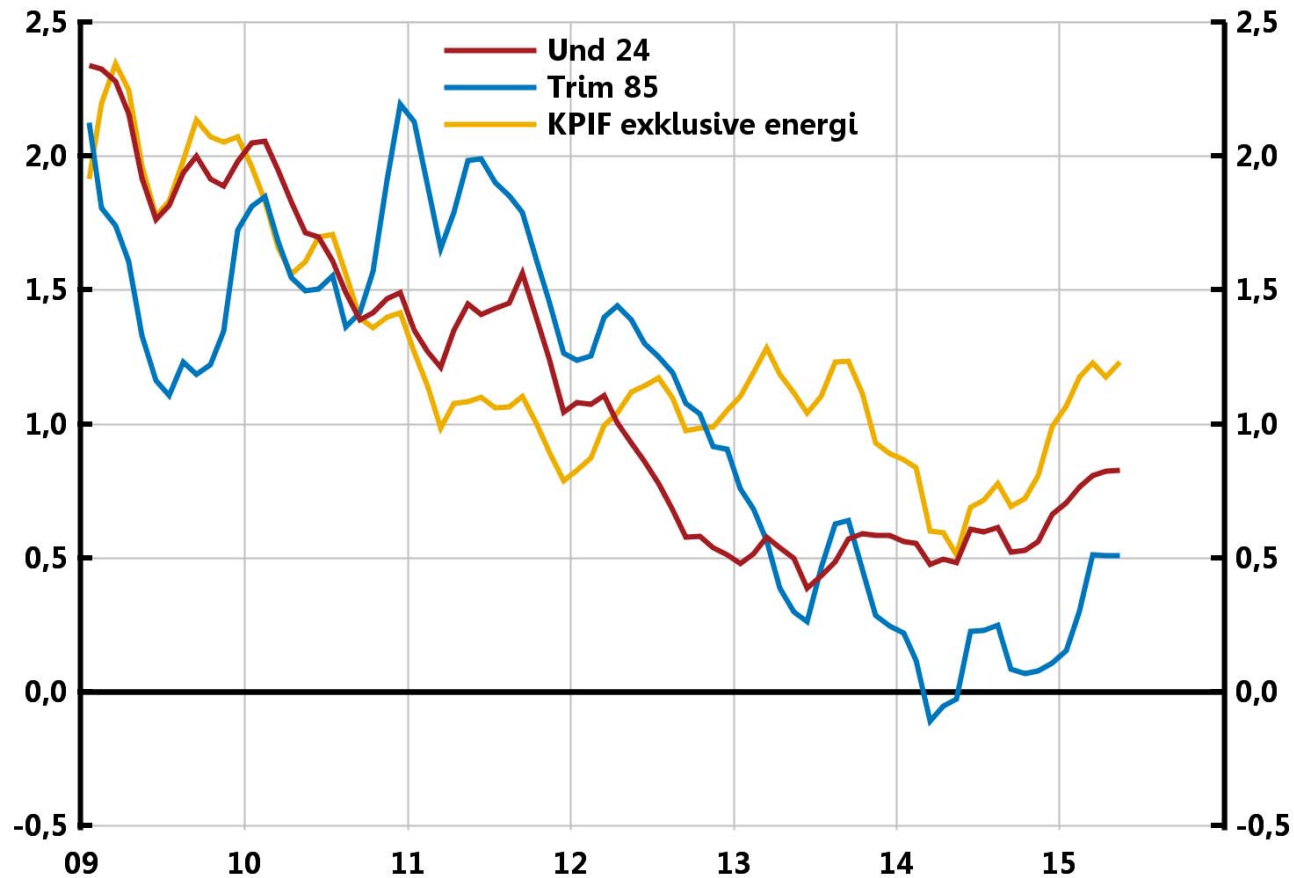


Anm. KPIF är KPI med fast bostadsränta.

Källa: SCB

Diagram 3:2. Mått på underliggande inflation

Årlig procentuell förändring, tre månaders glidande medelvärde



Anm. Und 24 och Trim 85 är statistiska mått beräknade utifrån KPI uppdelat på cirka 70 undergrupper. Und 24 är sammanvägd med vikter justerade för den historiska standardavvikelsen. I Trim 85 har de 7,5 procent högsta och de 7,5 procent lägsta årliga prisförändringarna exkluderats.

Källor: SCB och Riksbanken

Diagram 3:3. Importprisindex för konsumtionsvaror med bidrag från kläder samt livsmedel



Årlig procentuell förändring respektive procentenheter

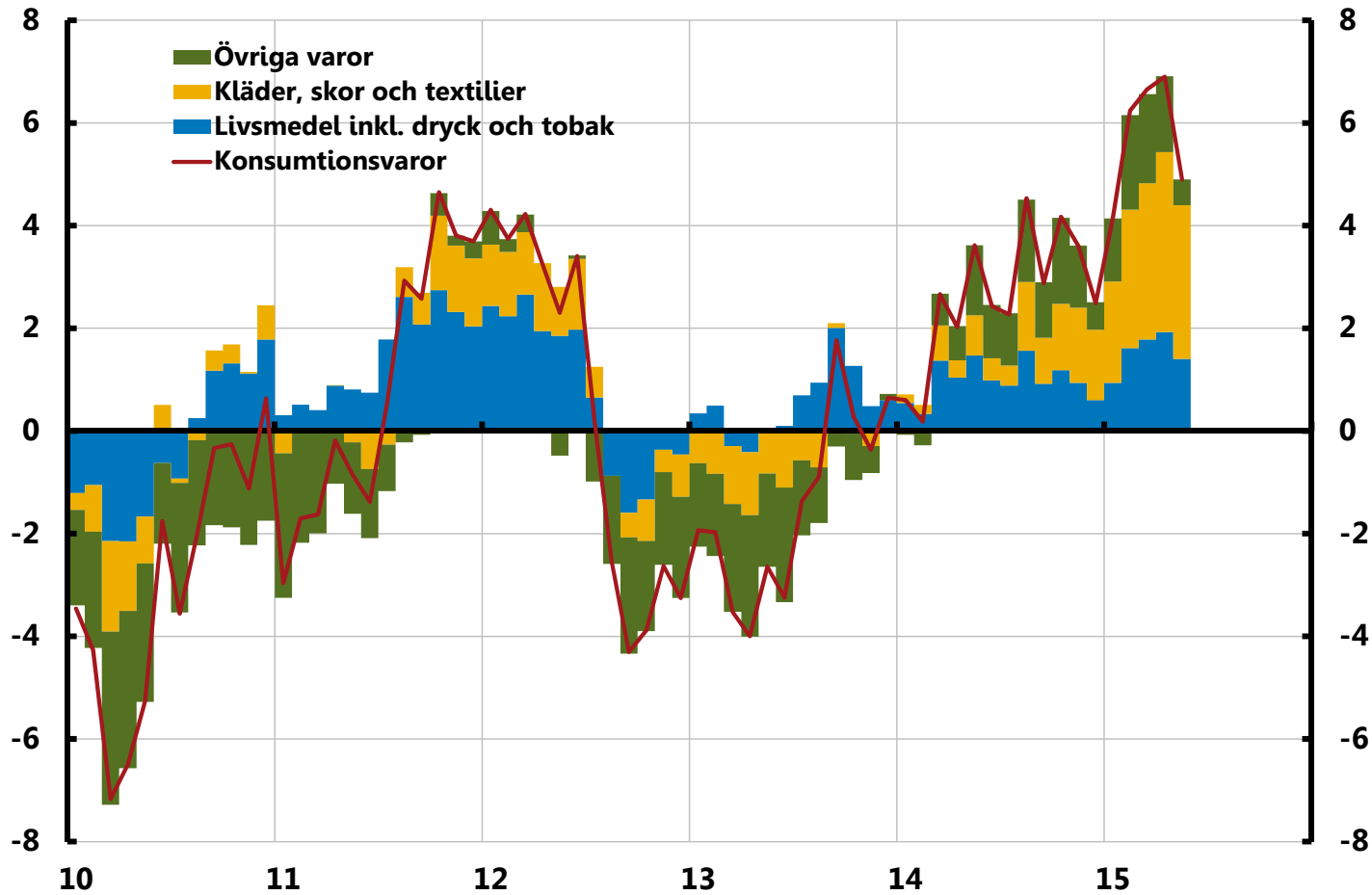
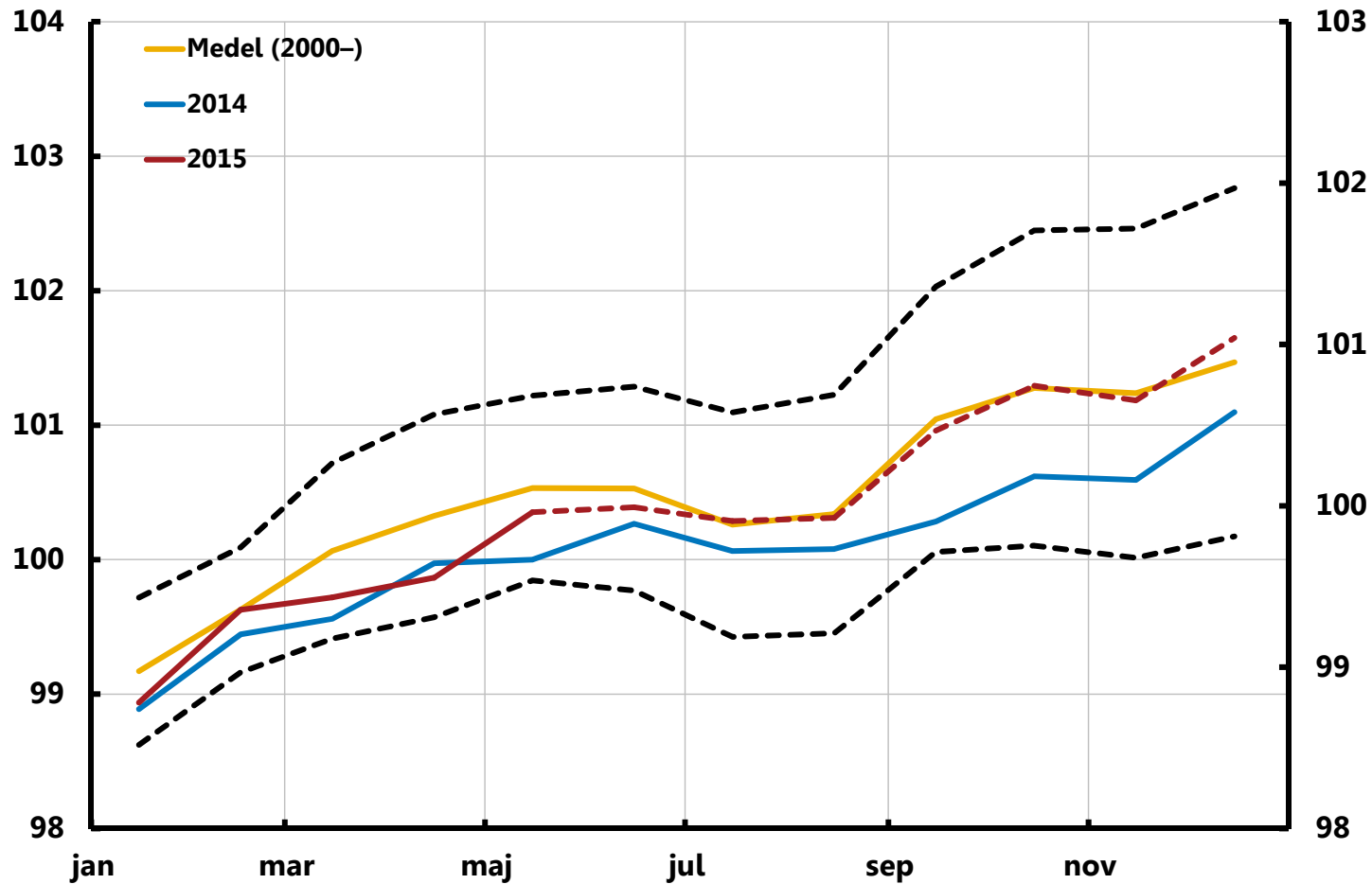


Diagram 3:4 Månadsvis utveckling i KPIF exklusive energi

Index, december föregående år = 100

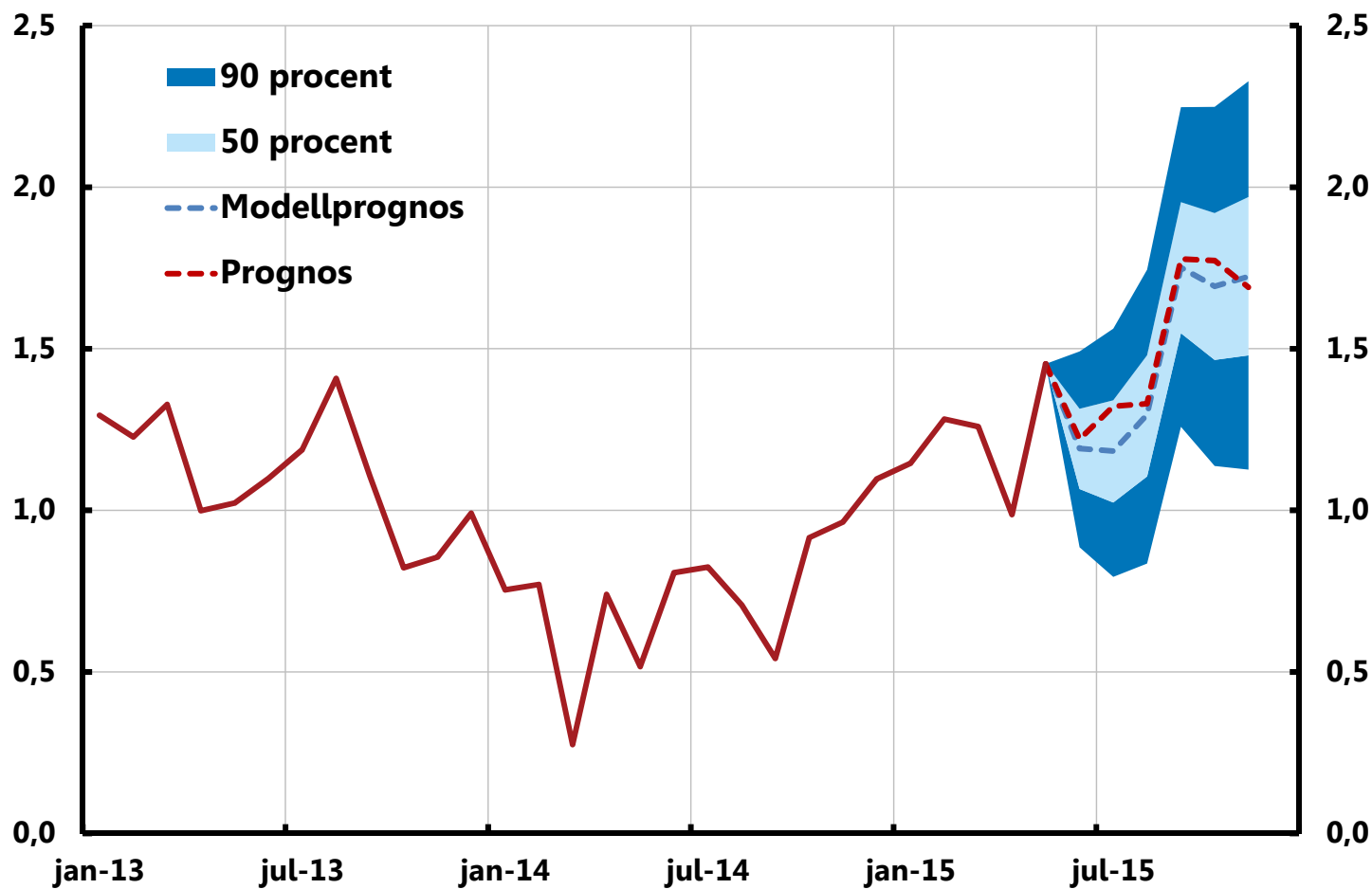


Anm. Svarta streckade linjer avser 95-procentigt konfidensintervall kring medelvärdet.

Källor: SCB och Riksbanken

Diagram 3:5 Modellprognos KPIF exklusive energi

Årlig procentuell förändring



Anm. KPIF är KPI med fast bostadsränta

Källor: SCB och Riksbanken

Diagram 3:6. Efterfrågeindikatorer

Index, 2007 = 100, säsongrensade data

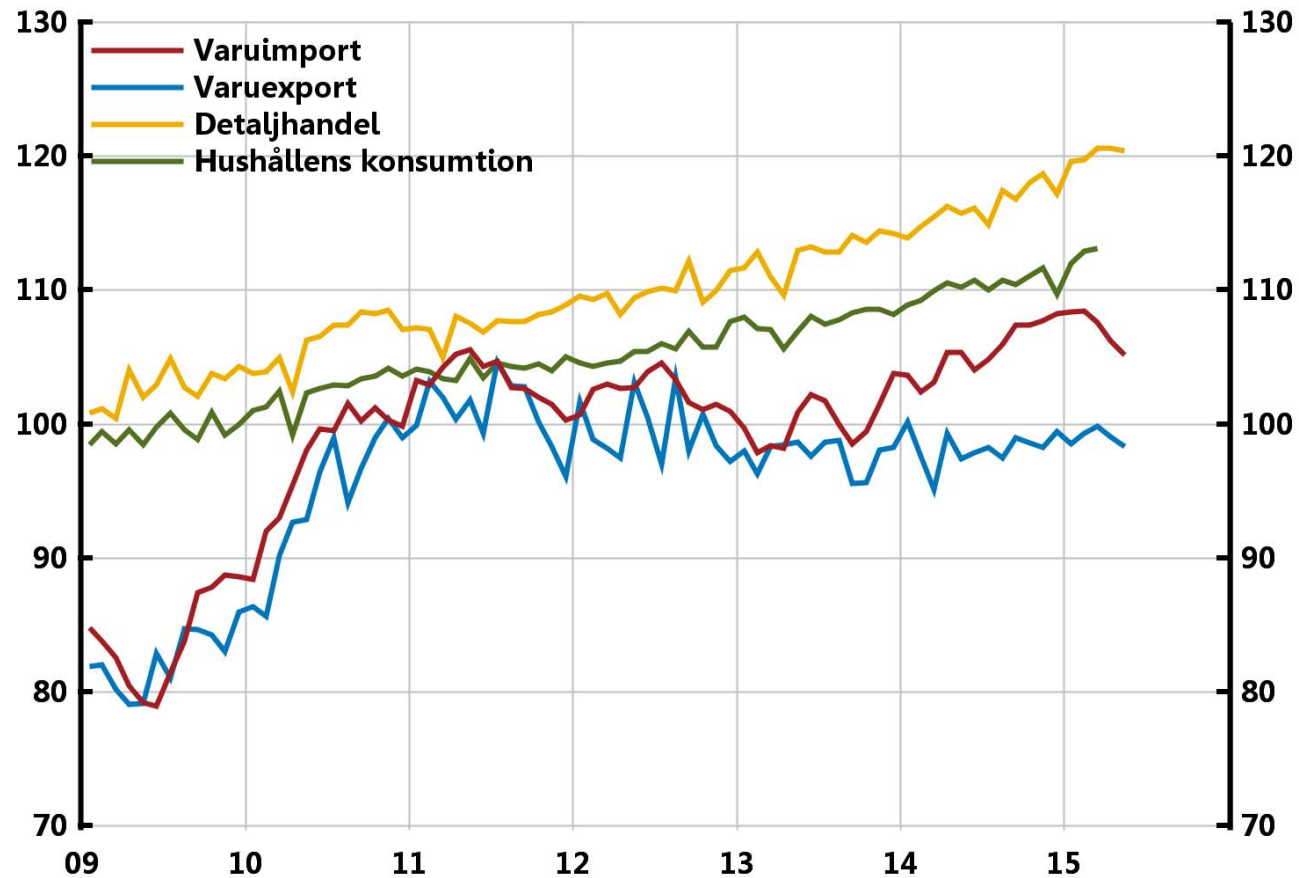
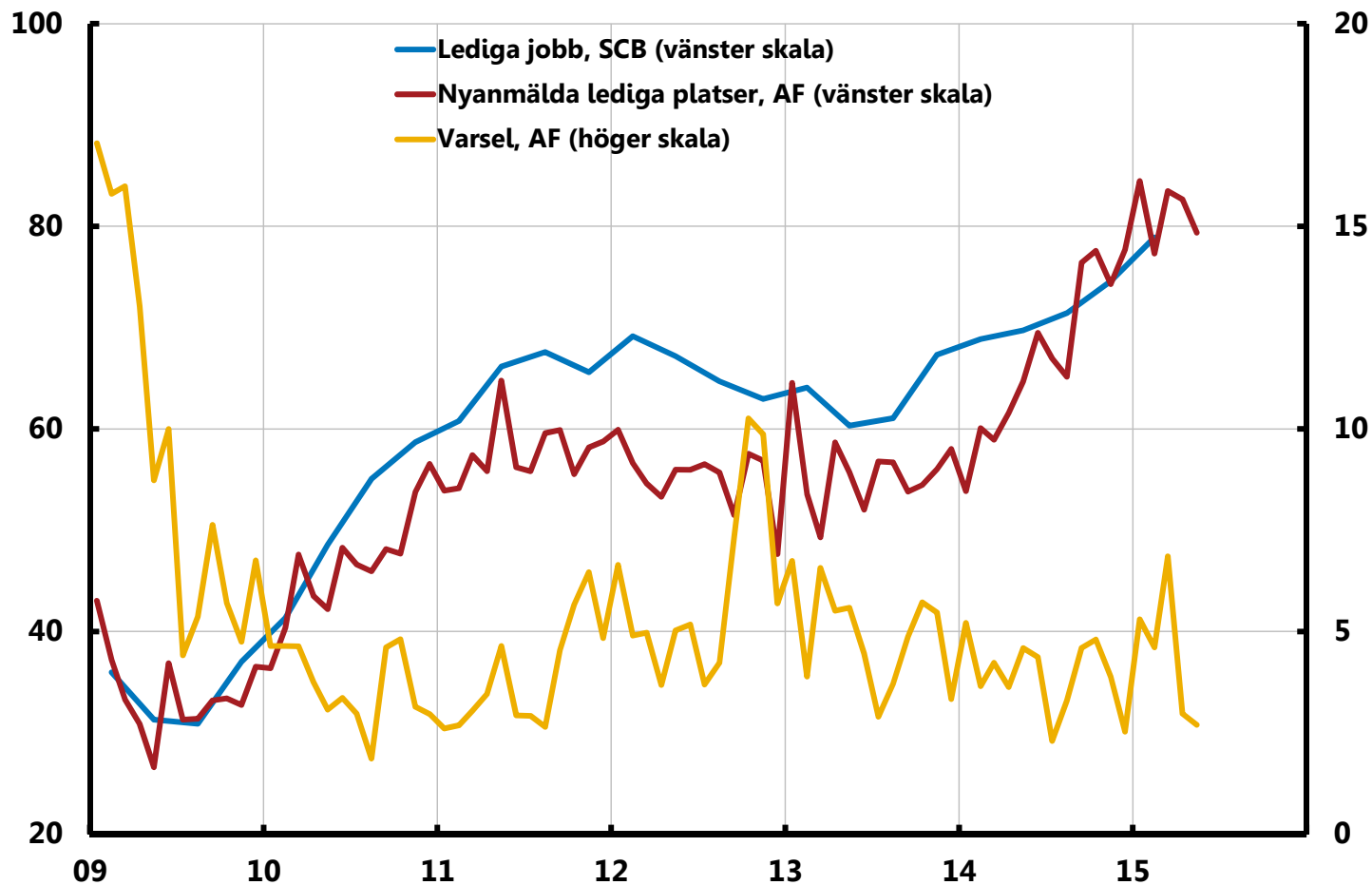


Diagram 3:7. Arbetsmarknadsindikatorer

Tusental, säsongrensade data

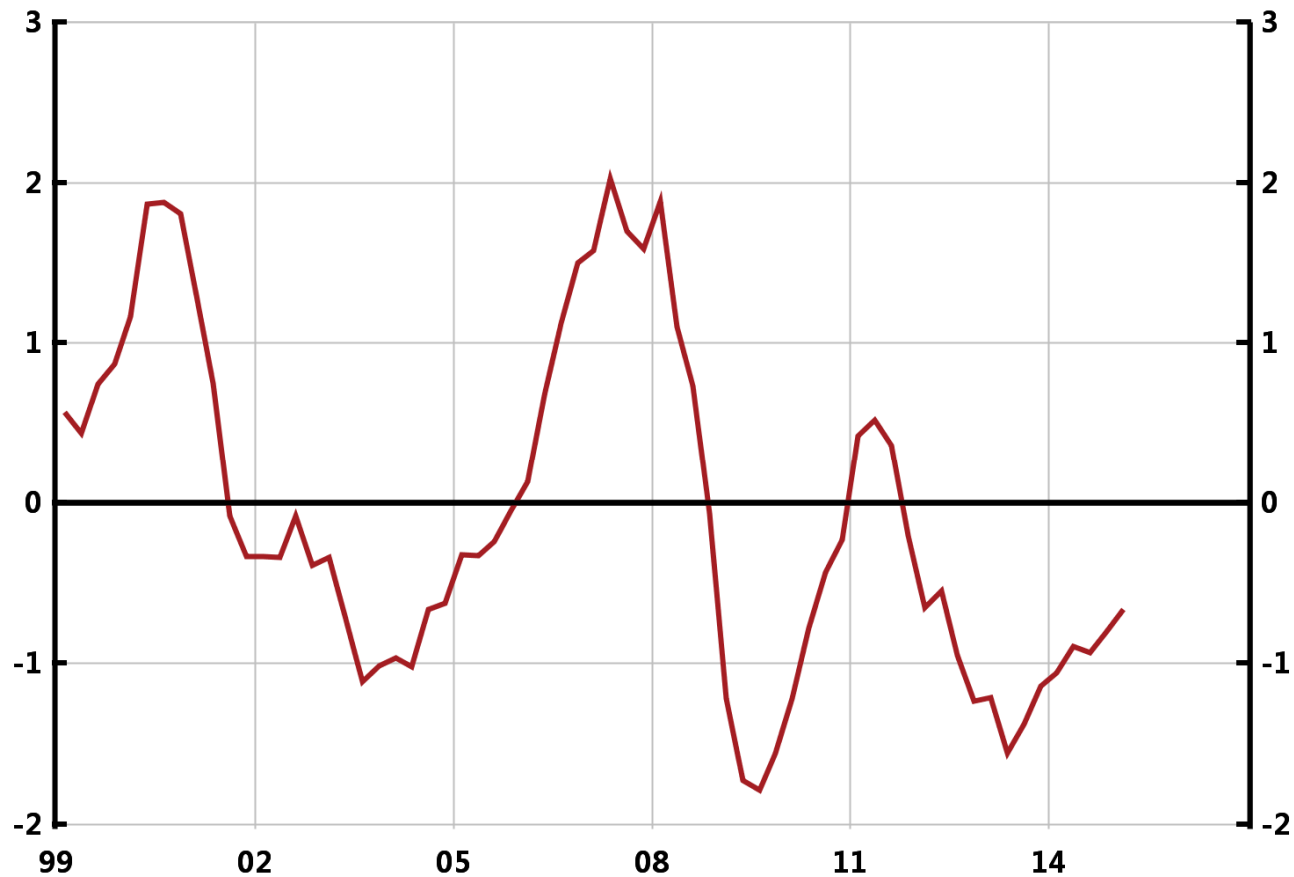


Anm. Lediga jobb är kvartalsdata, övriga är månadsdata.

Källor: Arbetsförmedlingen (AF) och SCB

Diagram 3:8. RU-indikatorn

Standardavvikelse



Anm. RU-indikatorn är ett mått för resursutnyttjandet. Den är normaliserad så att medelvärdet är 0 och standardavvikelsen är 1.

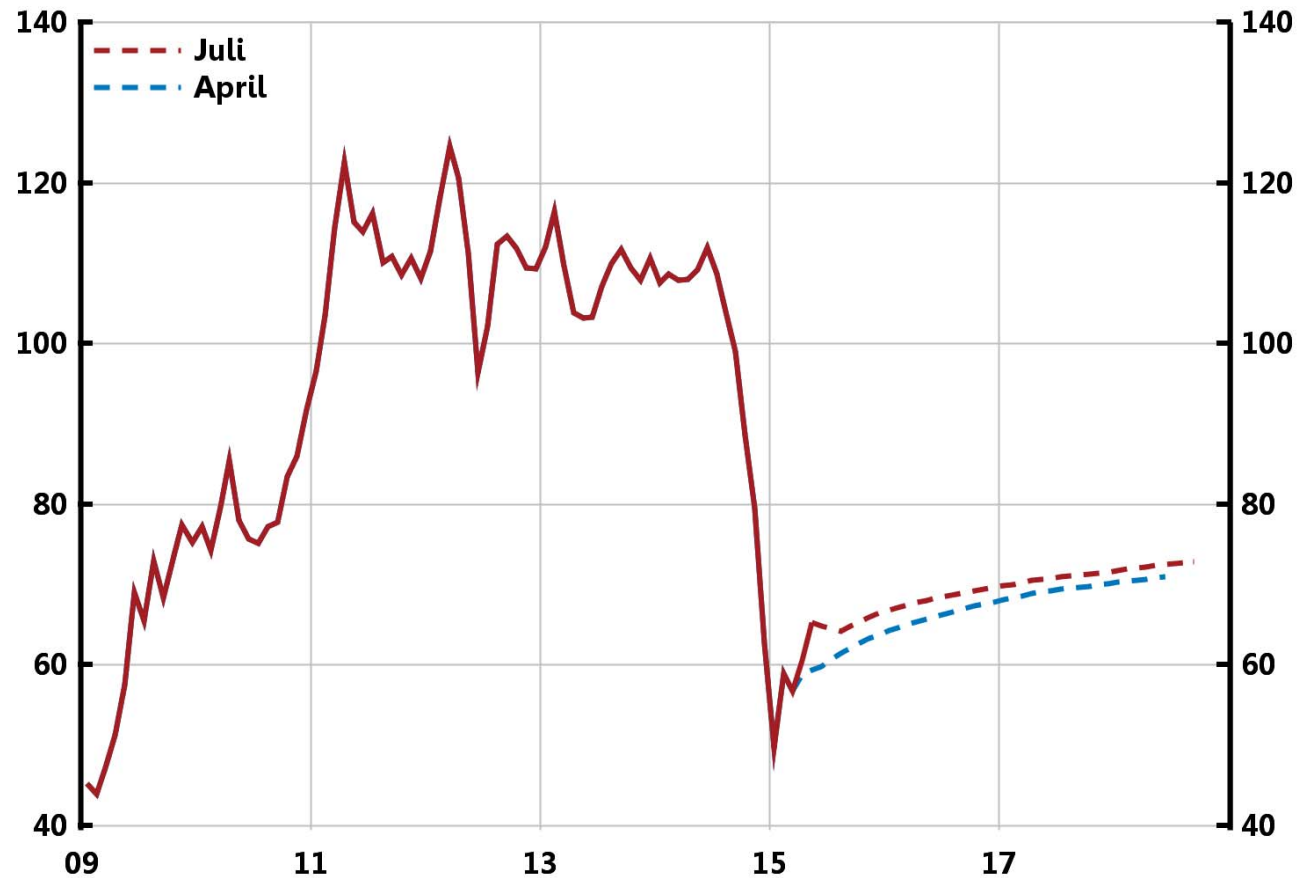
Källa: Riksbanken



Kapitel 4

Diagram 4:1. Oljepriser och terminspriser

USD per fat

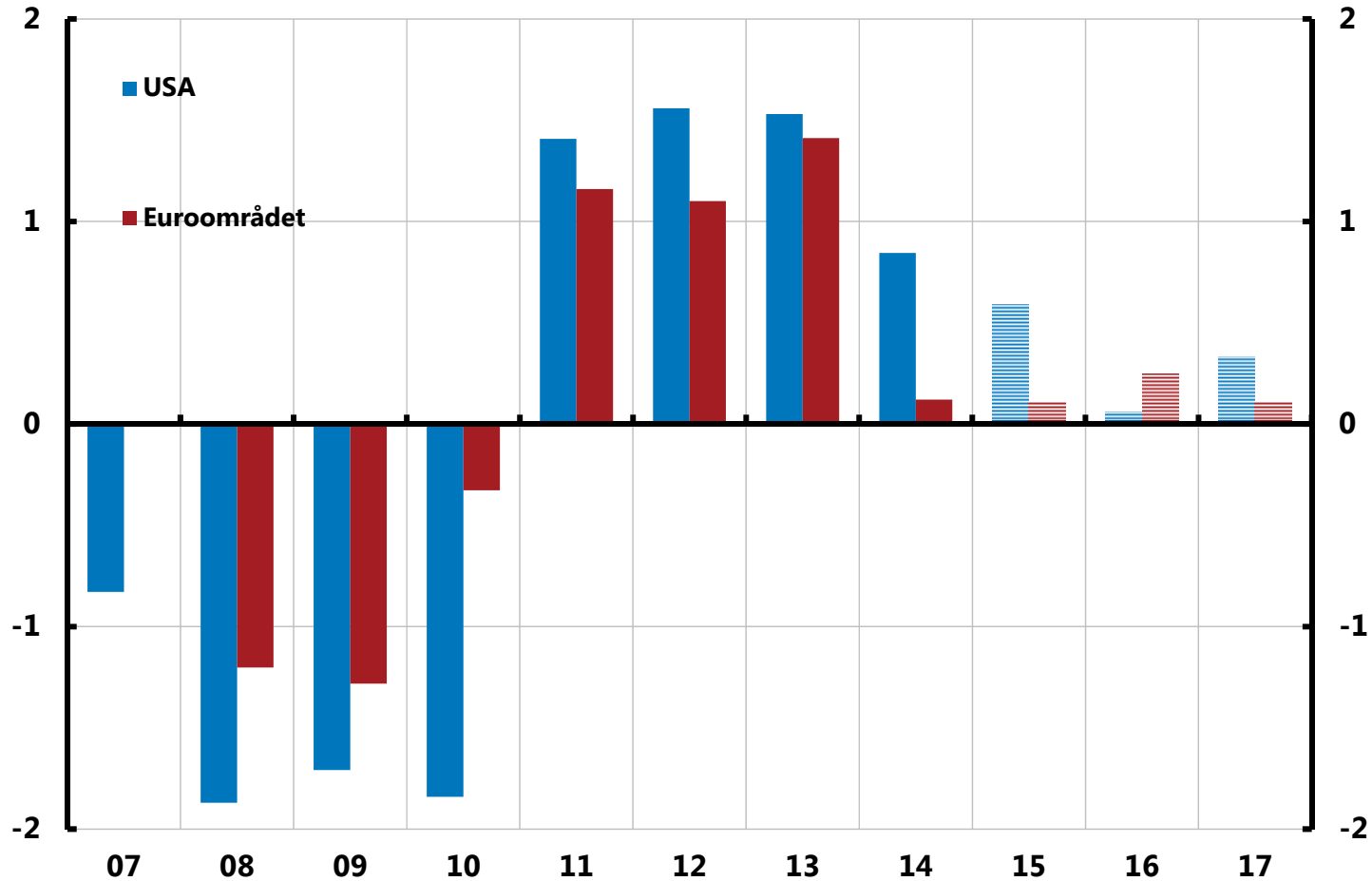


Anm. Brentolja, terminspriserna är beräknade som ett 15-dagars genomsnitt. Utfallet avser månadsgenomsnitt av spotpriser.

Källor: Macrobond och Riksbanken

Diagram 4:2. Finanspolitiken i euroområdet och USA

Förändring i procentenheter



Anm. Cykliskt justerat budgetsaldo som andel av potentiell BNP. Positivt värde innebär en finanspolitisk åtstramning.

Källor: IMF Fiscal Monitor april 2015

Diagram 4:3. Utlåning till hushåll och företag i euroområdet

Årlig procentuell förändring

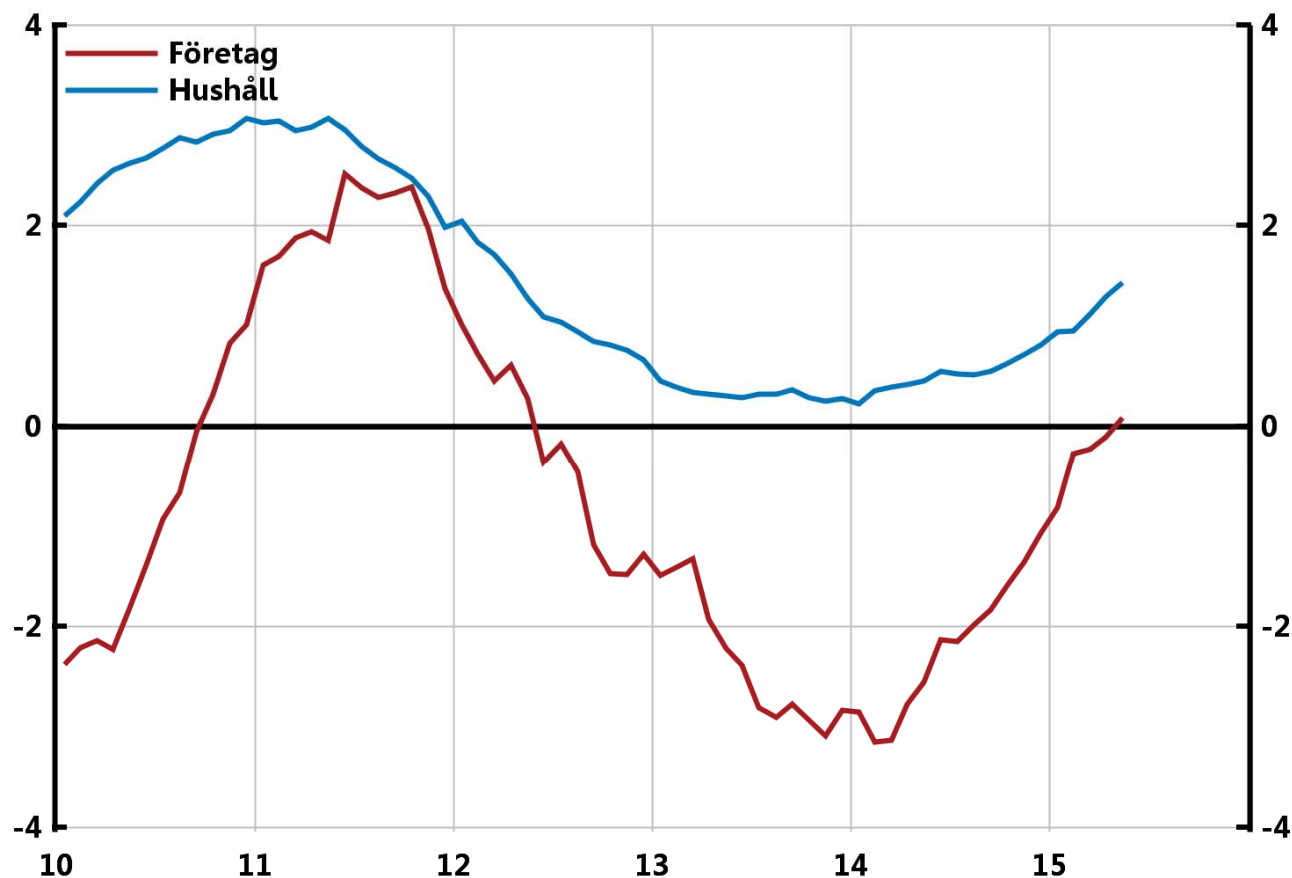
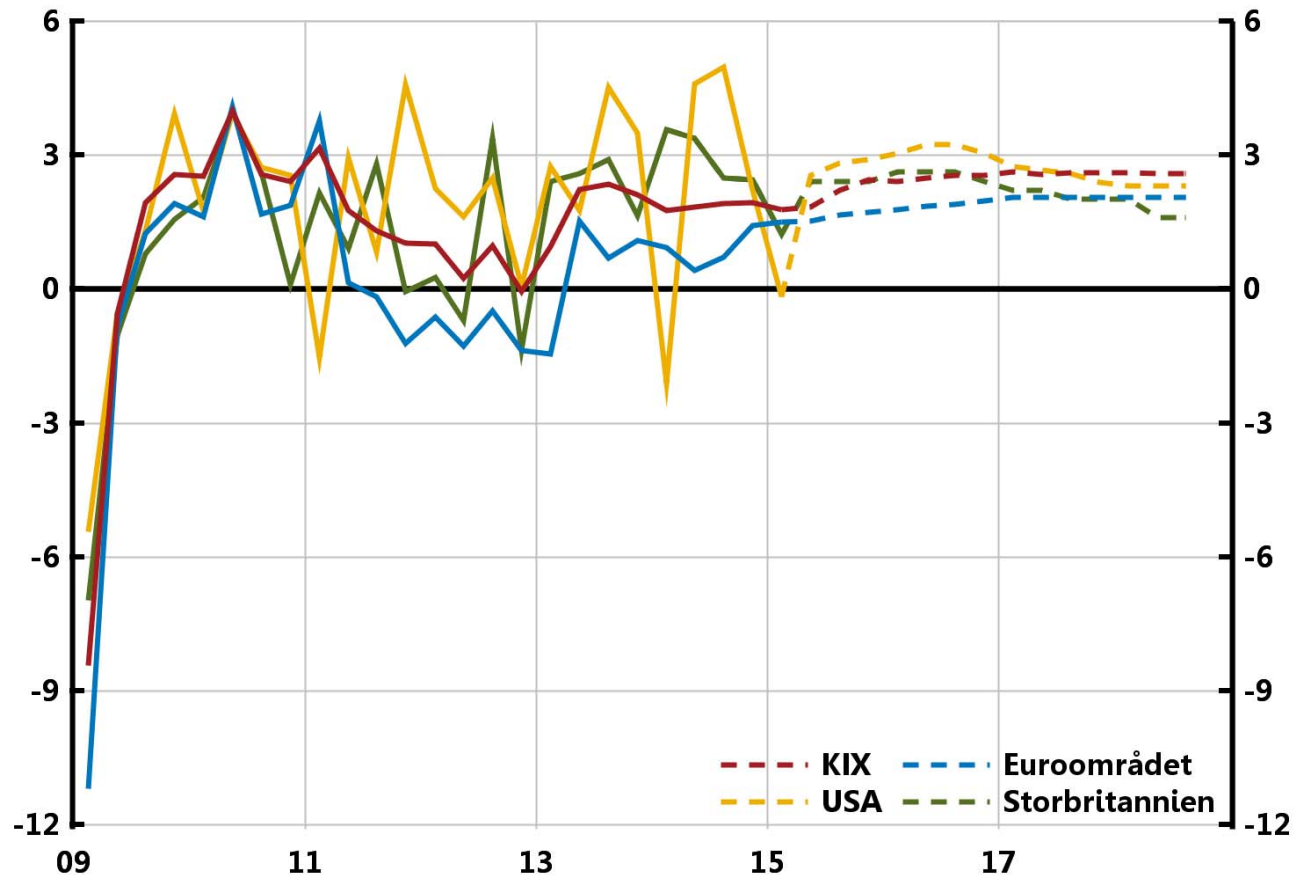


Diagram 4:4. Tillväxt i olika länder och regioner

Kvartalsförändring i procent uppräknad till årstakt, säsongrensade data

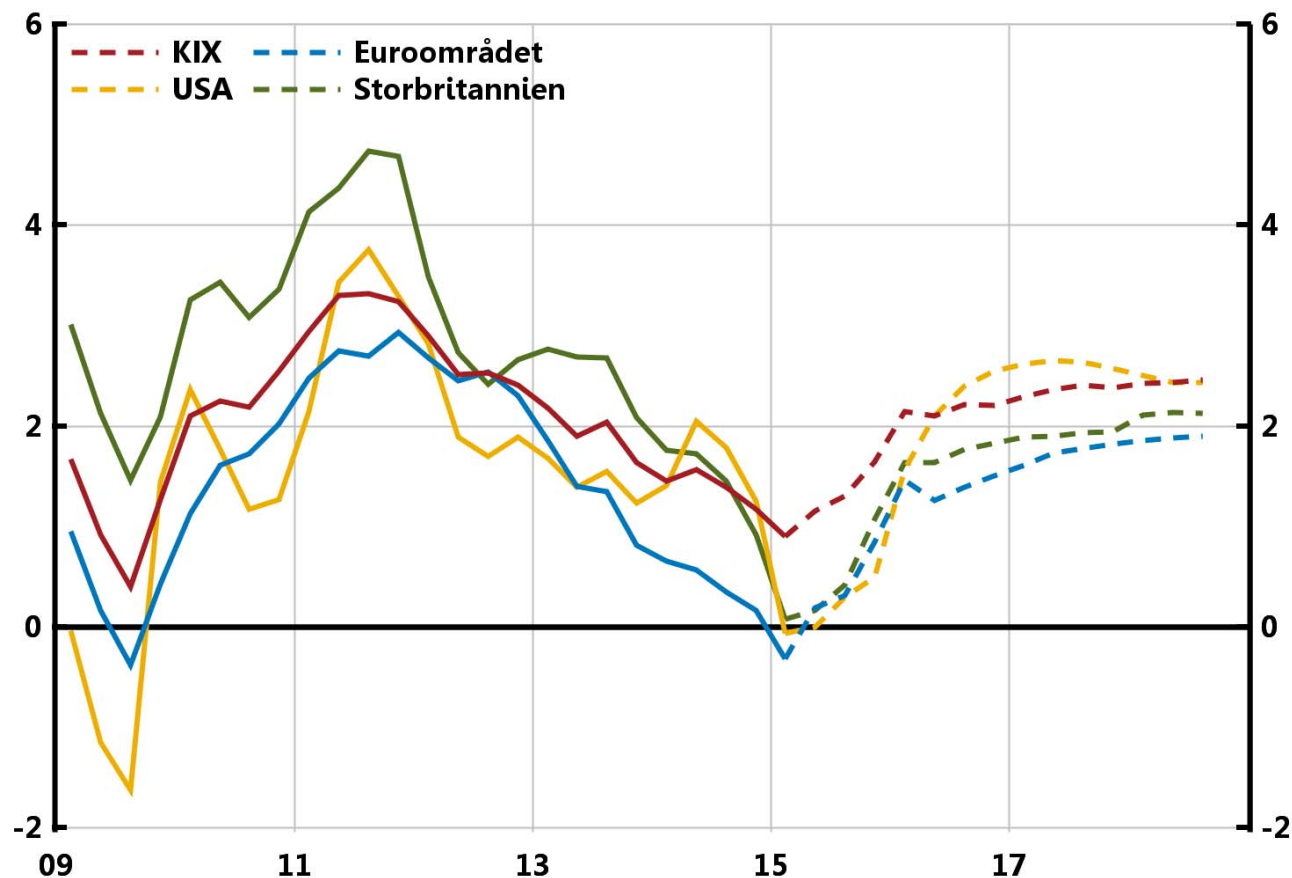


Anm. KIX är en sammanvägning av länder som är viktiga för Sveriges transaktioner med omvärlden.

Källor: Bureau of Economic Analysis, Eurostat, nationella källor, Office for National Statistics och Riksbanken

Diagram 4:5. Inflation i olika länder och regioner

Årlig procentuell förändring

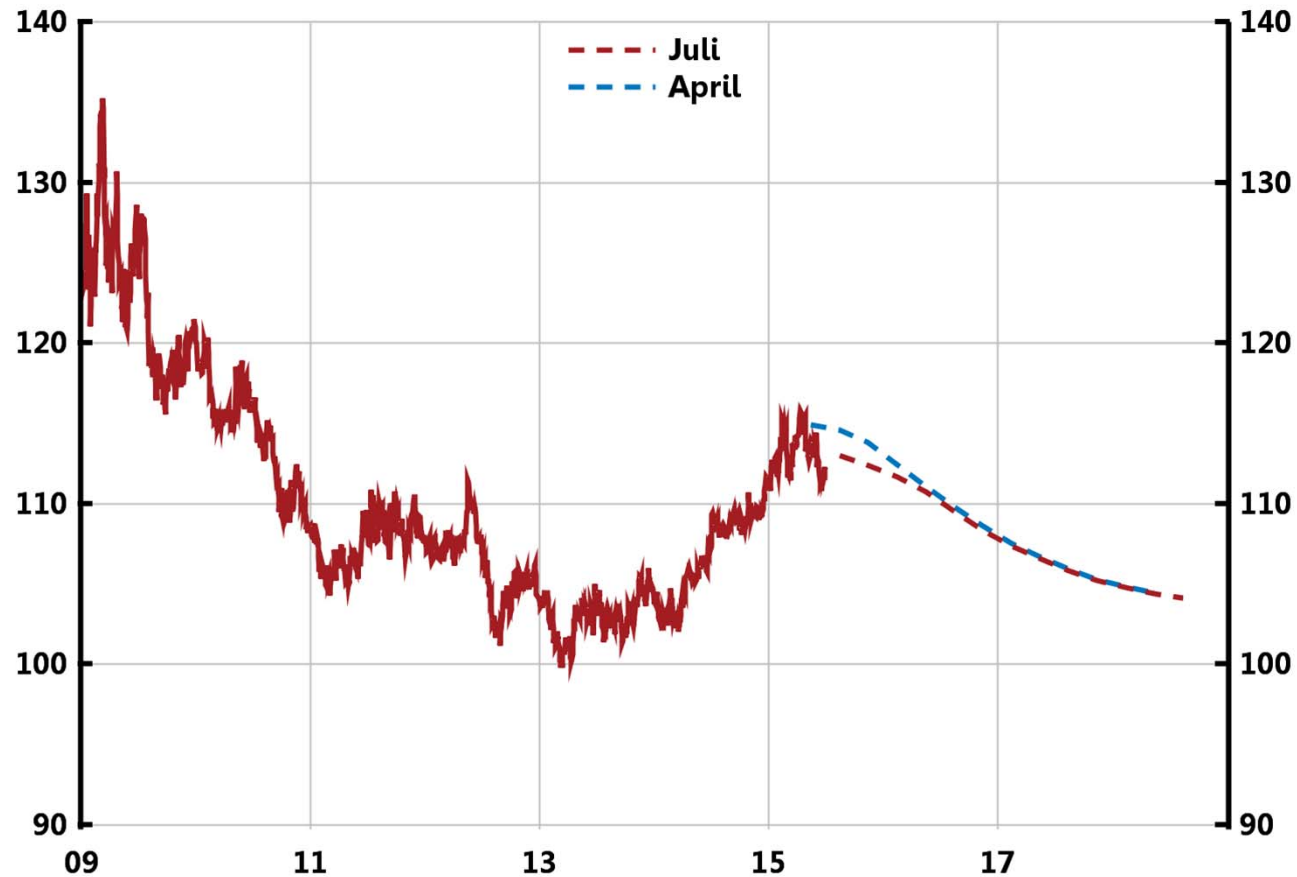


Anm. KIX är en sammanvägning av länder som är viktiga för Sveriges transaktioner med omvärlden. Vid beräkning av KIX-vägd inflation används HIKP för euroområdet och KPI för övriga länder. För euroområdet visas inflation mätt med HIKP och för USA och Storbritannien mätt med KPI.

Källor: Bureau of Labor Statistics, Eurostat, nationella källor, Office for National Statistics och Riksbanken

Diagram 4:6. Konkurrensvägd nominell växelkurs, KIX

Index, 1992-11-18 = 100



Anm. Utfall är dagsdata och prognoser avser kvartalsmedelvärden. KIX är en sammanvägning av länder som är viktiga för Sveriges transaktioner med omvärlden.

Källa: Riksbanken

Diagram 4:7. BNP

Kvartalsförändring i procent uppräknad till årstakt, säsongrensade data

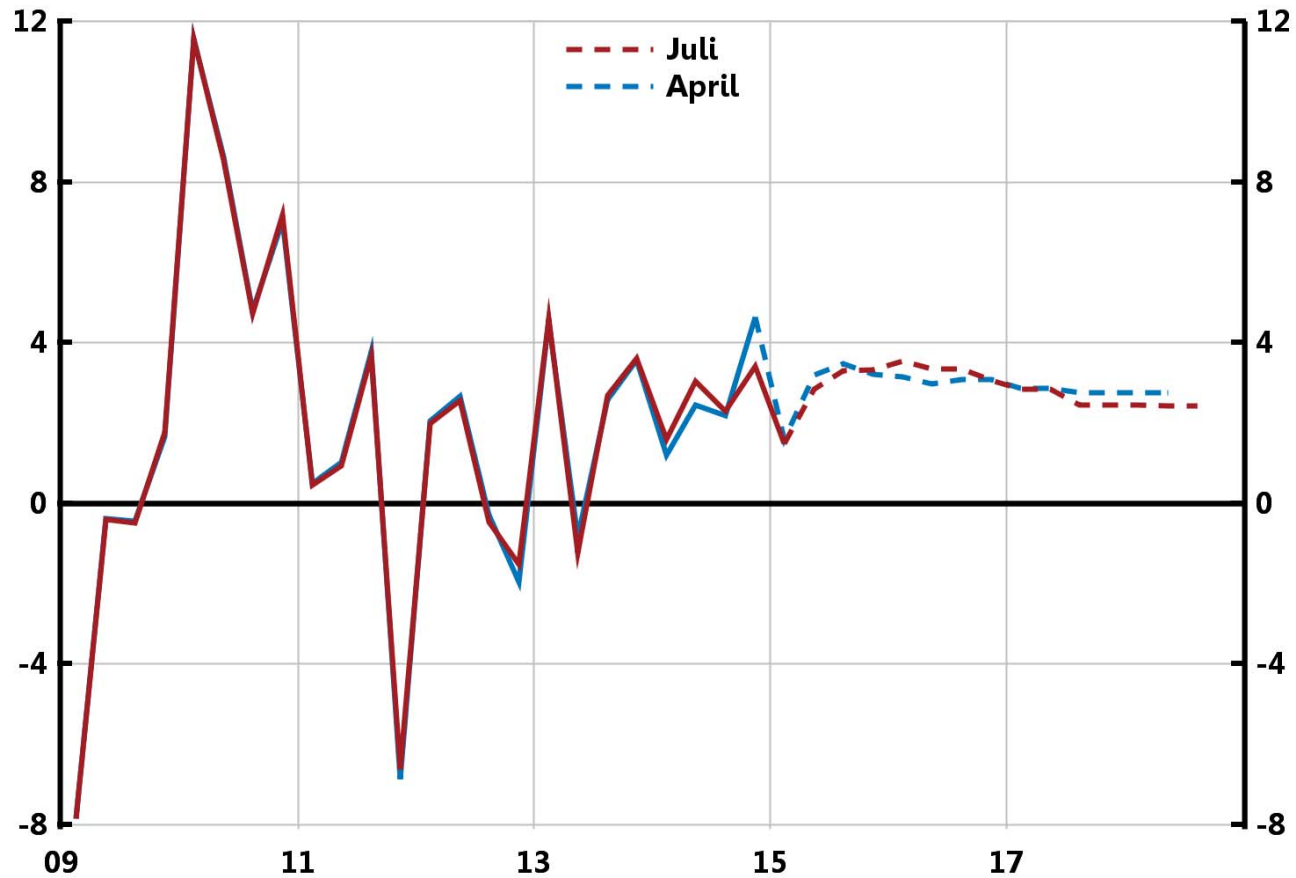
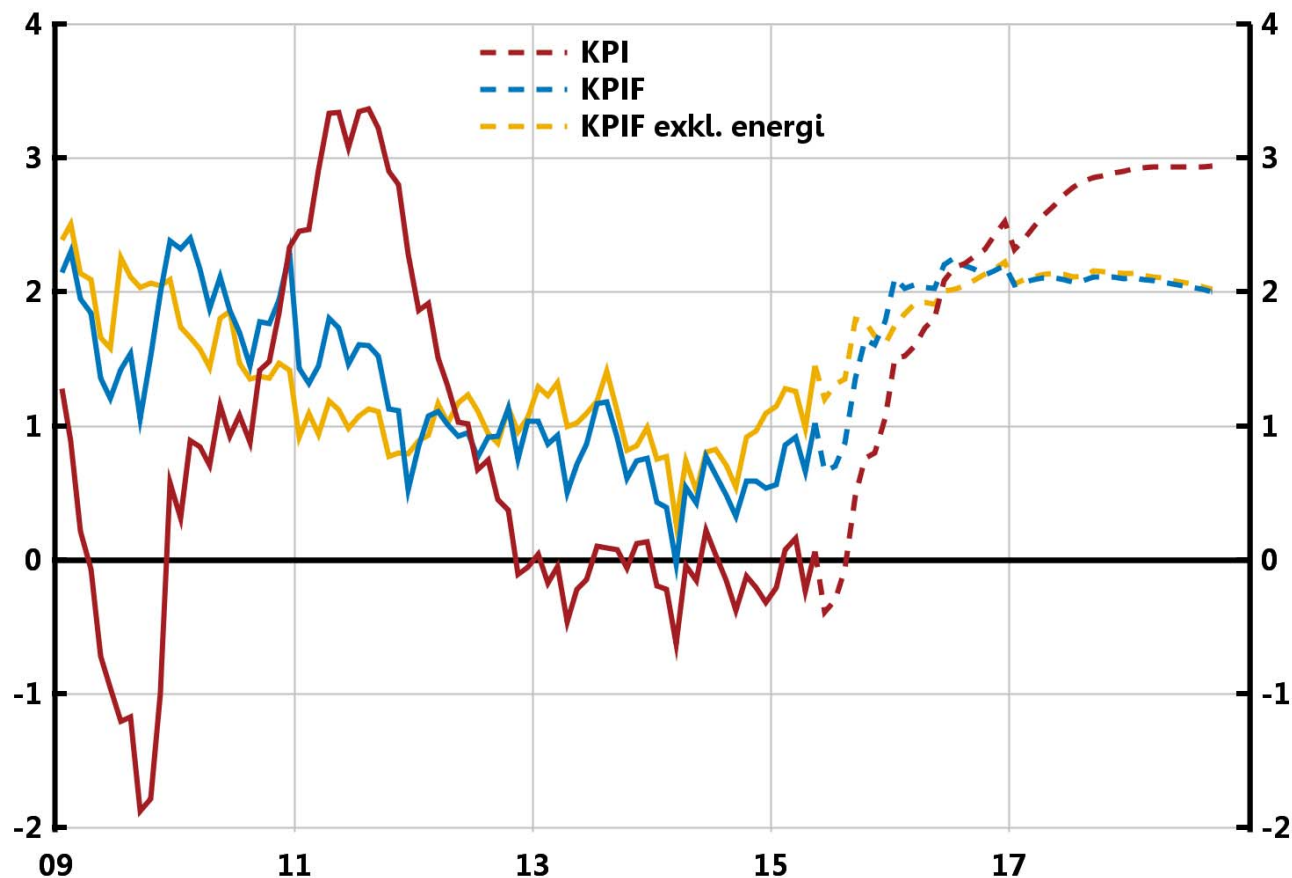


Diagram 4:8. KPI, KPIF och KPIF exklusive energi

Årlig procentuell förändring

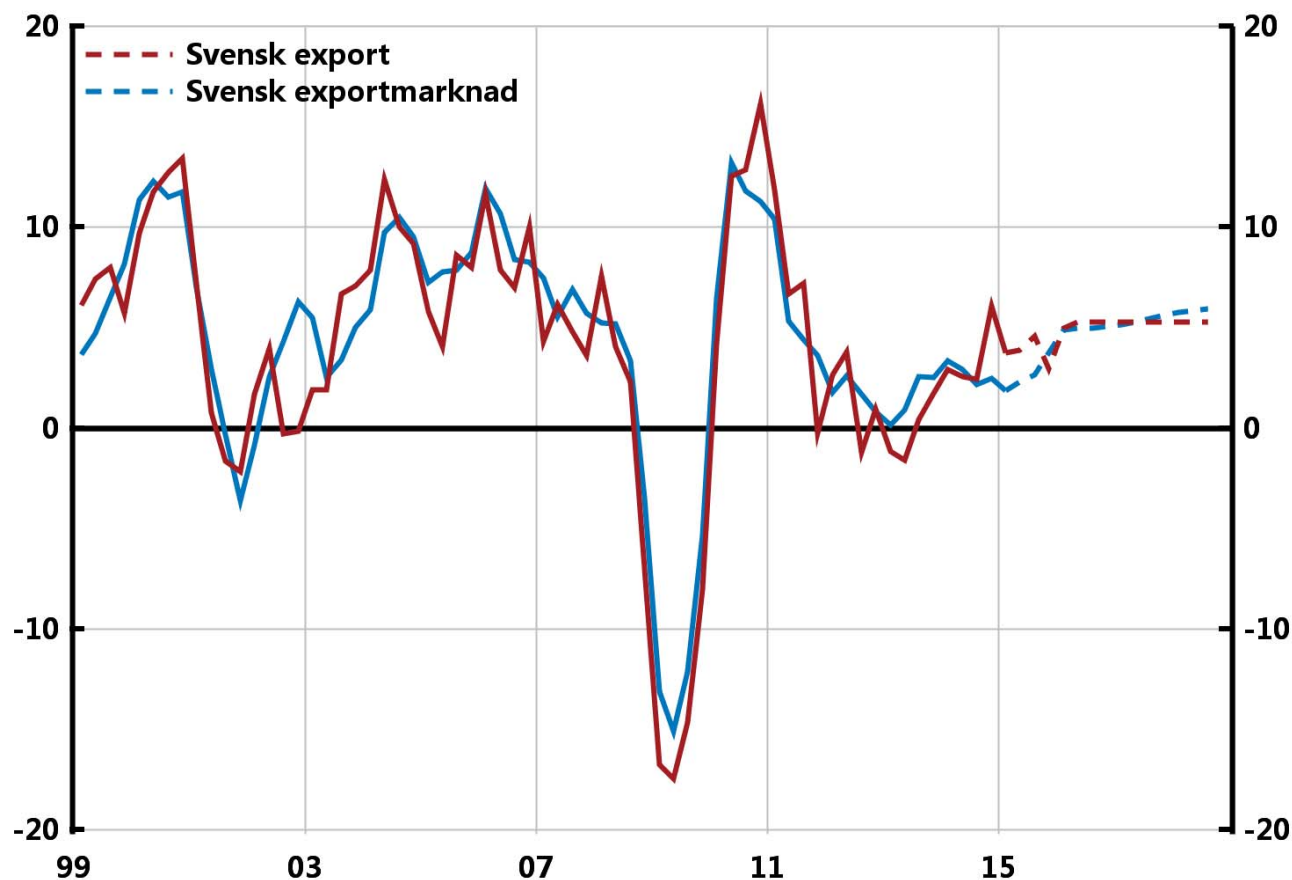


Anm. KPIF är KPI med fast bostadsränta.

Källor: SCB och Riksbanken

Diagram 4:9. Export och svensk exportmarknad

Årlig procentuell förändring, kalenderkorrigerade data

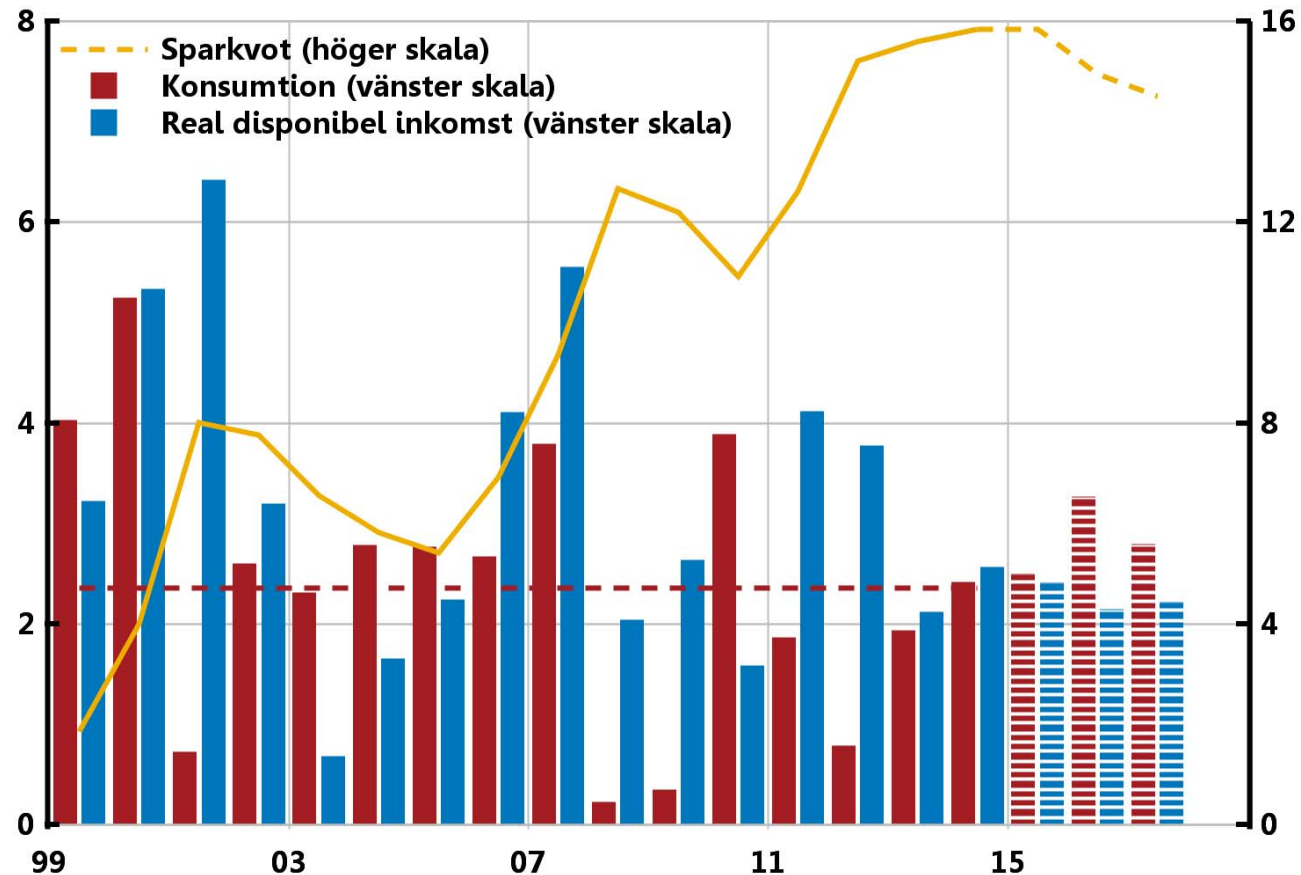


Anm. Index över svensk exportmarknad avser att mäta importefterfrågan i de länder som Sverige exporterar till. Den beräknas genom en sammanvägning av 32 länder och täcker cirka 85 procent av den totala svenska exportmarknaden.

Källor: SCB och Riksbanken

Diagram 4:10 Hushållens reala disponibla inkomst, konsumtion och sparkvot

Årlig procentuell förändring respektive procent av disponibel inkomst



Anm. Sparkvoten är inklusive kollektivt försäkringssparande. Disponibel inkomst är deflaterad med hushållens konsumtionsdeflator. Streckad linje avser genomsnitt av konsumtionen mellan 1994 och 2014.

Diagram 4:11. Sysselsättningsgrad och arbetskraftsdeltagande

Sysselsättning och arbetskraft i procent av befolkningen, 15–74 år, säsongrensade data

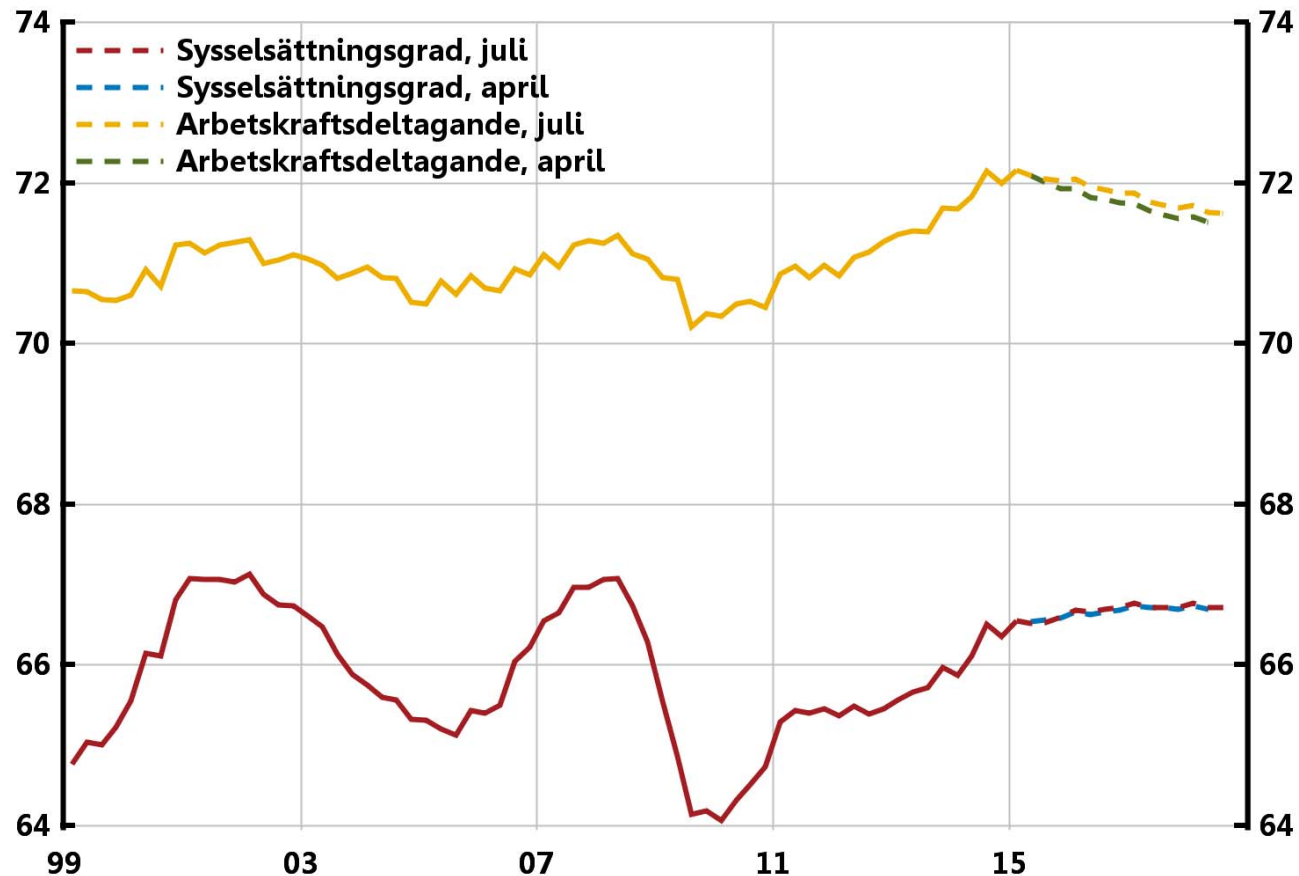


Diagram 4:12. Befolkningstillväxt, 15–74 år

Årlig procentuell förändring

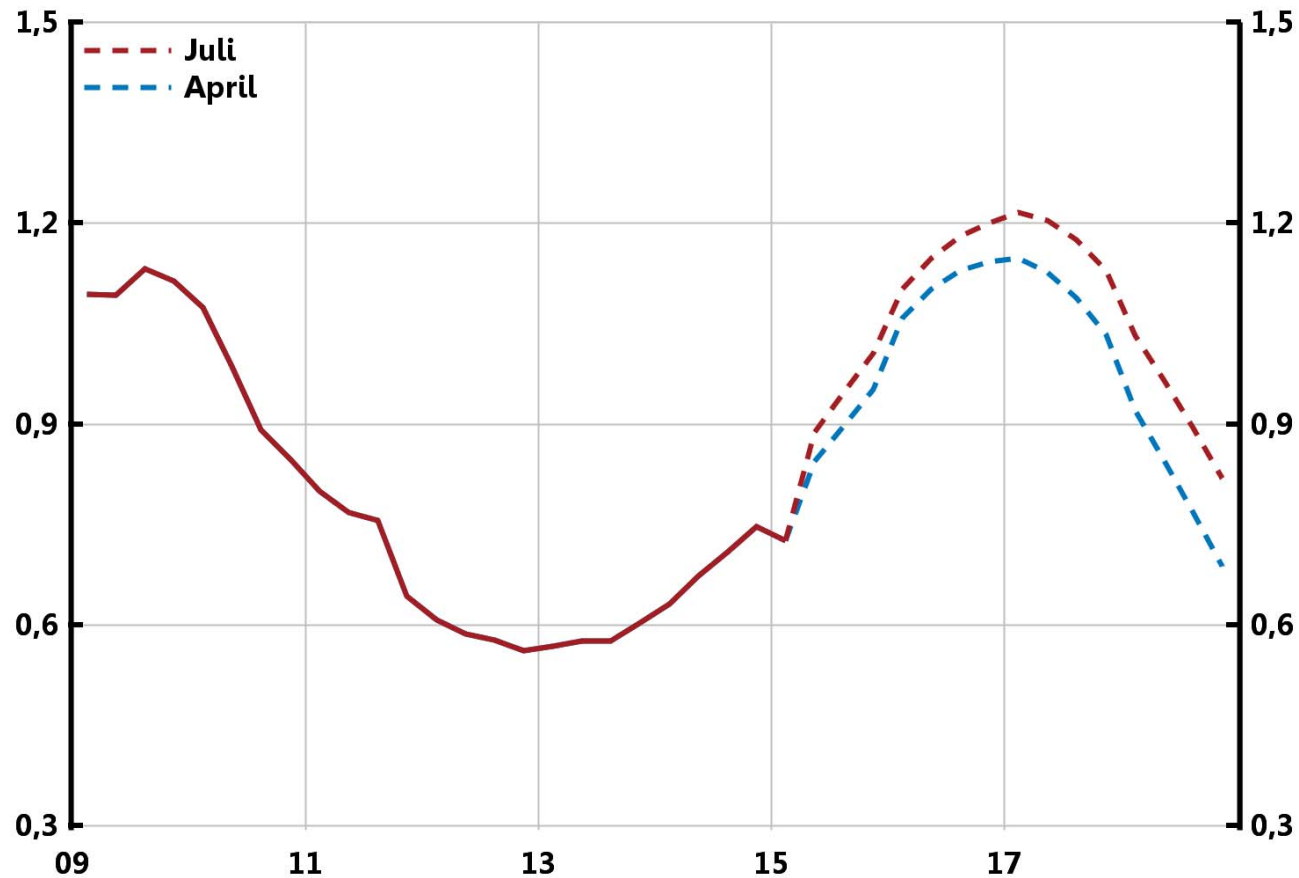


Diagram 4:13. Arbetslöshet

Procent av arbetskraften, 15–74 år, säsongrensade data

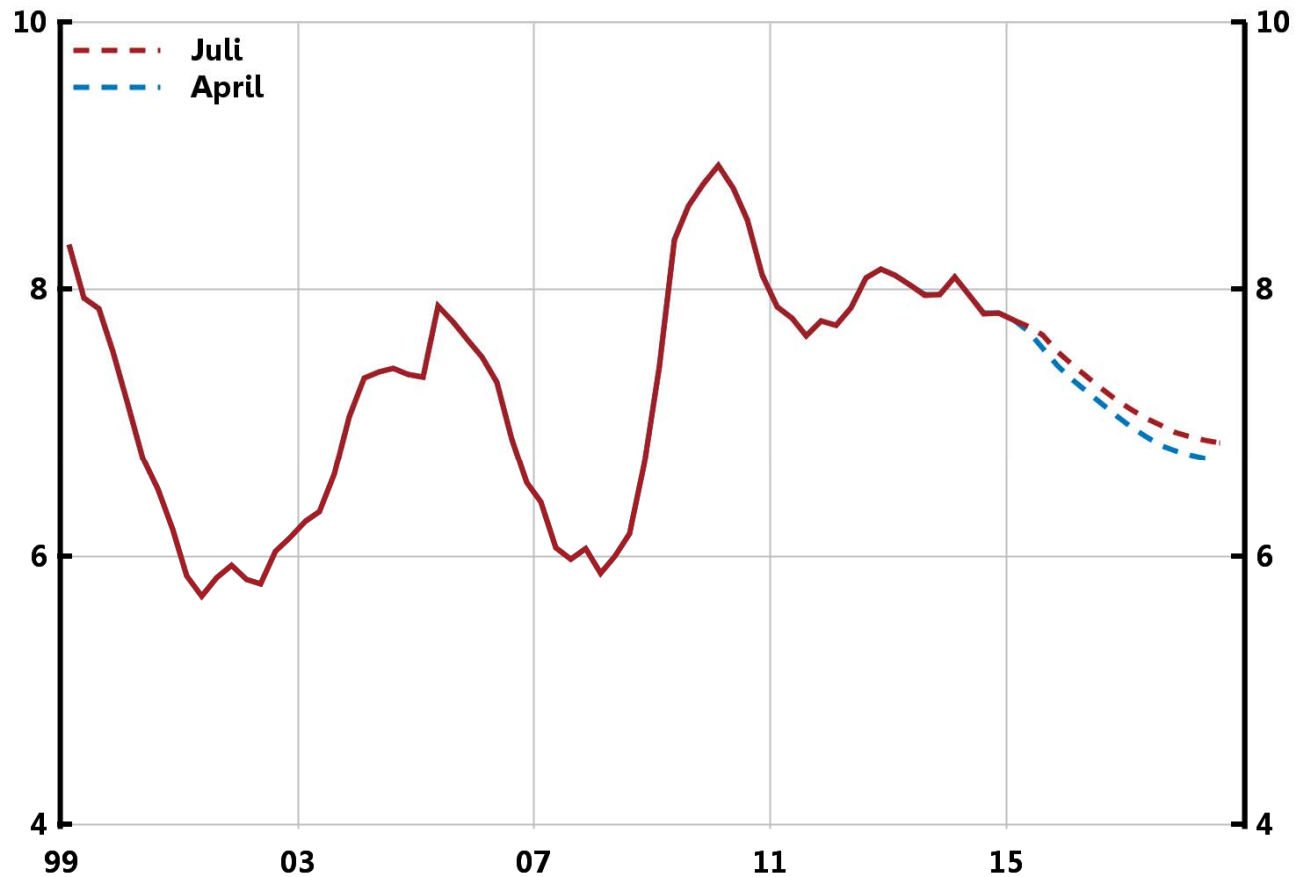
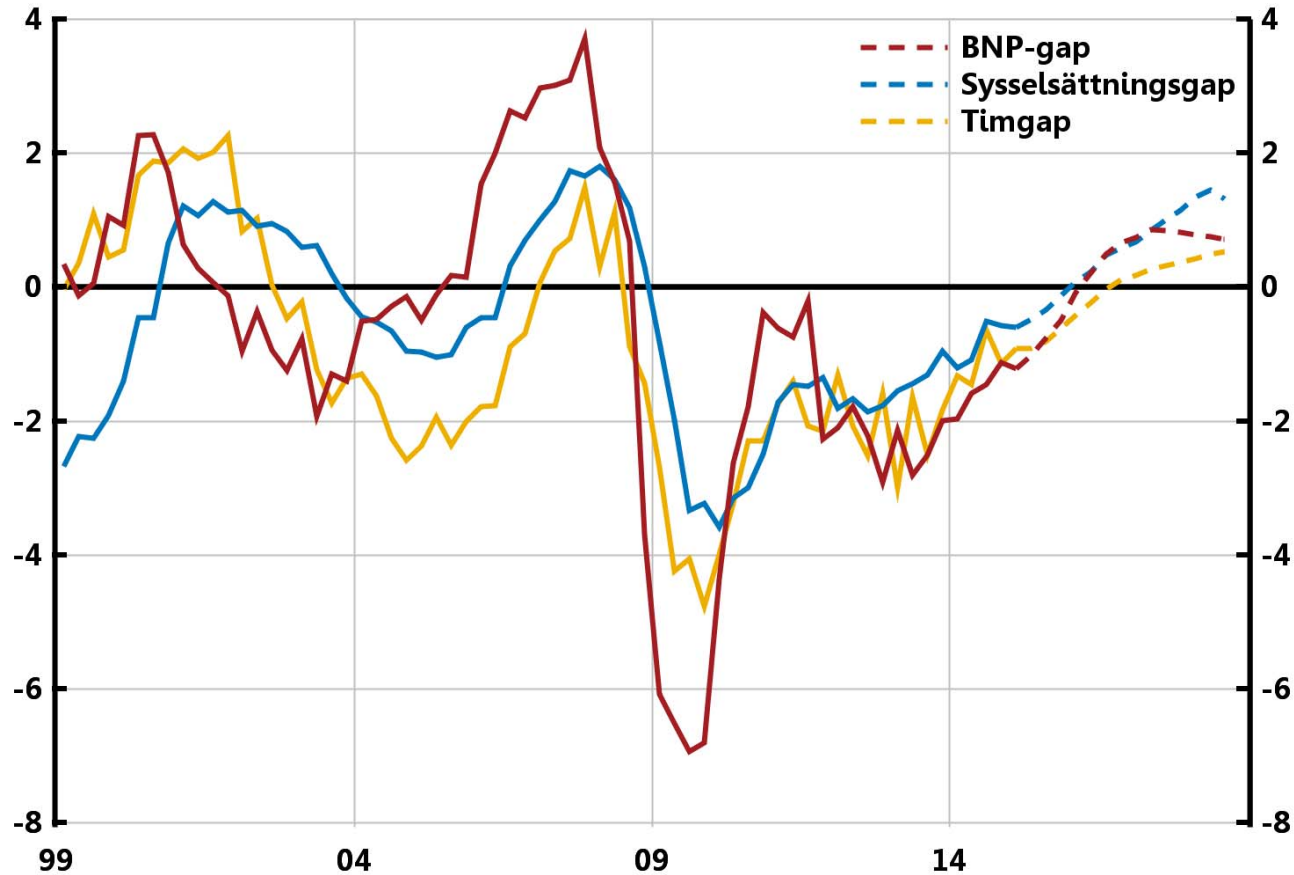


Diagram 4:14. BNP-gap, sysselsättningsgap och timgap

Procent

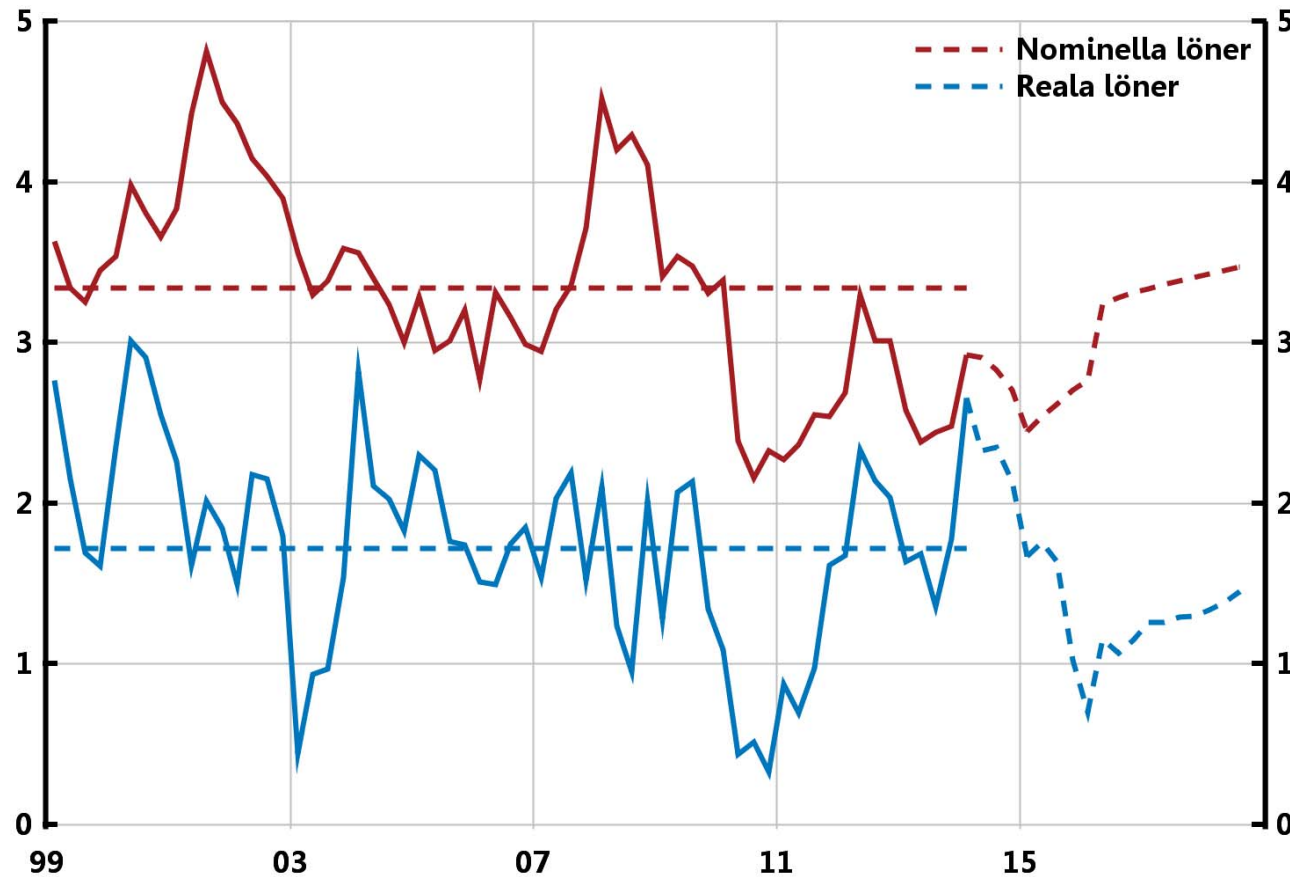


Anm. BNP-gap avser BNP:s avvikelse från sin trend beräknat med en produktionsfunktion. Tim- respektive sysselsättningsgap avser arbetade timmar och antal sysselsattas avvikelse från Riksbankens bedömda trender.

Källor: SCB och Riksbanken

Diagram 4:15. Nominella och reala löner

Årlig procentuell förändring



Anm. Löner enligt konjunkturlönestatistiken. Reala löner är beräknade genom att deflatera nominella lönerna med KPIF. Streckade horisontella linjer avser genomsnitt mellan 1999 och 2014.

Källor: Medlingsinstitutet, SCB och Riksbanken

Diagram 4:16. Kostnadstryck i hela ekonomin



Årlig procentuell förändring

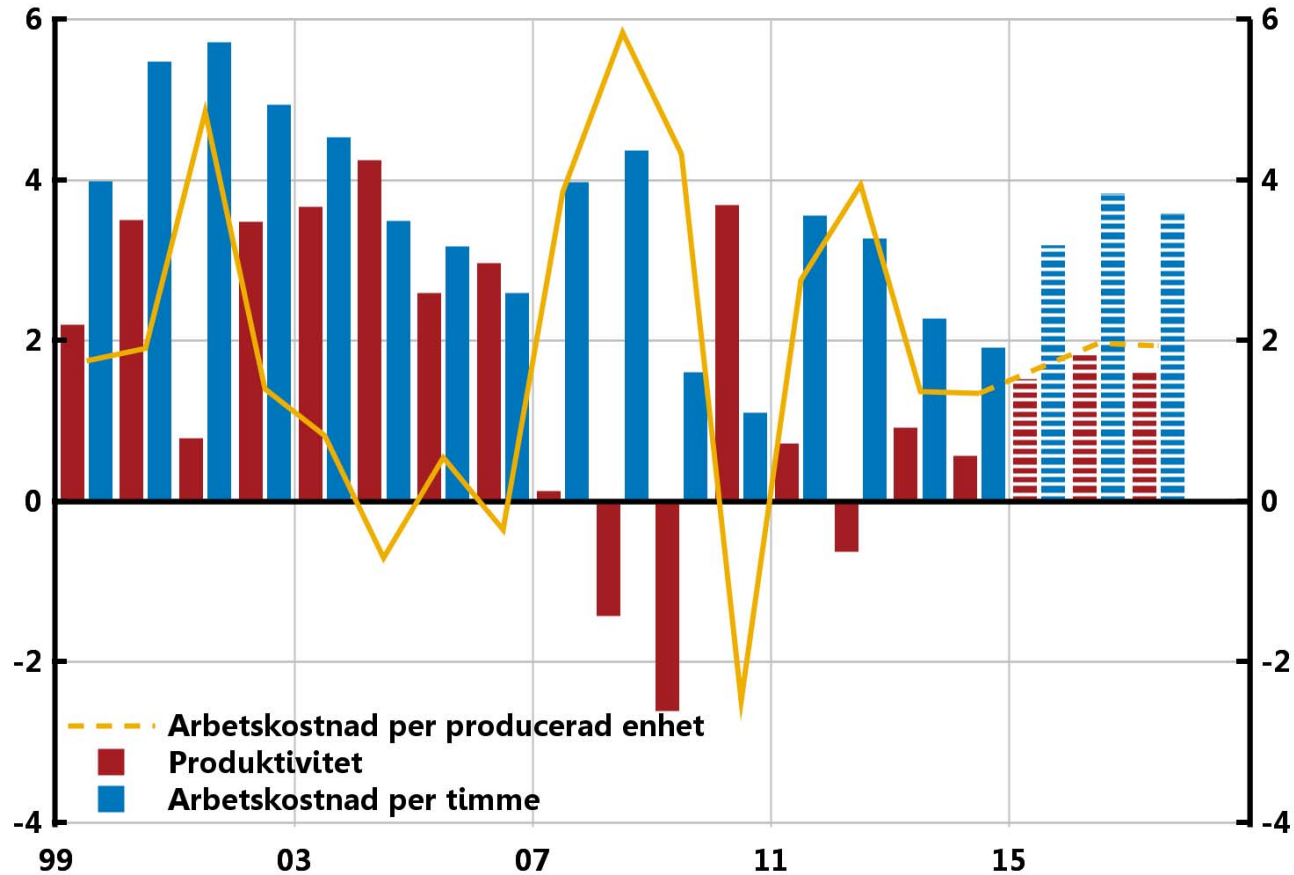


Diagram 4:17. Arbetskostnad per producerad enhet

Gemensam valuta, Index, 2011 kv4 = 100

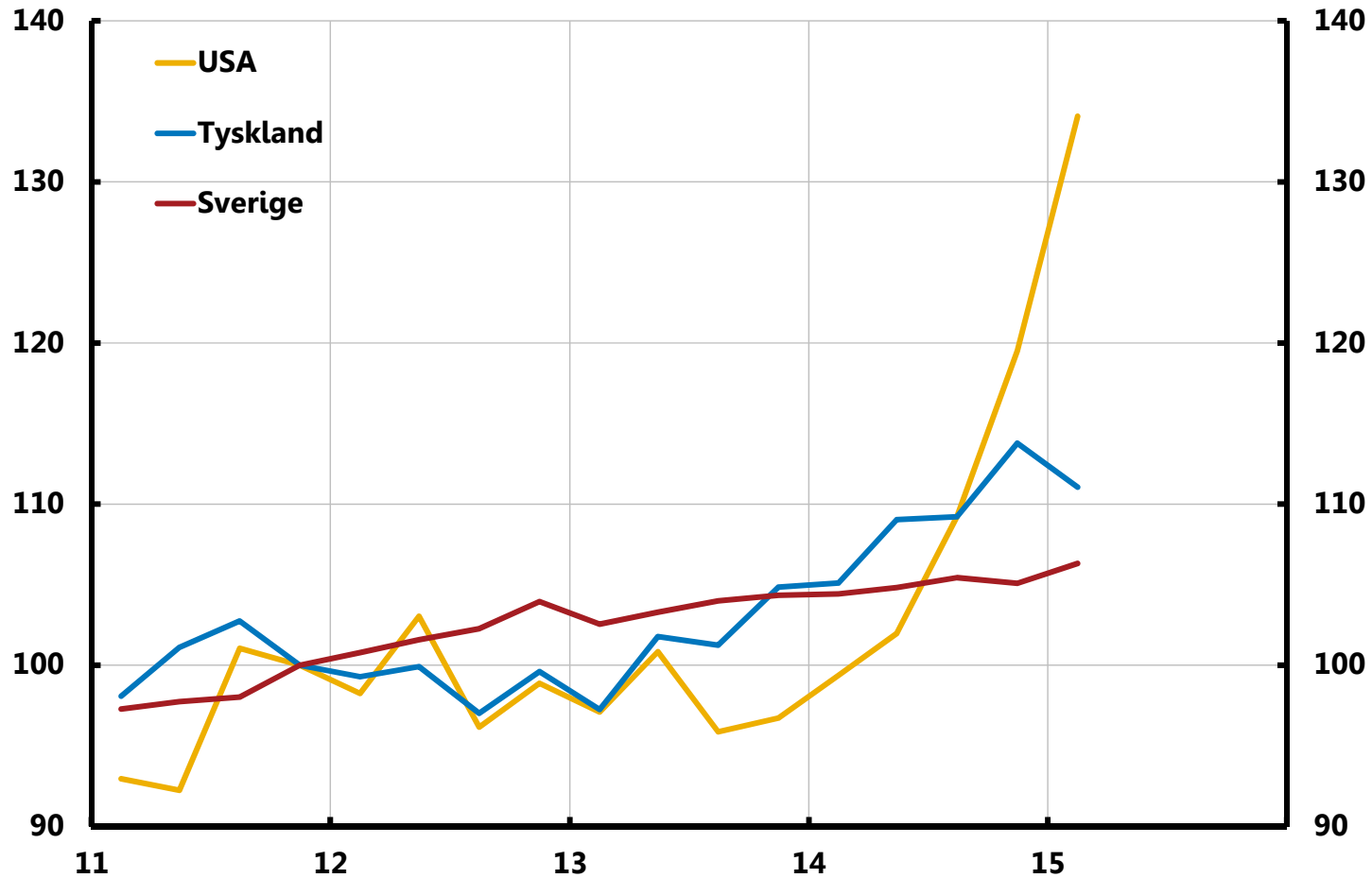


Diagram 4:18. Inflationsförväntningar bland samtliga aktörer



Procent

