

# Diagrambilaga till talet "Att utvärdera penningpolitiken"

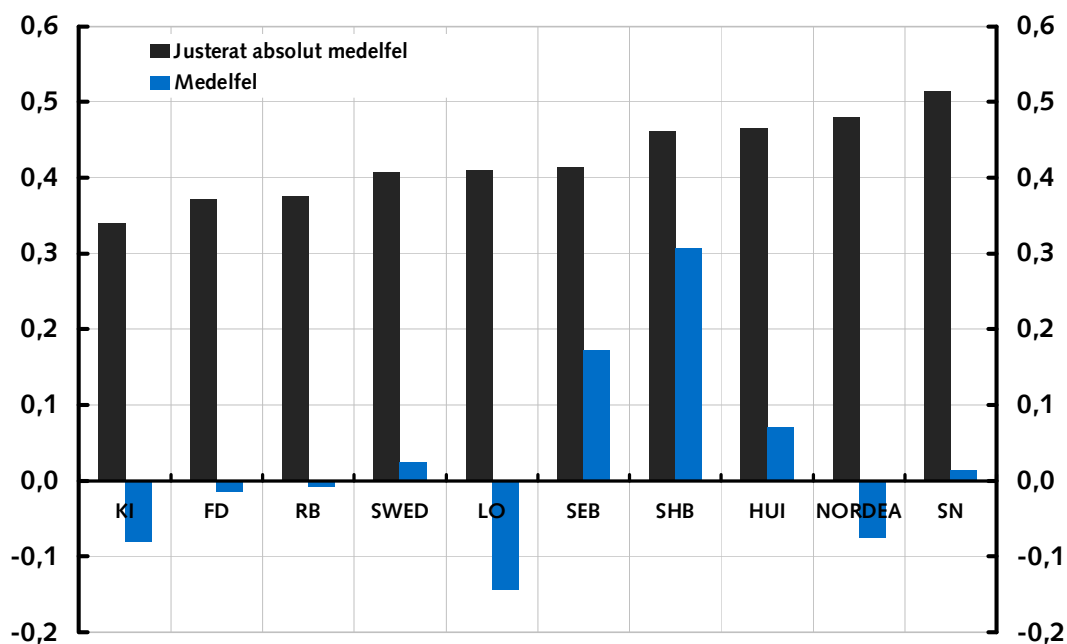


DATUM: 2009-03-13  
TALARE: Vice riksbankschef Lars E. O. Svensson  
PLATS: Uppsala universitet

SVERIGES RIKSBANK  
SE-103 37 Stockholm  
(Brunkebergstorg 11)

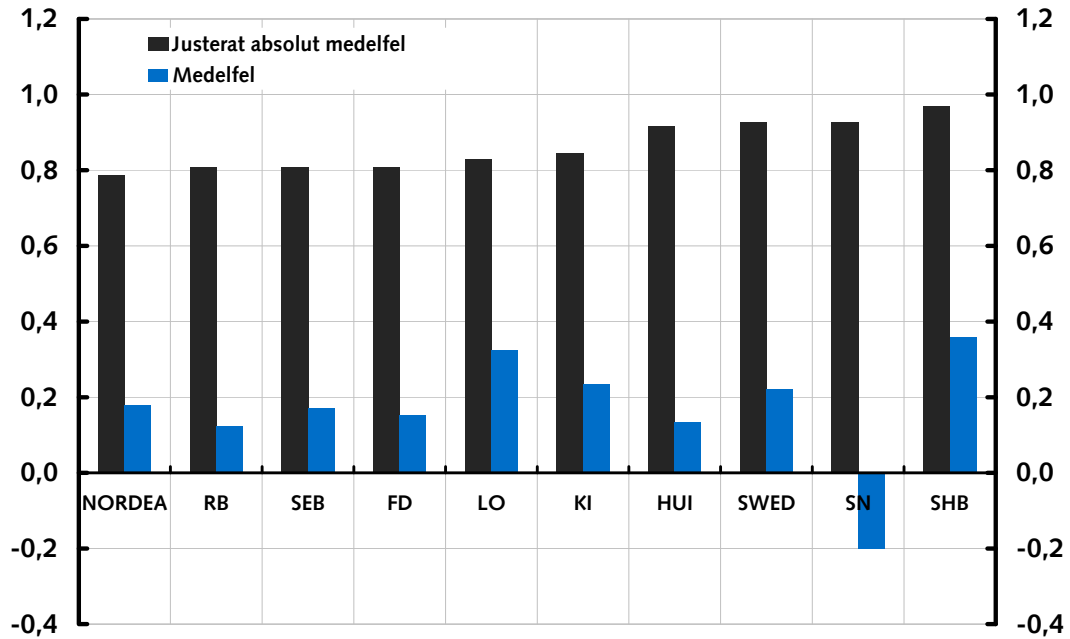
Tel +46 8 787 00 00  
Fax +46 8 21 05 31  
registratorn@riksbank.se  
www.riksbank.se

■ Diagram 1. Prognosfel för ett antal bedömare 1999-2008, KPI-inflation



Källor: Konjunkturinstitutet och Riksbanken

■ Diagram 2. Prognosfel för ett antal bedömare 1999-2008, BNP-tillväxt



Källor: Konjunkturinstitutet och Riksbanken

Diagram 3: Den modifierade Taylorkurvan

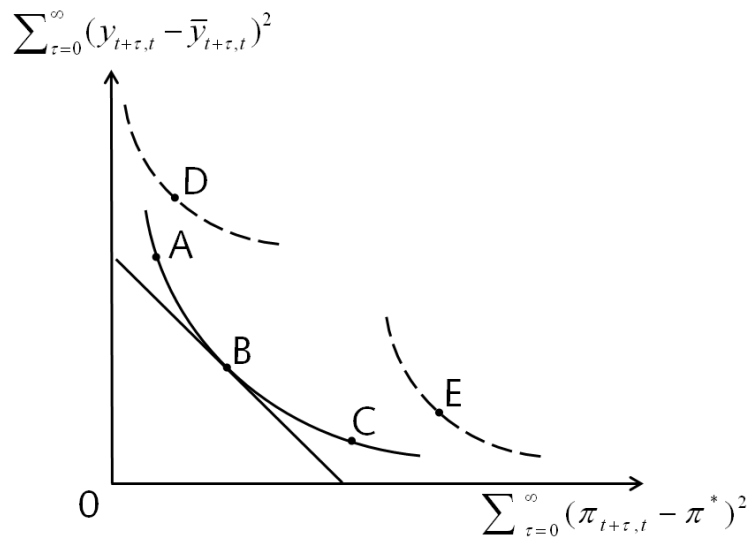
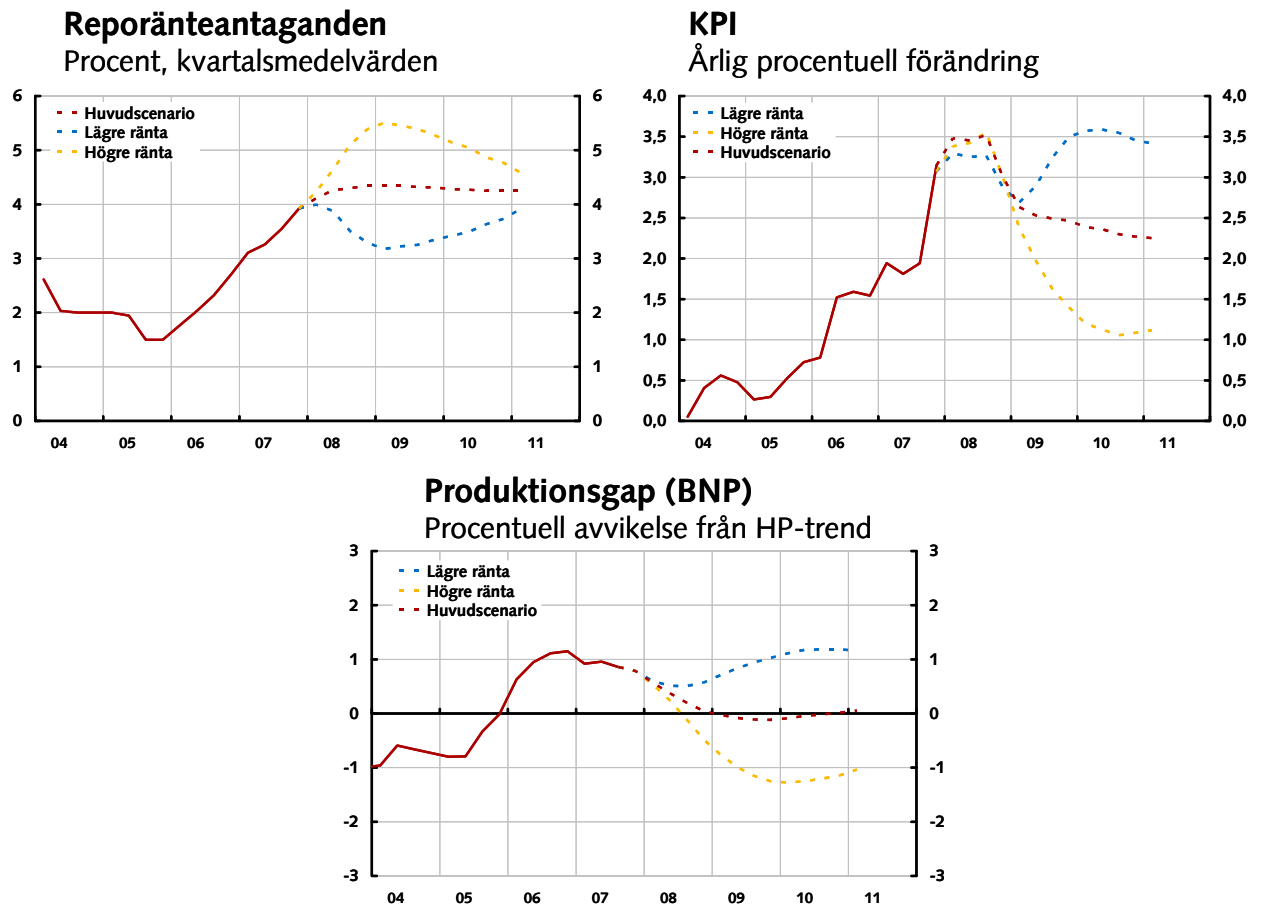


Diagram 4. Prognoser för reporänta, inflation och produktionsgap, februari 2008



Källor: SCB och Riksbanken

Diagram 5. Prognoser för reporänta, inflation och produktionsgap, februari 2009

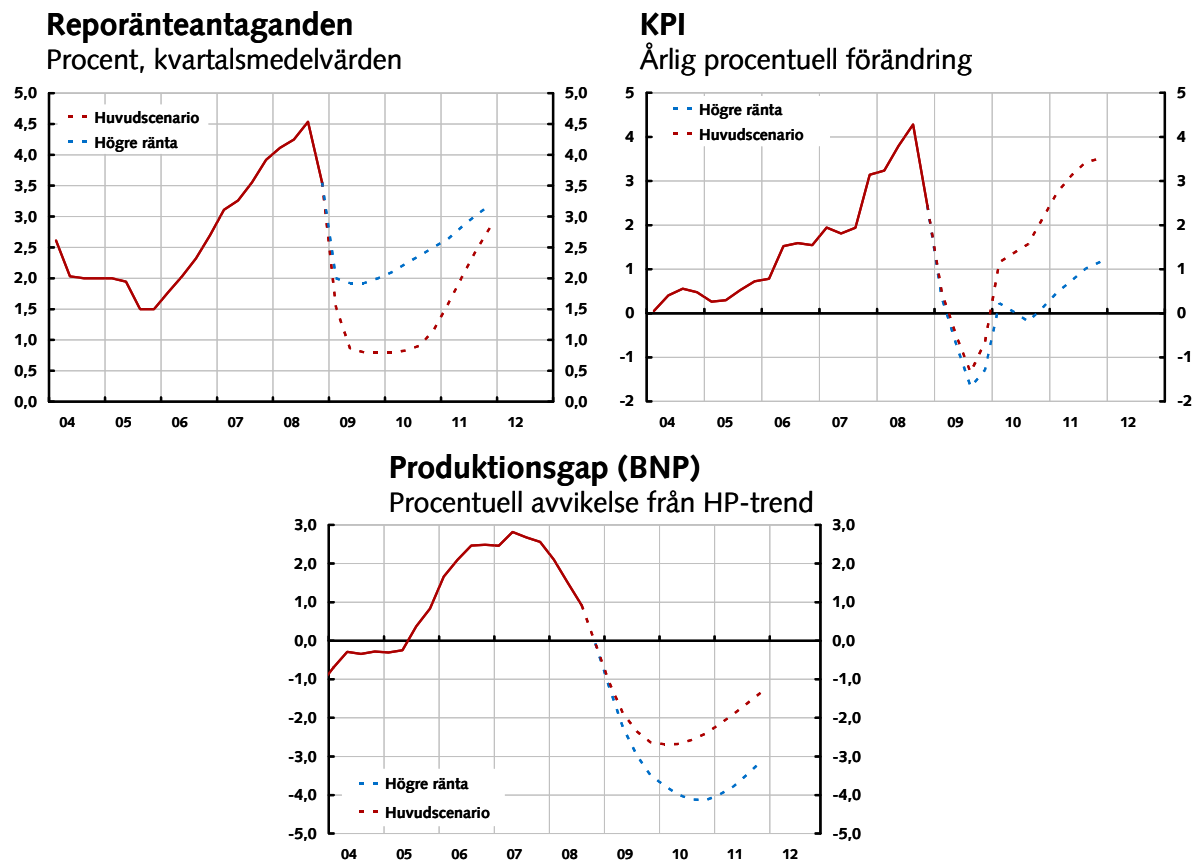
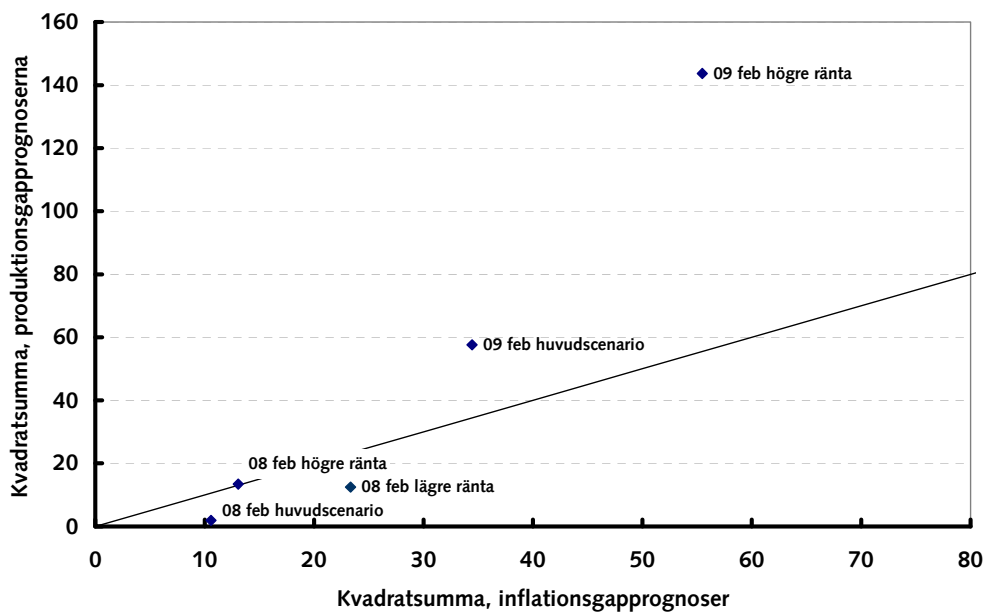


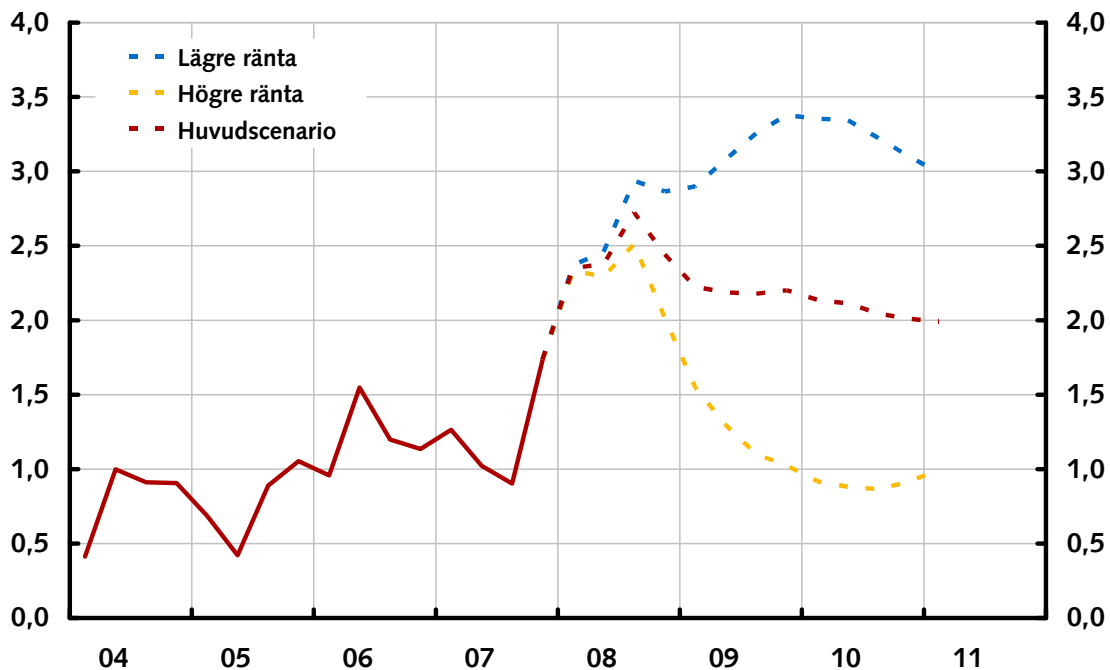
Diagram 6. Kvadratsumma för infaltionsgap- och produktionsgapprognoserna, februari 2008 och februari 2009



Källor: SCB och Riksbanken

Diagram 7. KPIX, februari 2008

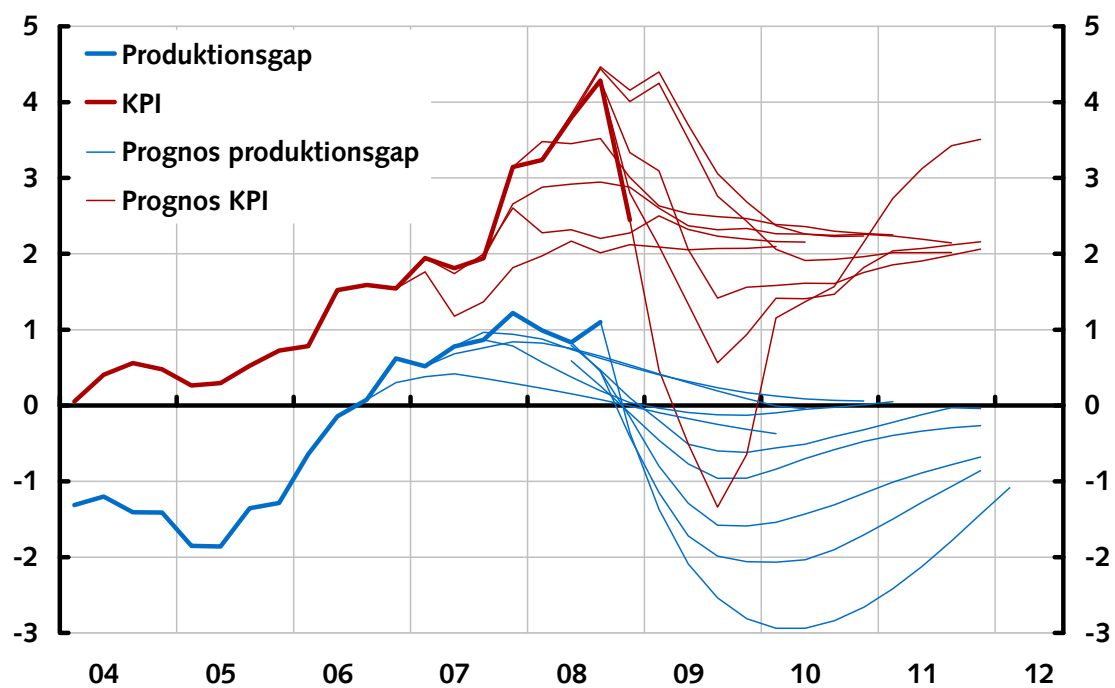
Årlig procentuell förändring



Källor: SCB och Riksbanken

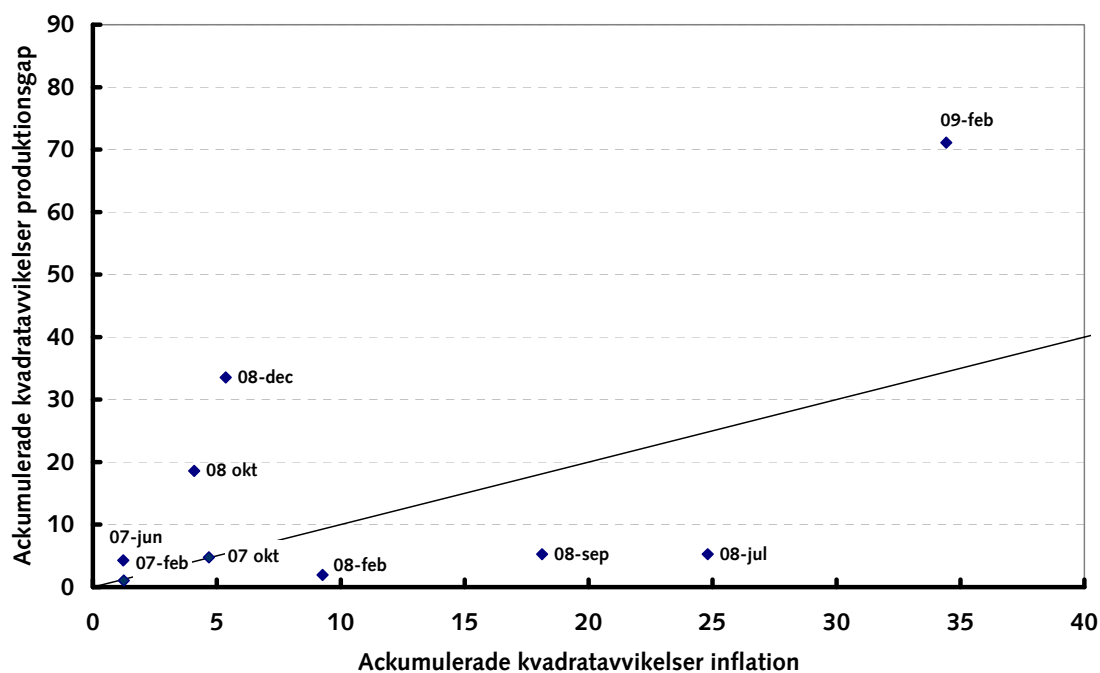
Diagram 8. Utfall och prognoser för KPI-inflation respektive produktionsgap

Procent



Källor: SCB och Riksbanken

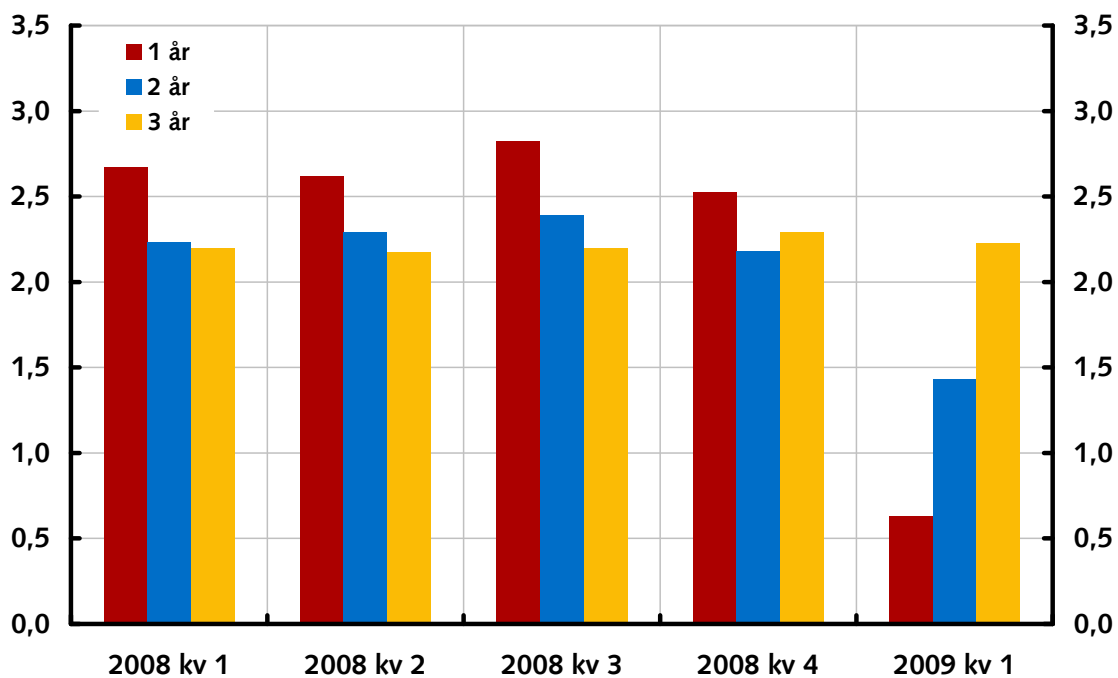
Diagram 9. Ackumulerade kvadratavvikelser för inflation och produktionsgap



Källor: SCB och Riksbanken

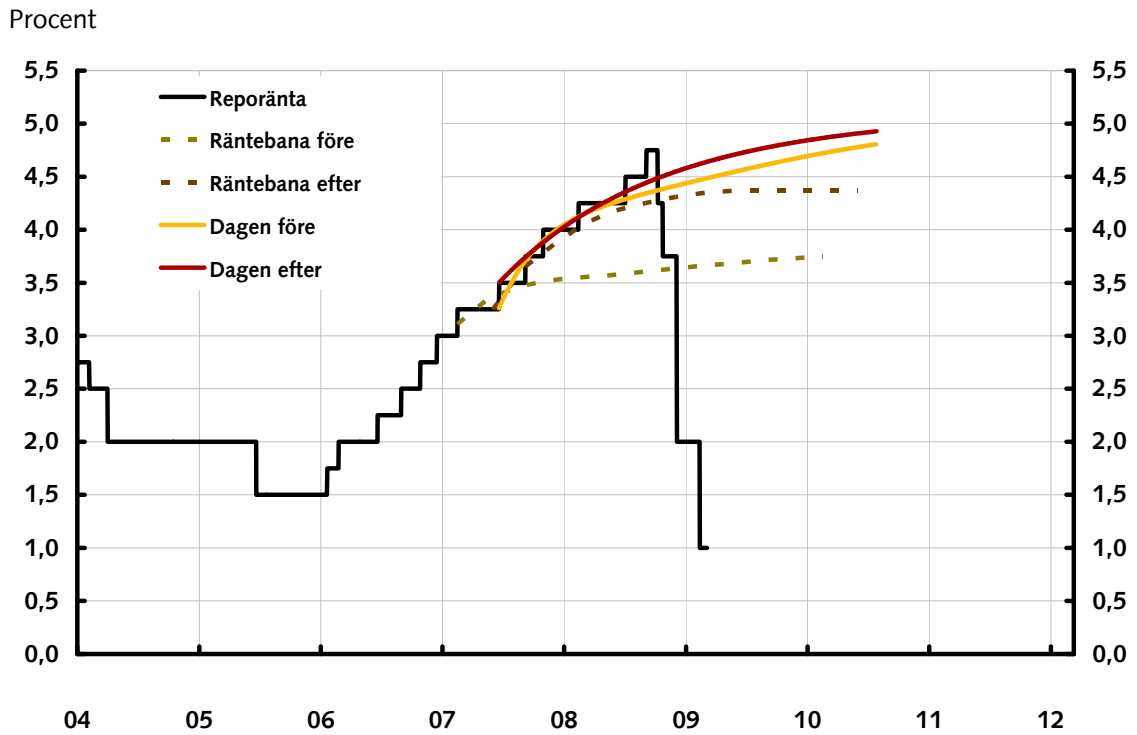
Diagram 10. Inflationsförväntningar hos penningmarknadens aktörer på 1, 2 och 5 års sikt, kvartal 1 2008 till kvartal 1 2009

Årlig procentuell förändring



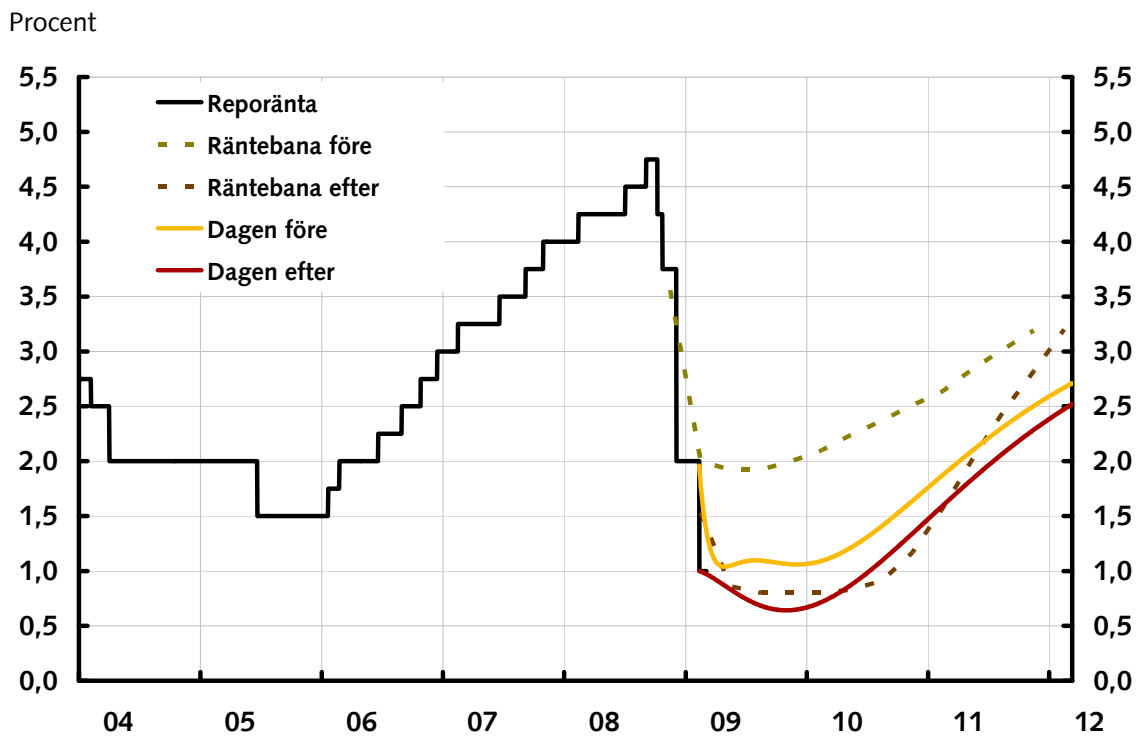
Källa: Prospera Research AB

Diagram 11. Riksbankens reporäntebana och marknadens förväntningar, 20 juni 2007



Källa: Riksbanken

Diagram 12. Riksbankens reporäntebana och marknadens förväntningar, 11 februari 2009



Källa: Riksbanken