



Det ekonomiska läget

KOMMEK 2008
21 augusti

Vice riksbankschef Svante Öberg

Det ekonomiska läget

- BNP-tillväxten dämpas i år och nästa år.
 - Sysselsättningen stagnerar och arbetslösheten börjar öka.
 - Inflationen är hög, men sjunker ner mot målet 2 % de närmaste åren.
-

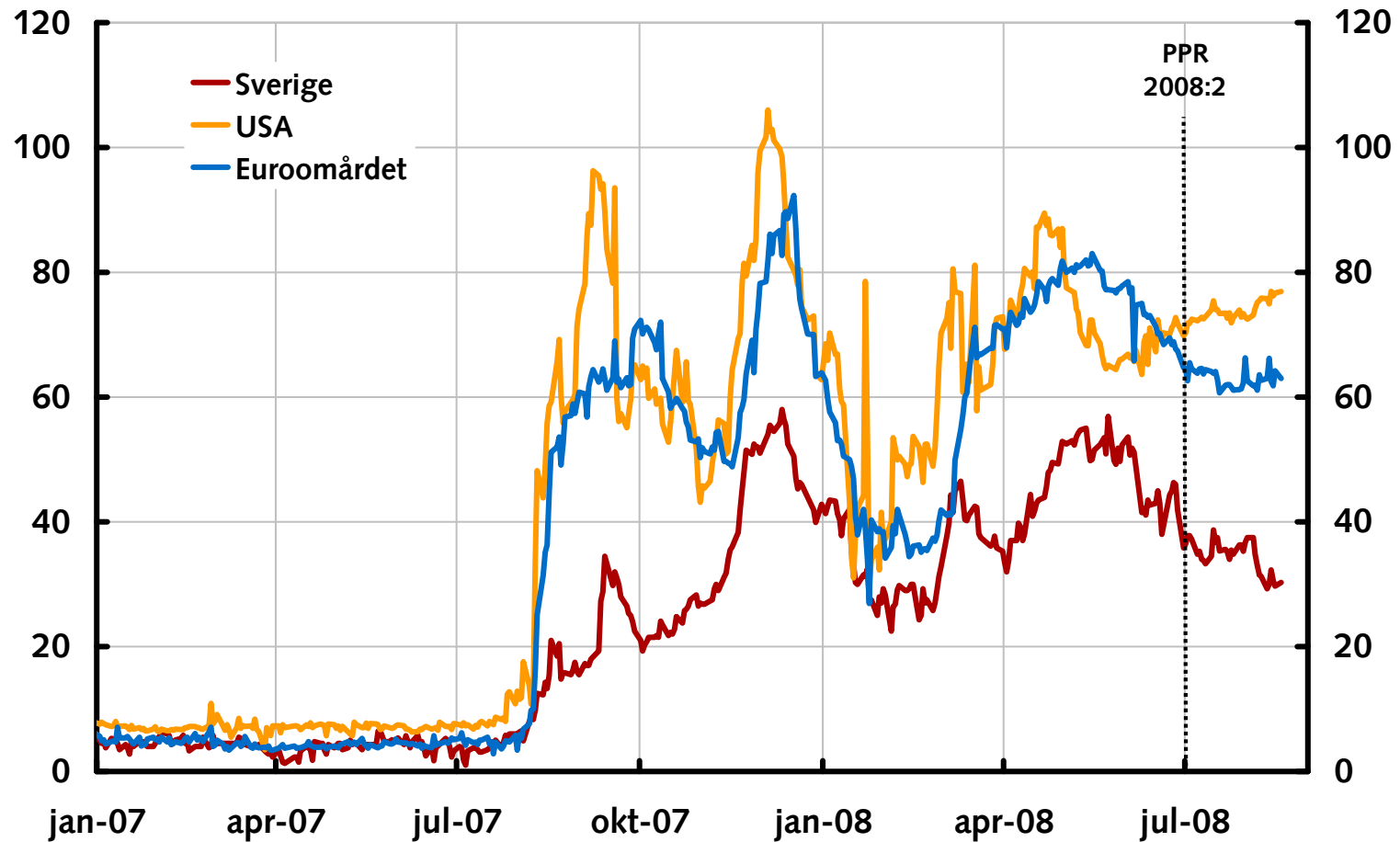
Disposition

- Den internationella utvecklingen
- Den svenska utvecklingen
- Penningpolitiken
- Vad har hänt under sommaren



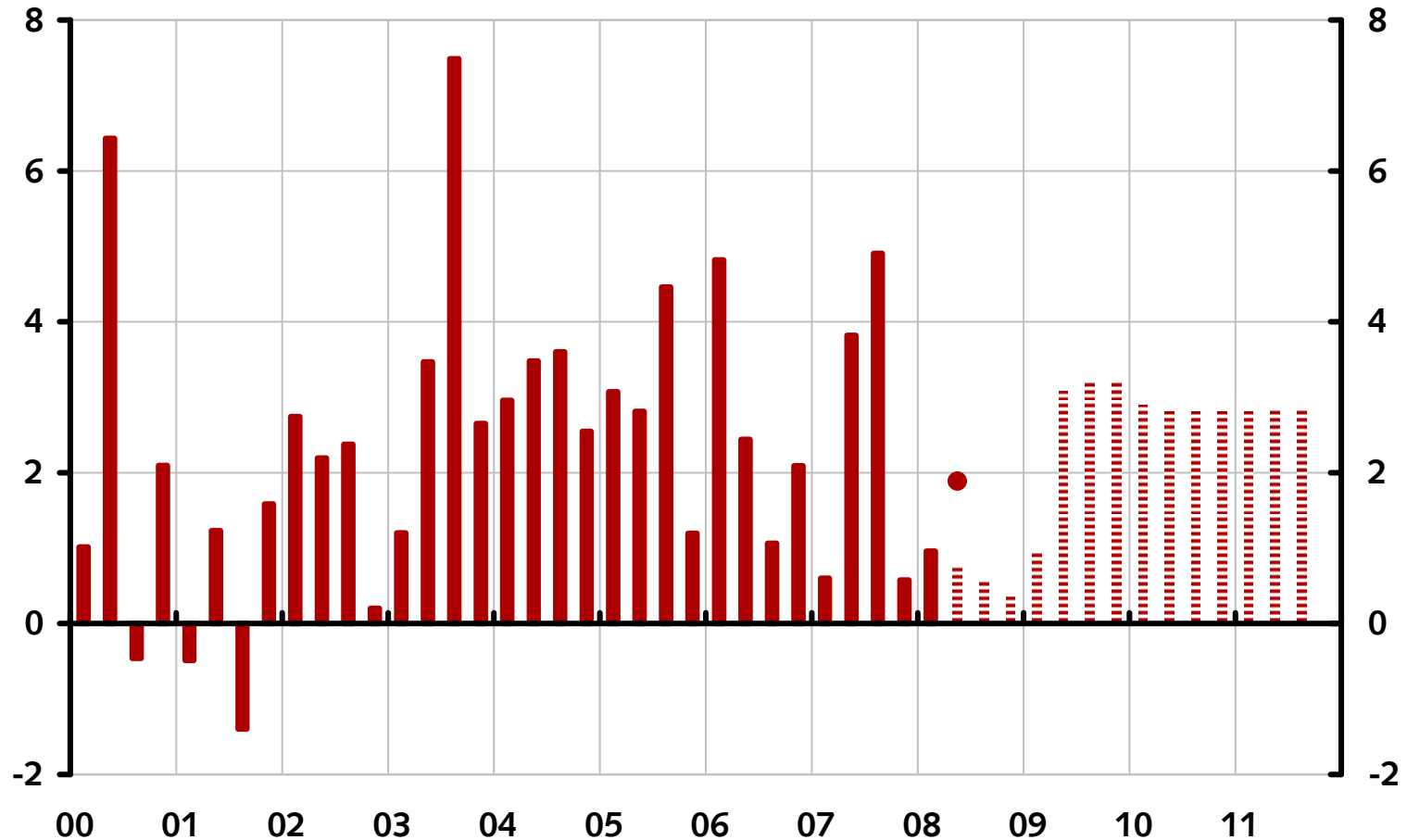
Basis-spread

Skillnad mellan interbankkräntor och förväntade styrräntor
Räntepunkter



BNP-tillväxt i USA

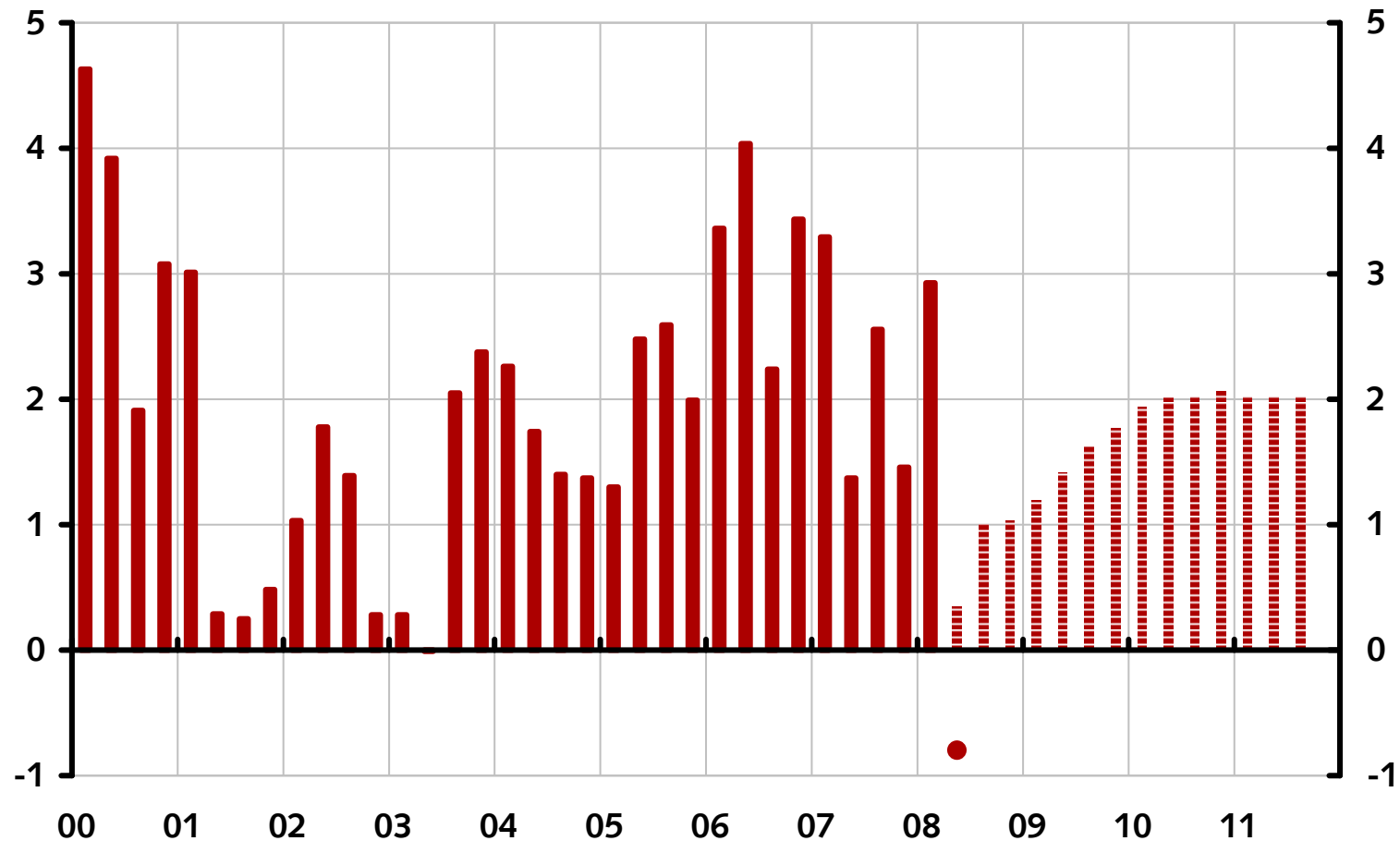
Kvartalsförändringar i procent uppräknat till årstakt,
säsongrensade data



Anm. Streckad stapel avser Riksbankens prognos PPR 2008:2. Punkt avser utfall för kvartal 2 2008.

BNP-tillväxt i euroområdet

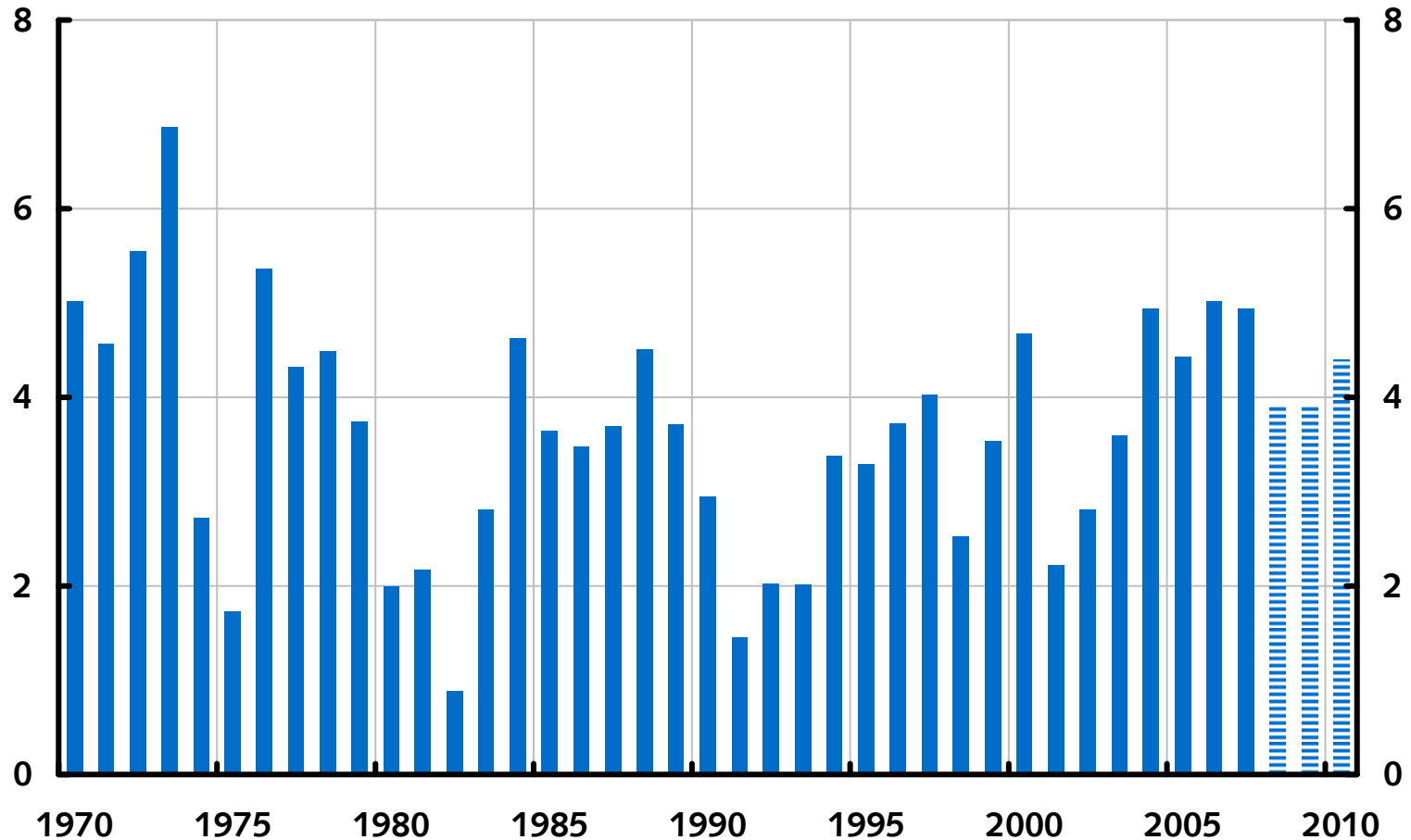
Kvartalsförändringar i procent uppräknat till årstakt, säsongrensade data



Anm. Streckad stapel avser Riksbankens prognos PPR 2008:2. Punkt avser utfall för kvartal 2 2008.

BNP-tillväxt i världen

Årlig procentuell förändring

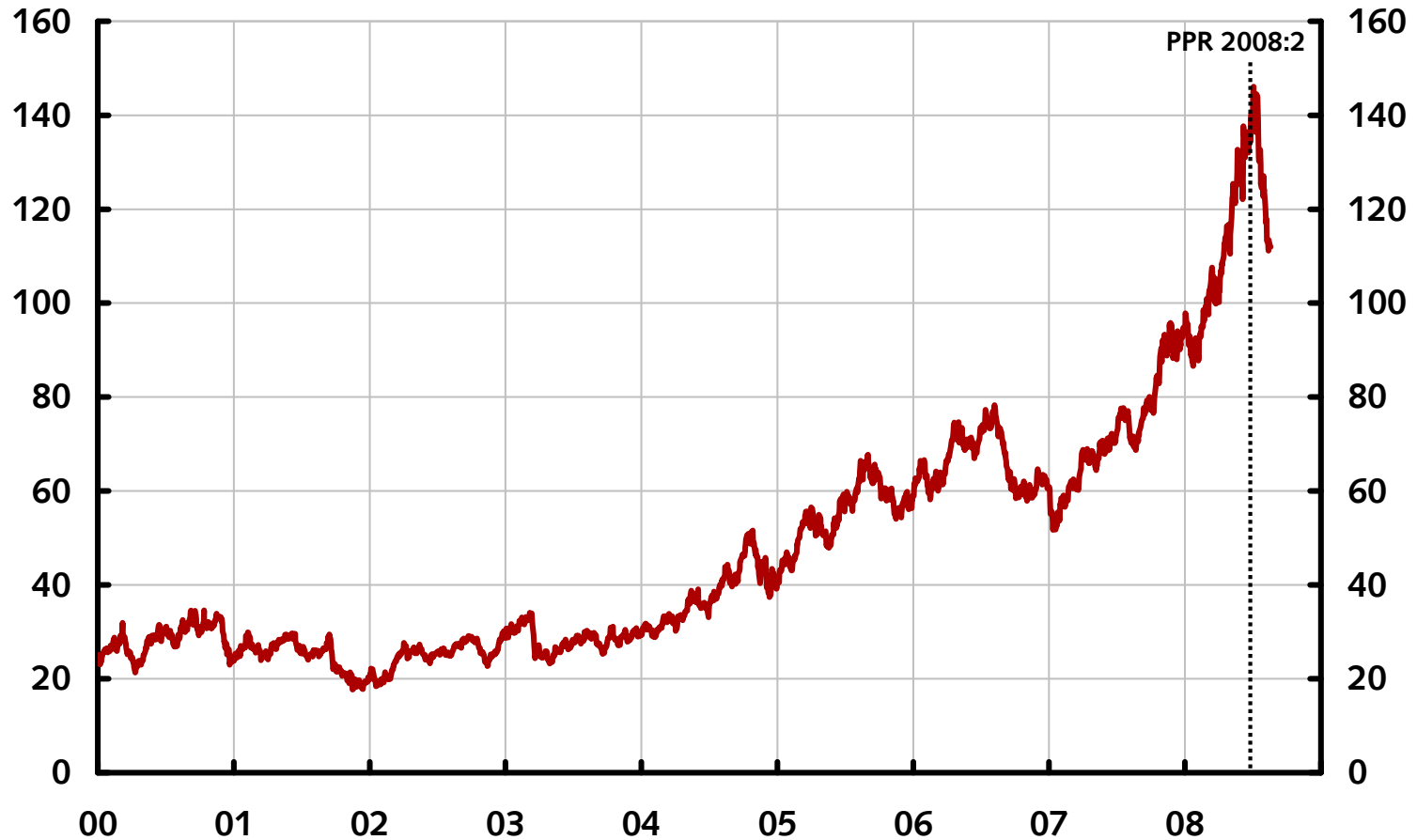


Anm. Streckad stapel avser Riksbankens prognos PPR 2008:2.

Källor: IMF och Riksbanken

Oljepris, Brentolja

USD per fat



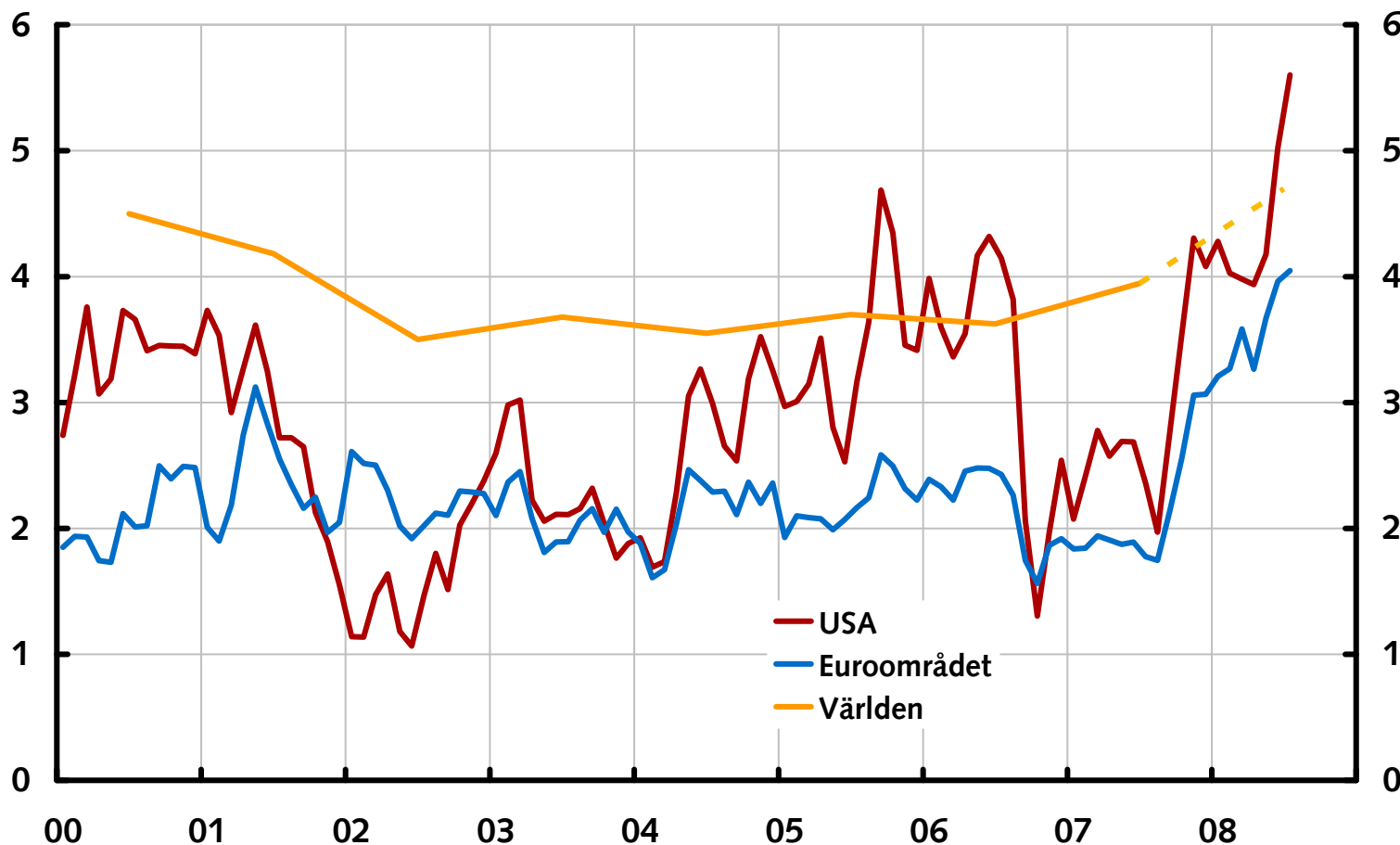
The Economists råvaruprisindex för livsmedel

Index 2000 = 100, USD



Inflationen i USA, euroområdet och världen

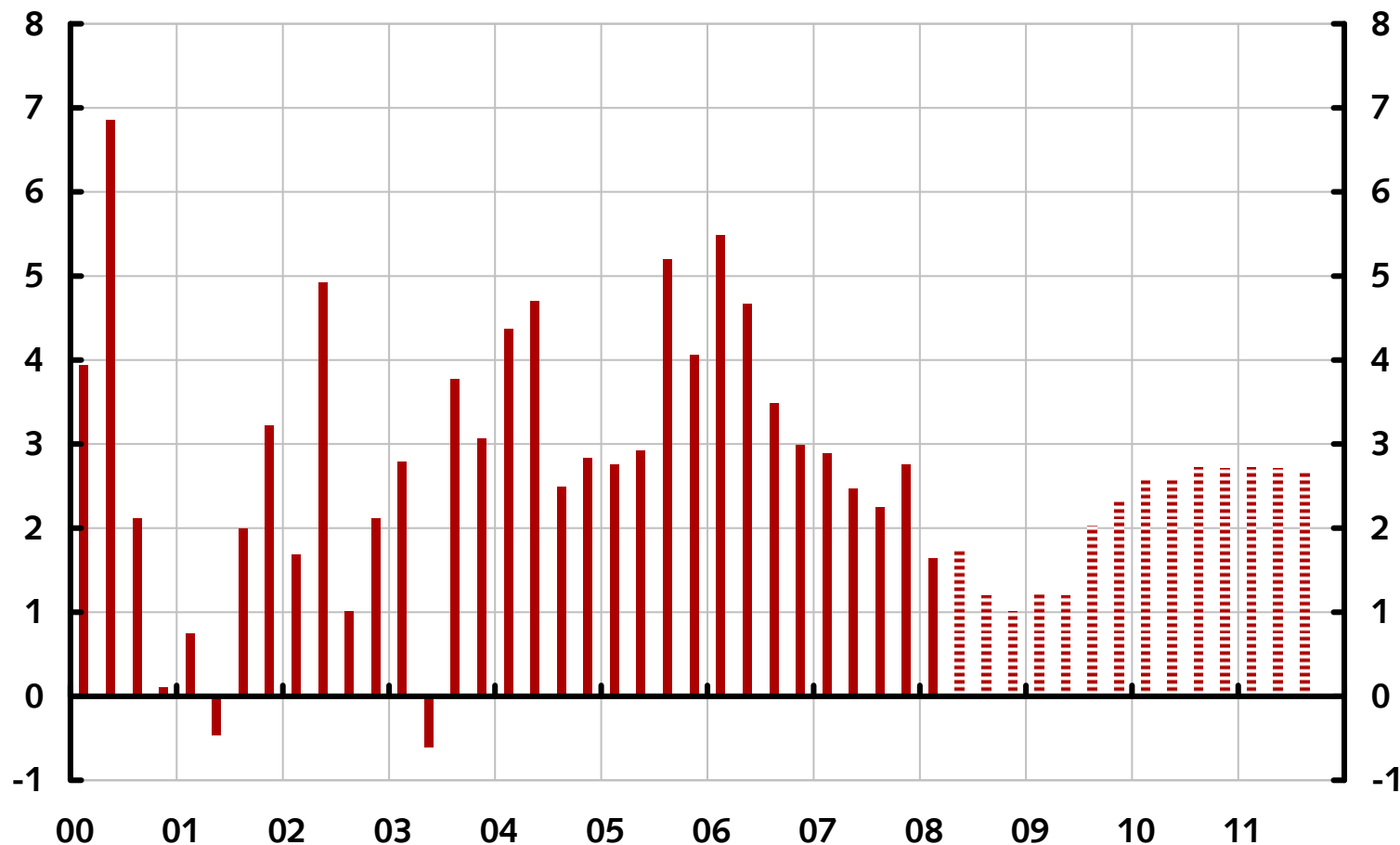
Årlig procentuell förändring



Anm. Streckad linje avser IMF:s prognos.

BNP-tillväxt i Sverige

Kvartalsförändringar i procent uppräknat till årstakt, säsongrensade data

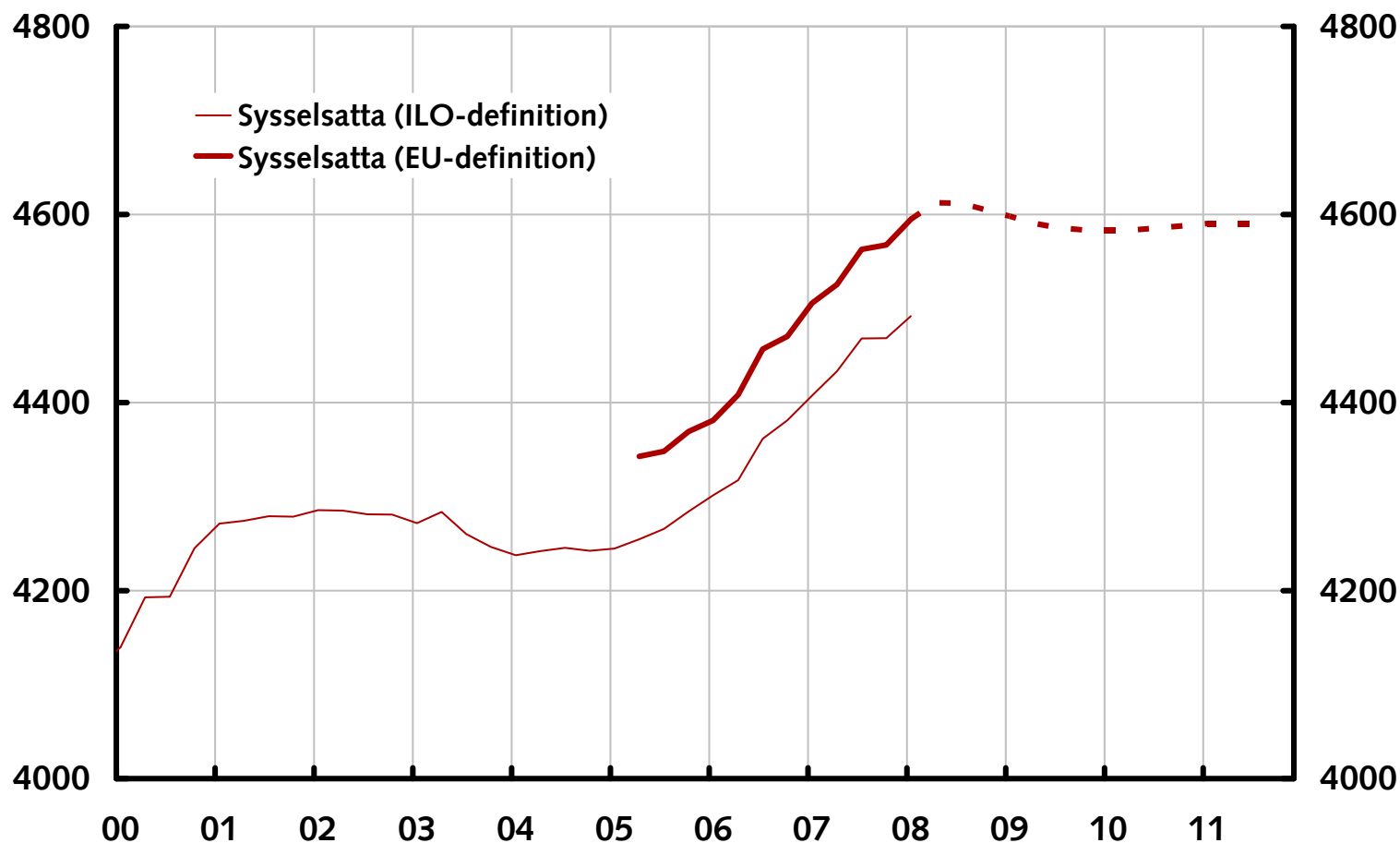


Anm. Streckad stapel avser Riksbankens prognos PPR 2008:2.

Källor: SCB och Riksbanken

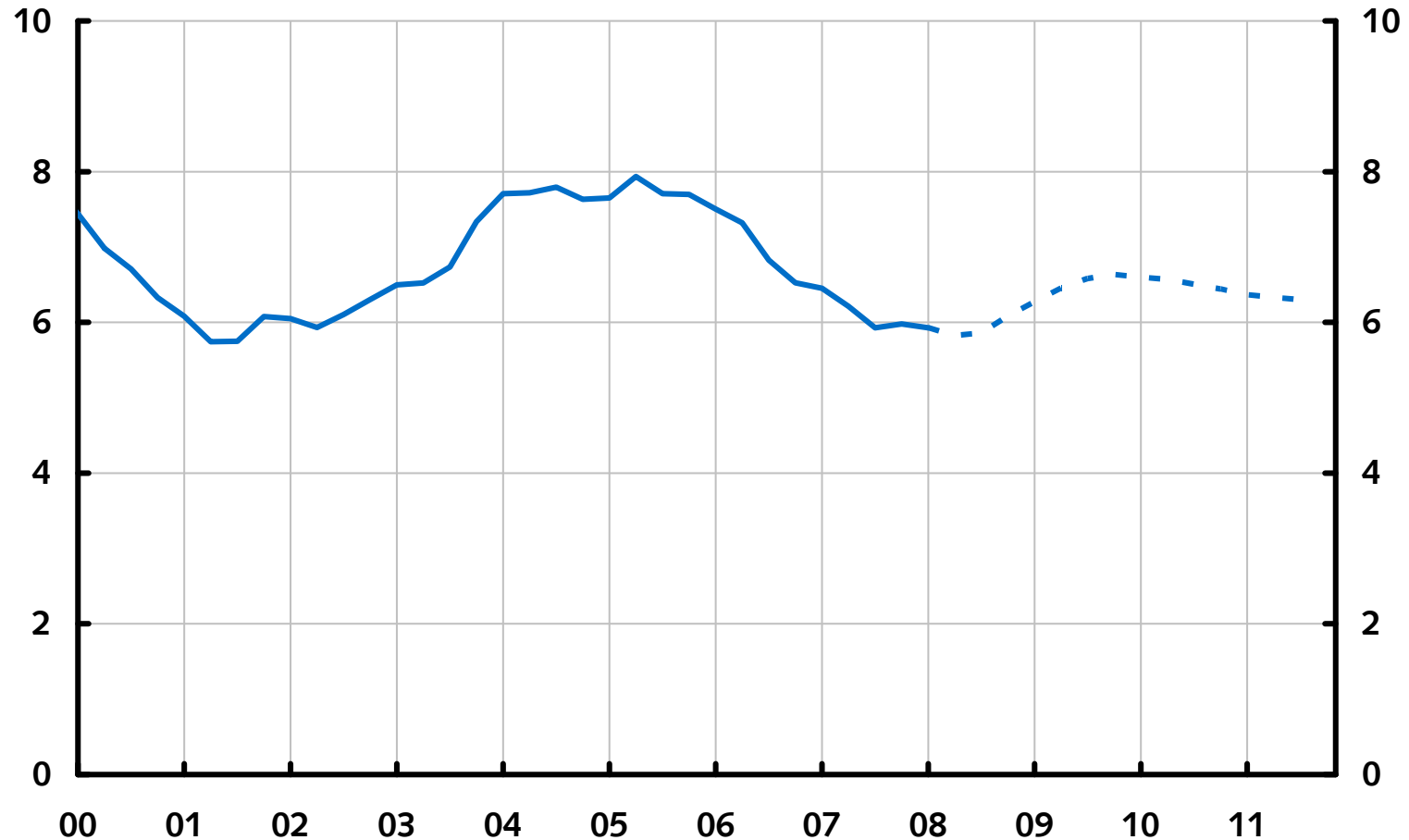
Sysselsatta

1000-tals personer, säsongrensade data



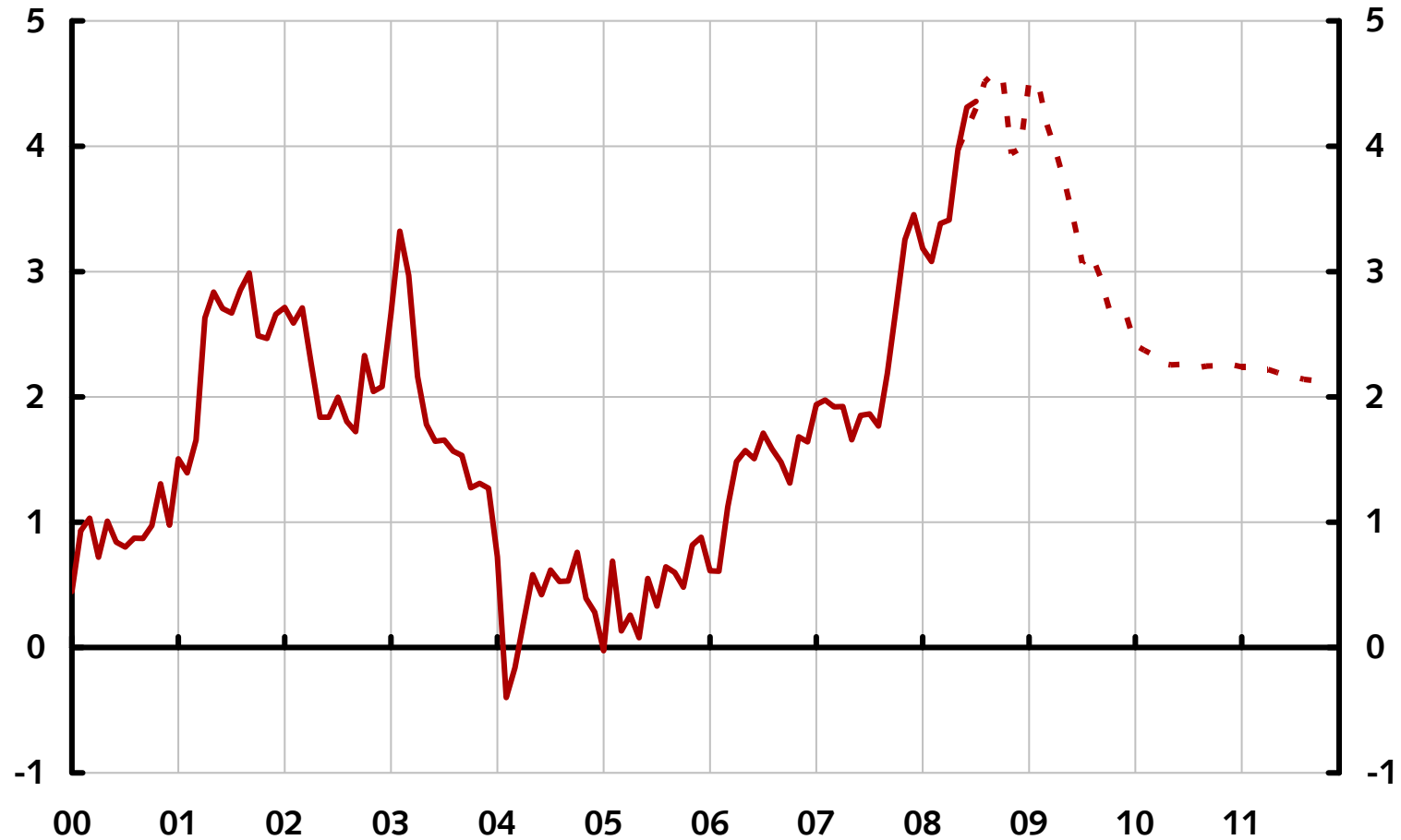
Arbetslöshet

Procent, andel av arbetskraften, säsongrensade data



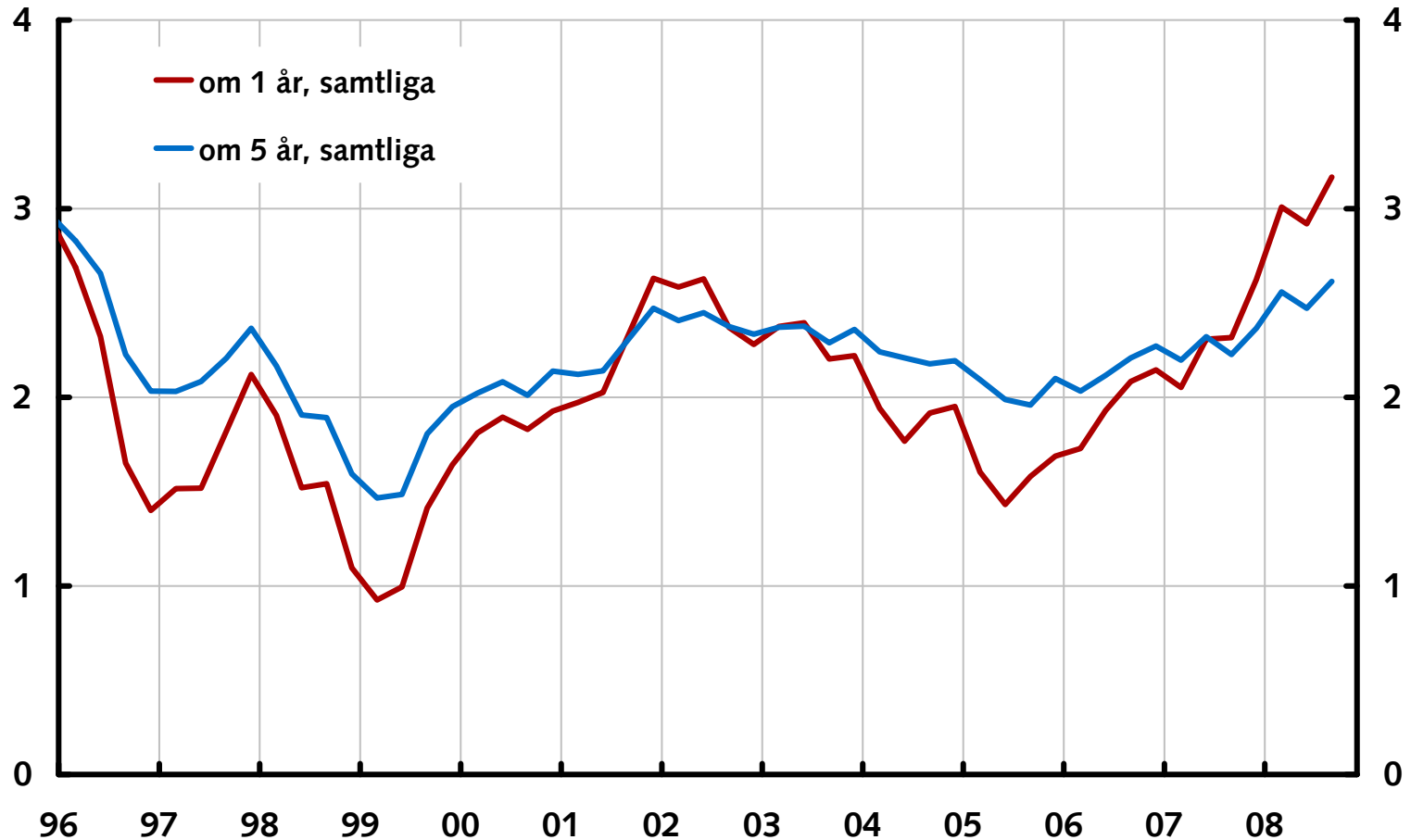
Inflation (KPI)

Årlig procentuell förändring



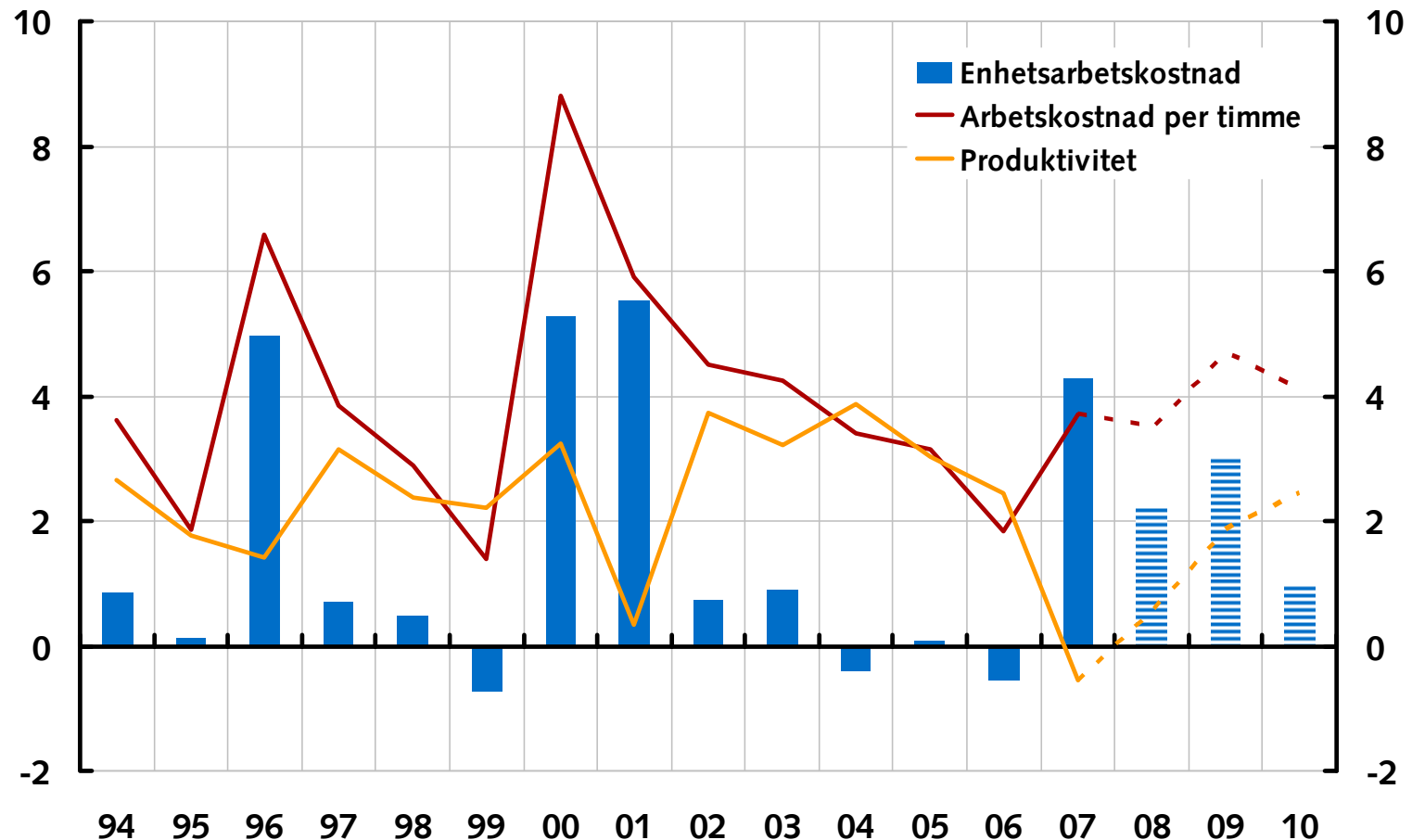
Inflationsförväntningar – 1 och 5 år

Årlig procentuell förändring



Löner, produktivitet och enhetsarbetskostnad

Årlig procentuell förändring

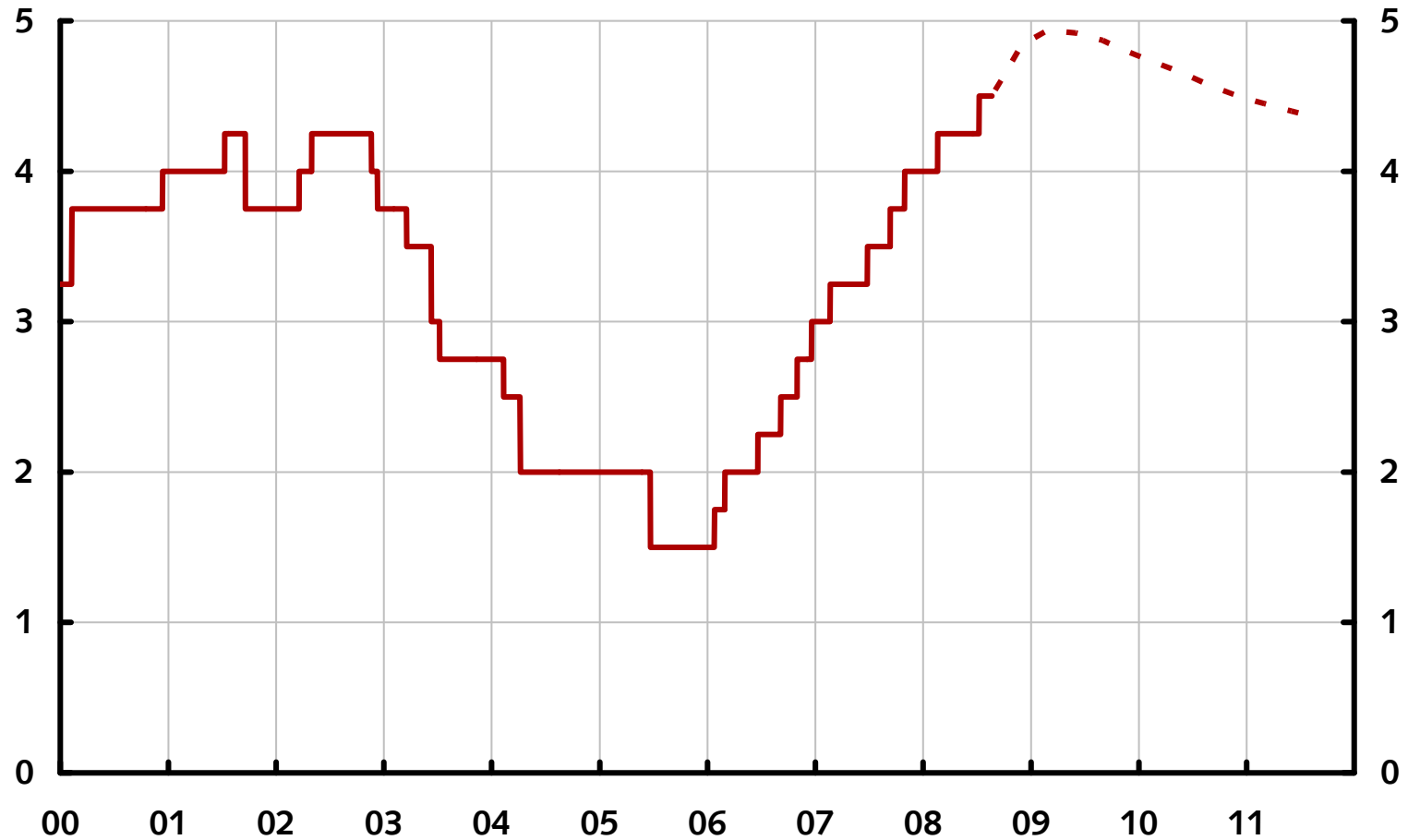


Anm. Streckad linje och stapel avser Riksbankens prognos PPR 2008:2.

Källa: SCB

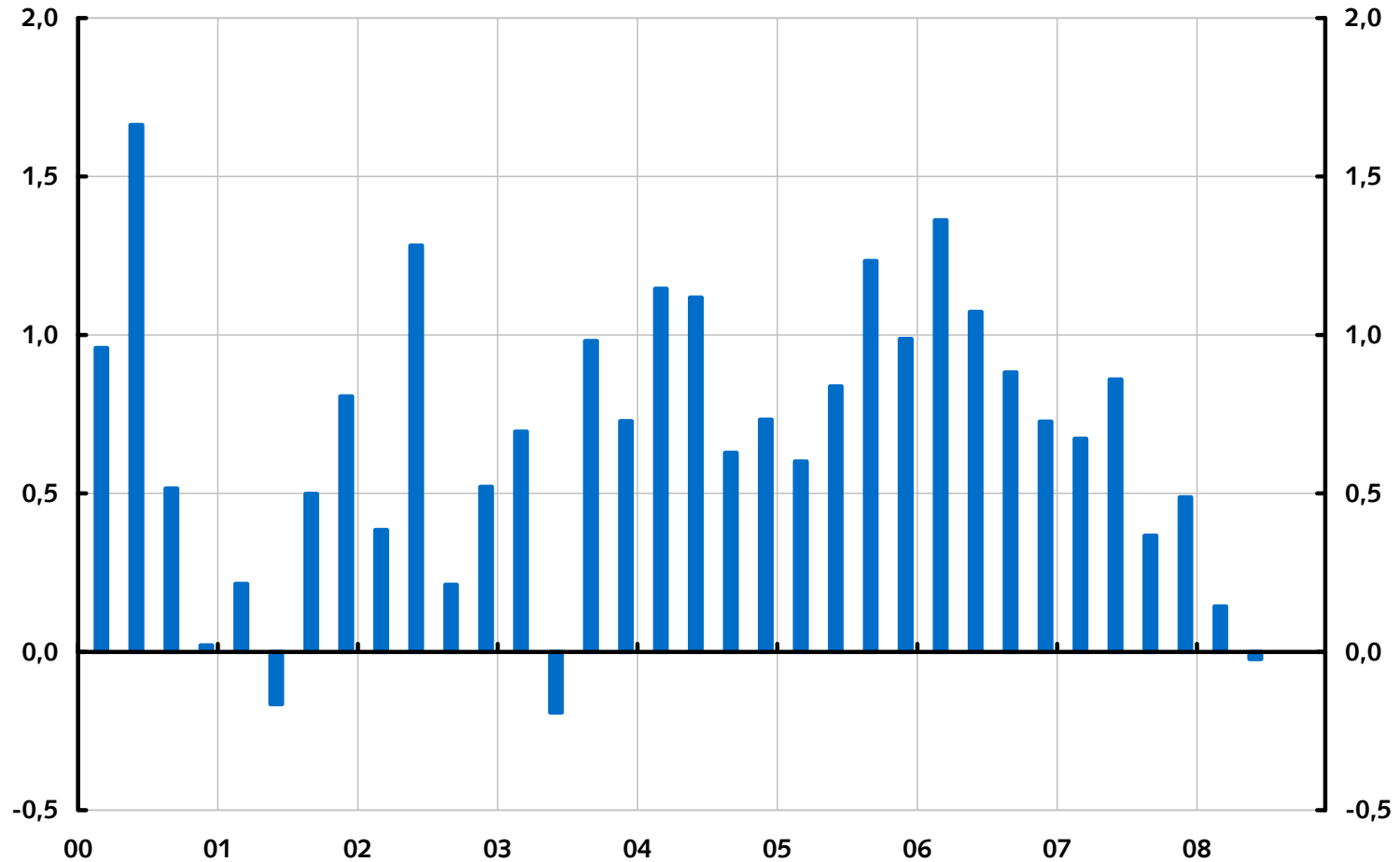
Styrräntan i Sverige

Procent



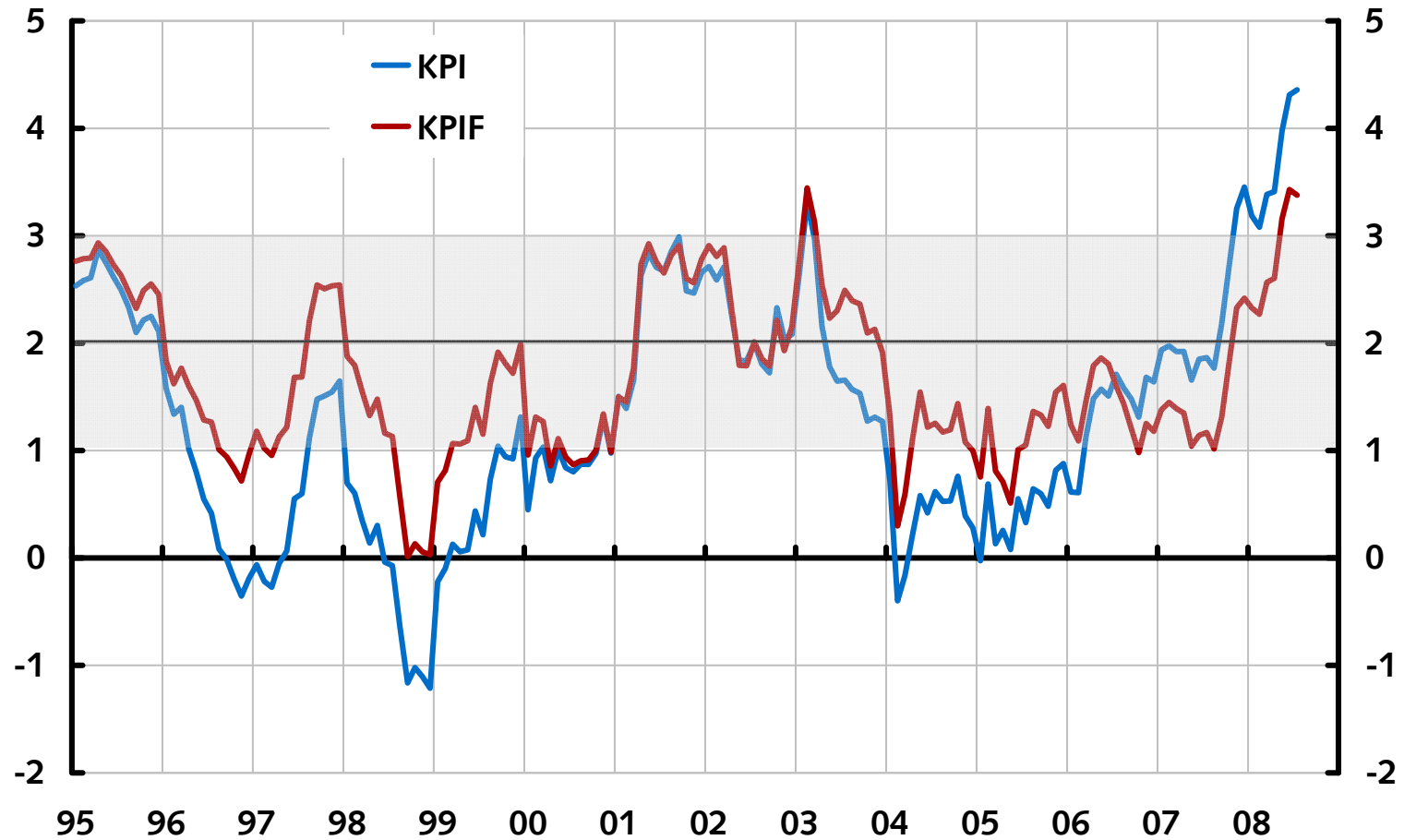
BNP-tillväxt i Sverige

Kvartalsförändringar i procent, säsongrensade data



KPI och KPIF

Årlig procentuell förändring



Anm. KPIF är KPI med fast ränta.

Källor: SCB och Riksbanken

Sammanfattning

- I stort sett står sig bilden från i juli, med lägre tillväxt och hög inflation.
 - Men BNP-tillväxten har hittills i år utvecklats svagare än väntat.
 - Inflationen är den högsta sedan mitten av 1990-talet.
 - Men priserna på råolja och andra råvaror har fallit.
 - Samtidigt har produktiviteten blivit lägre med ökade lönekostnader som följd.
-

- Tack för uppmärksamheten!

