

Protokollsbilaga C

Direktionens protokoll 151019, §6b



Uppföljning tertial 2 2015

Uppföljning till direktionmöte 2015-10-19
STA, Pether Burvall
AVS, Magnus Eklund

Vad tar vi med oss från T2 2015

MÅL/INDIKATORER



- Prognosprecision KPIF, PPR₃/PPR₄
- Publicerad policyanalys
- RIX-indikatorer
- Indikatorer kontantförsörjning
- Förbättrad statistikkvalitet
- Mediegenomslag och förtroende
- Könsfördelning chefer



- *KPI/KPIF, förväntningar*
- *Hög andel som slutat AFM/AFS/APP*

HANDLINGSPLANER

Ungefär var femte prioriterad handlingsplan avviker från plan.

RISK

Bl a ansträngd personalsituation på AFM. Pågår arbete på avd med att välja ut de mest väsentliga riskerna och dokumentera nyckelkontroller.

RESURSER

Personalresurser under ram.
Kostnadsprognos inom budgetram

Penningpolitik

INDIKATORER

KPI/KPIF (aug)

- 0,2 | 0,8

Inflationsförväntn

1,7 (fem år)

Prognosförmåga

Prec. | Rank

Erkänd analys (2011)

Forskning

Publ | Policy

Publ. policyanalys

9 st hittills

Genomförande

Max 10 p

Förutsägbarhet

Överraskn > 5p

Förtroende (2013)

Kunskap

Förtroende

UTVECKLINGSARBETE

I stort
enligt
plan

Låg inflation

Finansiella förhållanden i den PP analysen
Ramses III

Den penningpolitiska tankeramen

Avviker/
Nedprio.

Likviditetsöverskottet (AFM, nytt läge pga
OKV, utkast planeras innan årsskiftet)

+

Den låga inflationen och
analys/genomförande av okonventionella
åtgärder har dominerat arbetet

RISK

Pågår arbete med att lyfta
fram de mest väsentliga
riskerna och dokumentera
nyckelkontroller

KOSTNAD

113 mkr
(120 T2 2014)

Finansiell stabilitet

INDIKATORER

Motståndskraft	God
Funktionssätt	Riskerna ökar
Infrastruktur	

Genomslag rek.	Bedömn T1
Krishanterings- förmåga (2011)	IMF, G/R, SNS FKK 2013
Bedömn. analys	2014
Krisövningar	En under T1
Forskning	Publ. Policy
Inflytande	Bedömn
Mediagenomslag	FSR1 46 %
Förtroende (2013!) Även internationellt	Kunskap Förtroende

UTVECKLINGSARBETE

I stort
enligt
plan

Ej påbörjat,
Avviker

- RB:s roll betr likviditet i det finansiella systemet
- Market making i Sverige
- Utveckling av stresstester av bankers kapital
- Åtgärder f att minska riskerna med hushållens skulder
- Räntebindningstider
- Etablera massbetalningsråd
- Återhämtningsplaner infrastruktur företag
- Den internationella regleringsagendan
- Översyn av tankeramén (inriktning diskuteras T3)
- Systemriskindikatorer (nu påbörjat)
- Ax till limpa del 2 (väntläge, publ i andra former)

RISK

Pågår arbete med att lyfta fram de mest väsentliga riskerna och dokumentera nyckelkontroller

KOSTNAD

110 mkr
(112 T2 2014)

Sammanfattning övr områden



INDIKATOR

UTV.ARBETE

OP. RISK

KOSTNAD

RIX

99,98 (rull 12 mån)

Ny version RIX

Projektrisker fokuseras (RIXSIX, CALM).

35 mkr
(38 mkr 2014T2)

Kostn.täckn + 7 % T2

Alternativ till Colin

100 % nöjda kunder

Beslut om 3:e driftställe

Kontantförsörjning

177 st förfalskn t o m Q2

Sedel- och myntutbytet

Risk penningtvätt vid inlösenhantering prio.

89 mkr²⁾
(68 mkr 2014T2)

Inlösenhant. 2 dgr¹⁾

Systemstöd inlösen

1) Ärenden under 10 tkr

2) Exkl inköp av sedlar och mynt

Sammanfattning övriga målområden



INDIKATOR

UTV.ARBETE

OP. RISK

KOSTNAD

Tillgångs-
förvaltning

Valutafördelning

Översyn mål/strategi

Ansträngd
personal-
situation
prioriteras.

Sharpekvot FX / SEK

Guldhanteringen

63 mkr
(60 mkr 2014T2)

En överträdelse T1

RB:s intjäning

Statistik

Bedömd kvalitet
(se fördjupning)

VINN och KRITA

Samarbete med FI

Info.försörjn.strategi

Nu pågår arbete
med att lyfta
fram väsentliga
risker och
dok. kontroller

63 mkr
(64 mkr 2014T2)

Sammanfattning bankgemensamt



INDIKATOR UTVECKLINGSARBETE OP. RISK

Kommu- nikation	SOM-institutet TNS/SIFO 52% Mediegenomslag FSR/PPR 60 %	Öka närvaro/tillgänglighet Effektiva processer, m m
Medar- betare	Könsfördelning Åa på utl. inst. Sjukfrånsv 1,5 % Andel slutat	Utvecklat ledar-/ medarbetarskap enligt plan
Ledning/ styrning	Genomförande dir.beslut, ISK 7 st äldre IR-iakttagelser	CEBA enligt plan Utveckl projektarb väntläge
IT	Uppföljning leveranser Nöjda användare	David infört IT-strategi något senare än plan
Stöd / service	95 % nöjda användare Tillgänglighet registrator	Utvecklad avtalsförvaltning pågår enligt plan
Miljö	Elförbrukning -8 % (jmf m 2014)	

Förutom ansträngd personalsituation på AFM lyfts motsv risker som för T1 av riskenheten. Arbete pågår med att välja ut väsentliga risker och dokumentera nyckelkontroller

Resurser T2 – sammanfattning

PERSONAL

i snitt
330 åa

Plan 2015: 330 +10 åa
Utfall snitt jan-aug 2015: 324 + 6 åa
Utfall aug 2015: 325 + 8 åa

BUDGETUTFALL

60 % av
ram

Utfall: 60 % av ram efter T2 (linjärt = 67 %)
Prognos: utfall inom ramen

INVESTERINGAR

42 % av
plan

Utfall: 28 mkr efter T2 (urspr plan 66 mkr helår)
Prognos: utfall inom investeringsplan

Budgetuppföljning, mkr

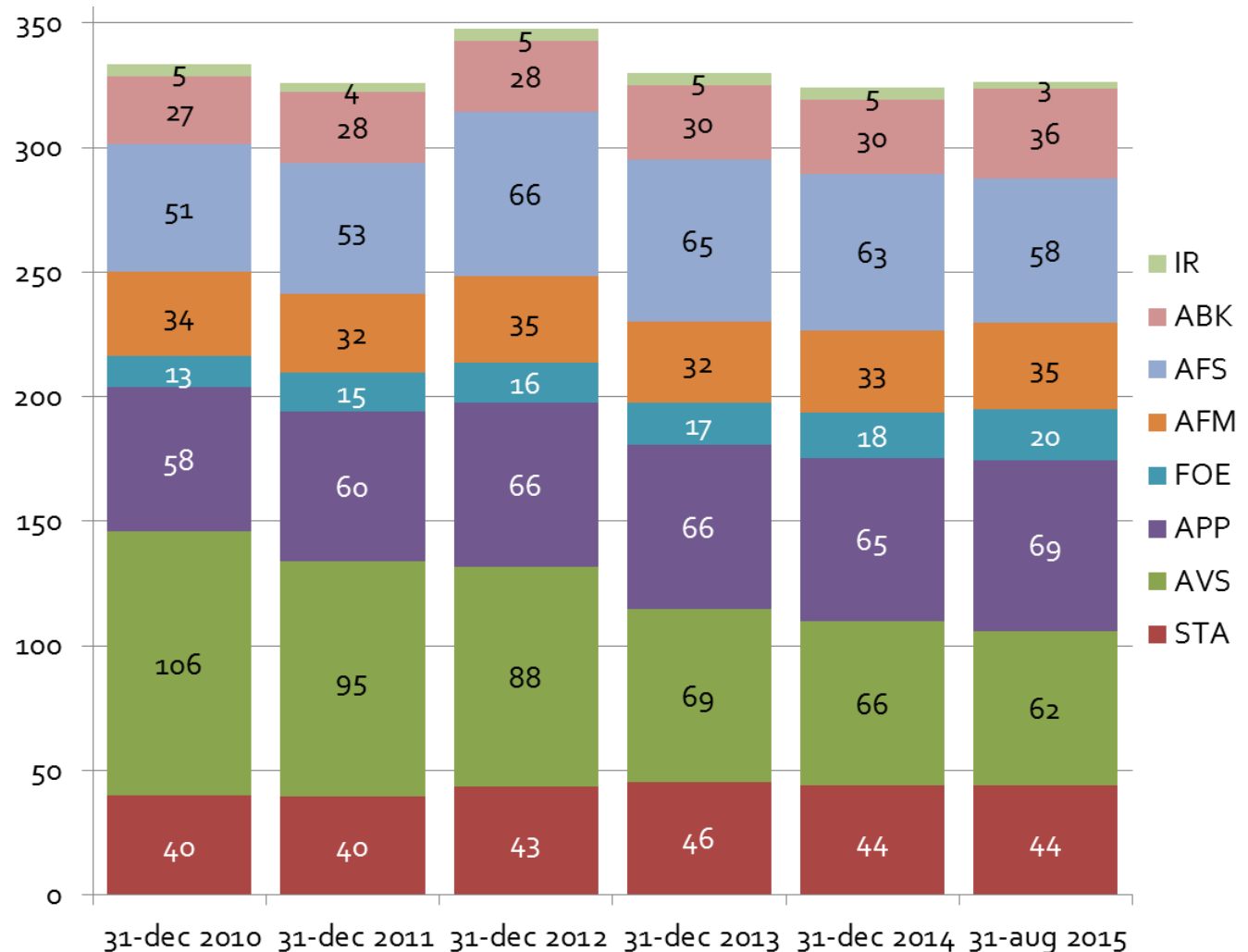
	2011	2012	2013	2014	2015	Budg	%
Kostnader	T2	T2	T2	T2	T2	2015	
Personal	242	243	246	233	242	393	62%
Övriga adm	158	166	191	198	208	362	57%
Avskrivningar	34	31	31	42	34	59	58%
Sedlar och mynt	4	5	18	72	69	206	33%
S:a kostnader	438	445	486	545	553	1 020	54%
S:a kostnader i ram (utbytet exkl.)	434	440	468	471	469	777	60%
Intäkter							
Betalningssystemavgifter	46	47	44	43	37	62	60%
Utdelningar och övrigt	176	42	42	30	58	68	85%
S:a intäkter	222	89	86	73	95	130	73%
Netto totalt	216	356	400	472	458	890	51%

Utveckling årsarbetare

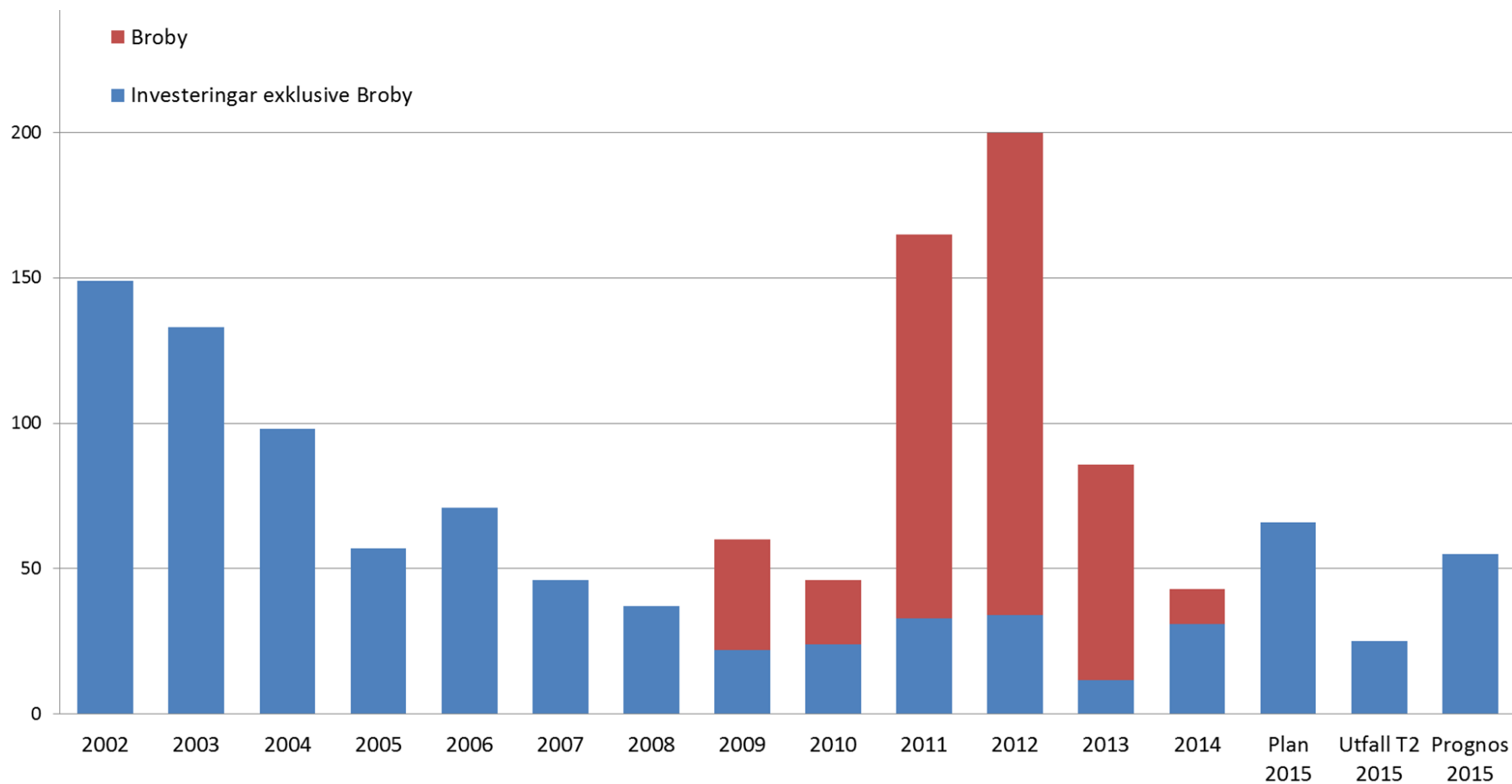
Ögonblicksbilder per avd (anpassad till nya org.)



OBS, antalet årsarbetare är just ögonblicksbilder eftersom en anpassning till den nya organisationen av historiska tal bara gjorts för årsskiften (inte för varje månad vilket skulle krävas för att visa ett snitt per år utifrån den nya organisationen)



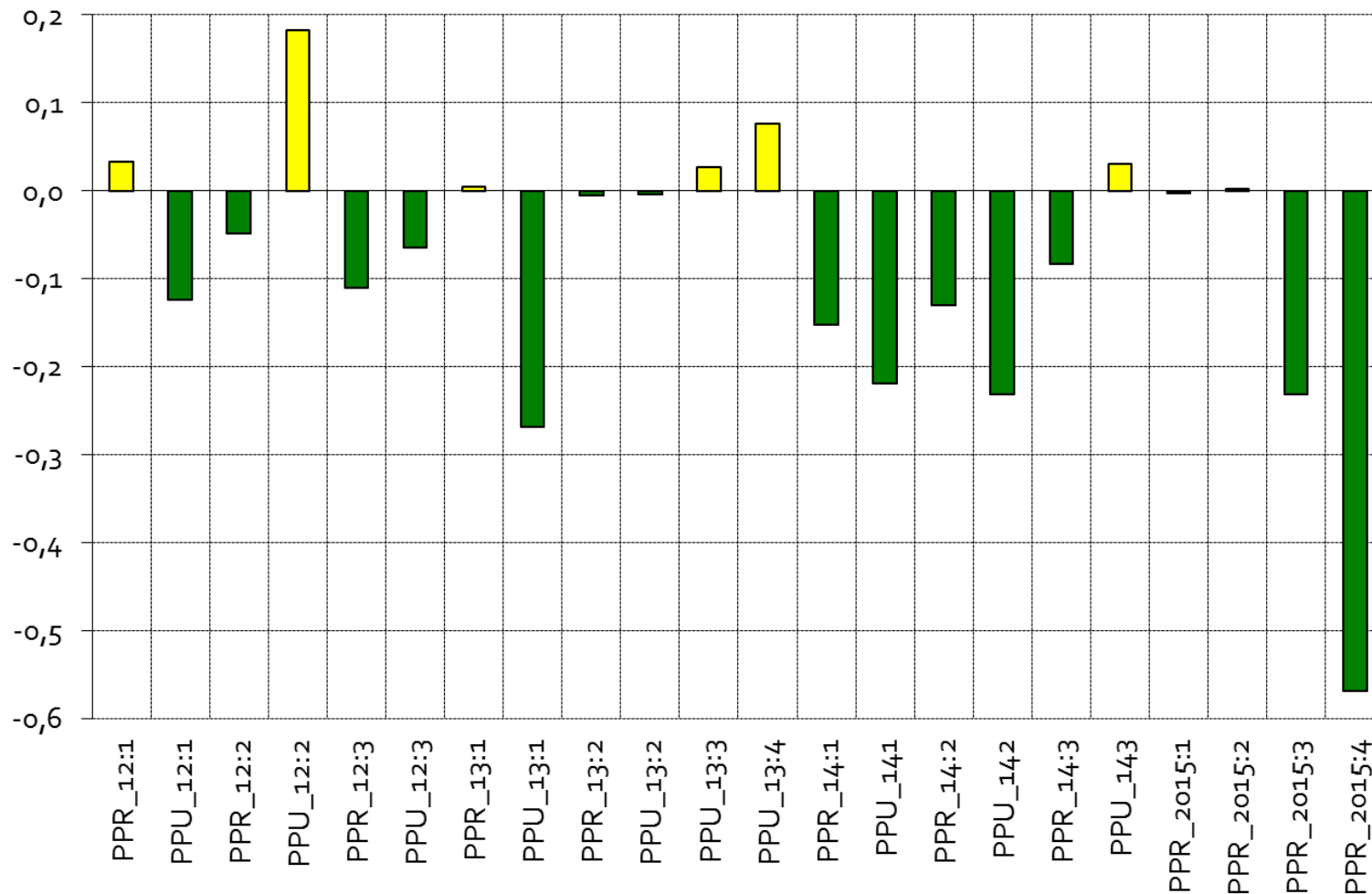
Investeringar, mkr



Fördjupning

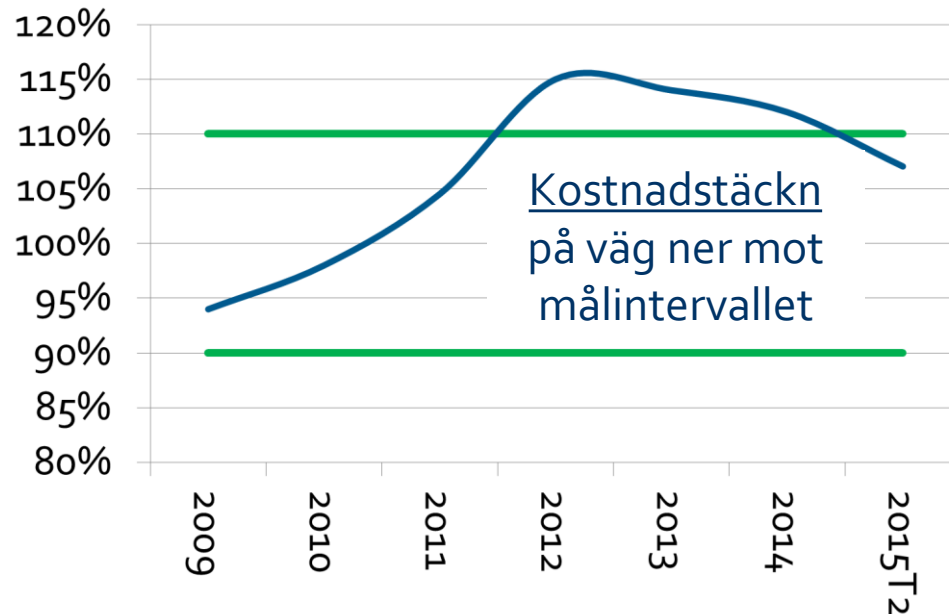
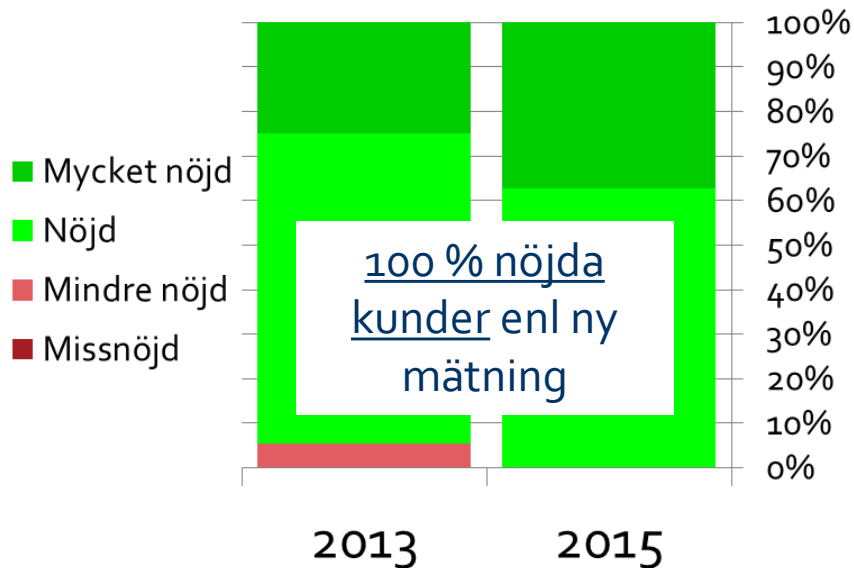
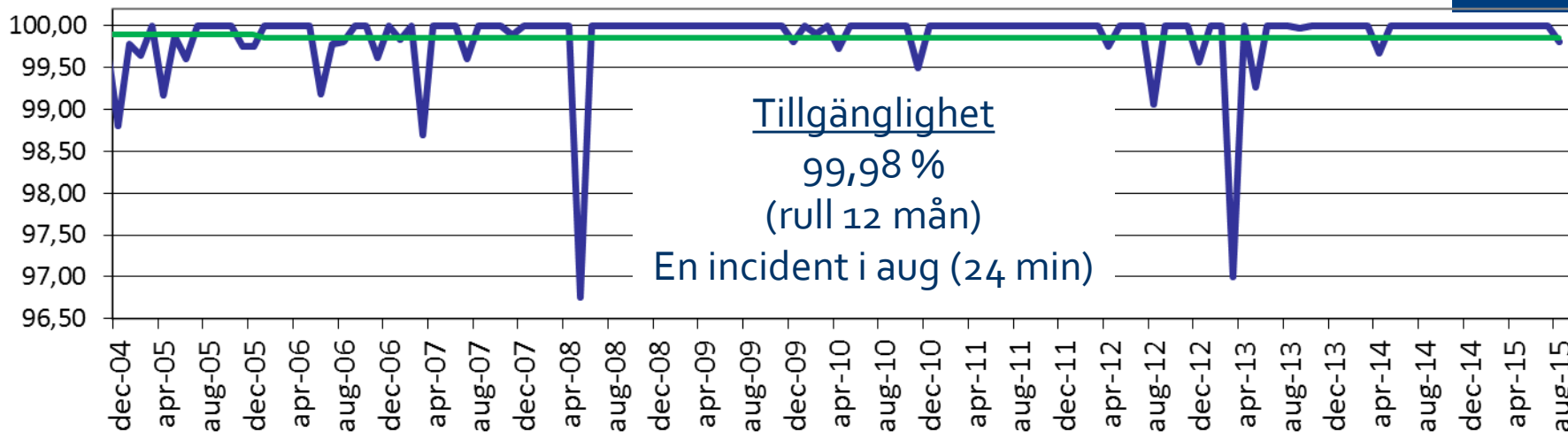


Prognosprecision KPIF



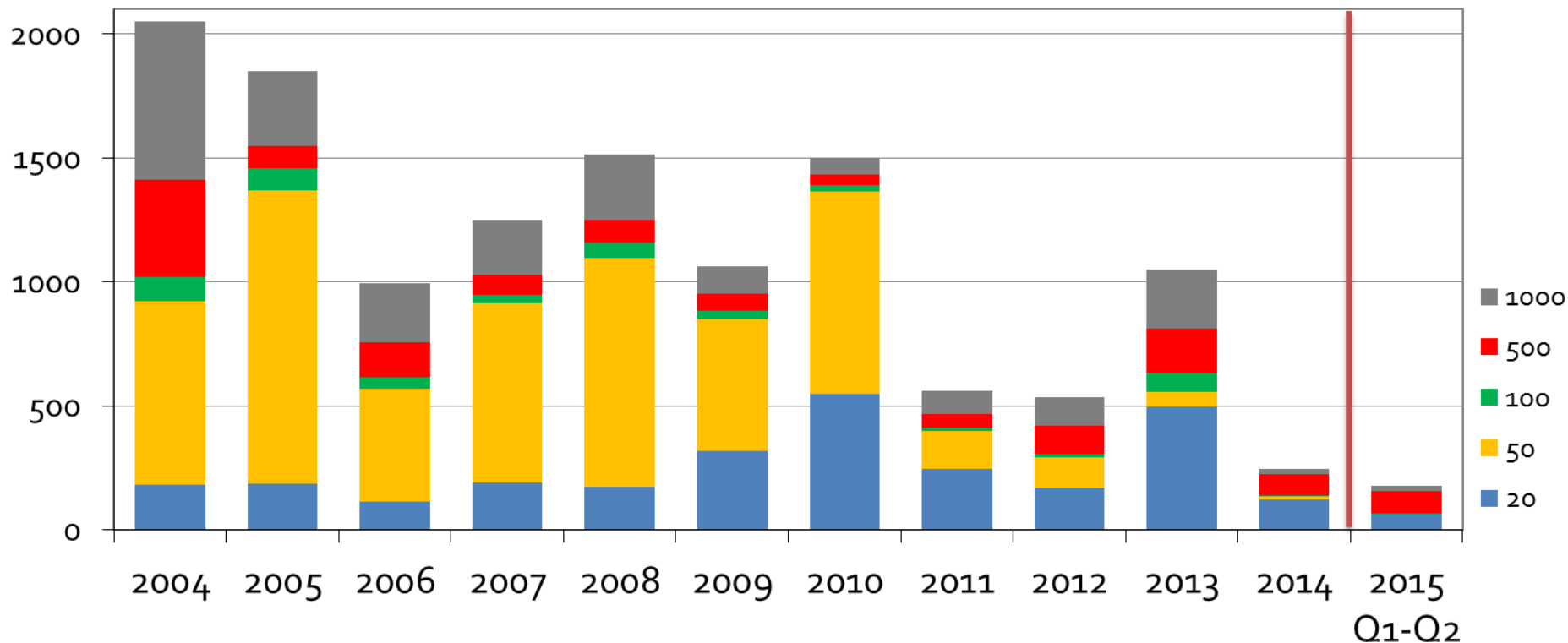
Prognosfel (utfall minus PPR-prognos) minus överraskning 1 mån framåt fr resp. rapport. Grönt om negativt värde, dvs prognosfelet är mindre än överraskningen. (Överraskning = utfall minus enkel modellprognos). Rött om sämre än modellen tre ggr i rad. (Där historik saknas för KPIF har UND₁X använts.)

Indikatorer RIX



Upptäckta förfalskningar

Antal per år 2004-2014, första halvåret 2015



Statistik, kvalitetsbedömning T2



Kommentarer:

Helhetsbedömning:

2015T2: Helhetsbedömningen för T2 är att det ser bättre ut än för T1 och helheten sätts som grön. De tre områdena finansmarknad, omsättningsstatistik och räntor-/valutanoteringar signalerar alla grönt. Två kvalitetsdimensioner för betalningsbalansen är dock gula.

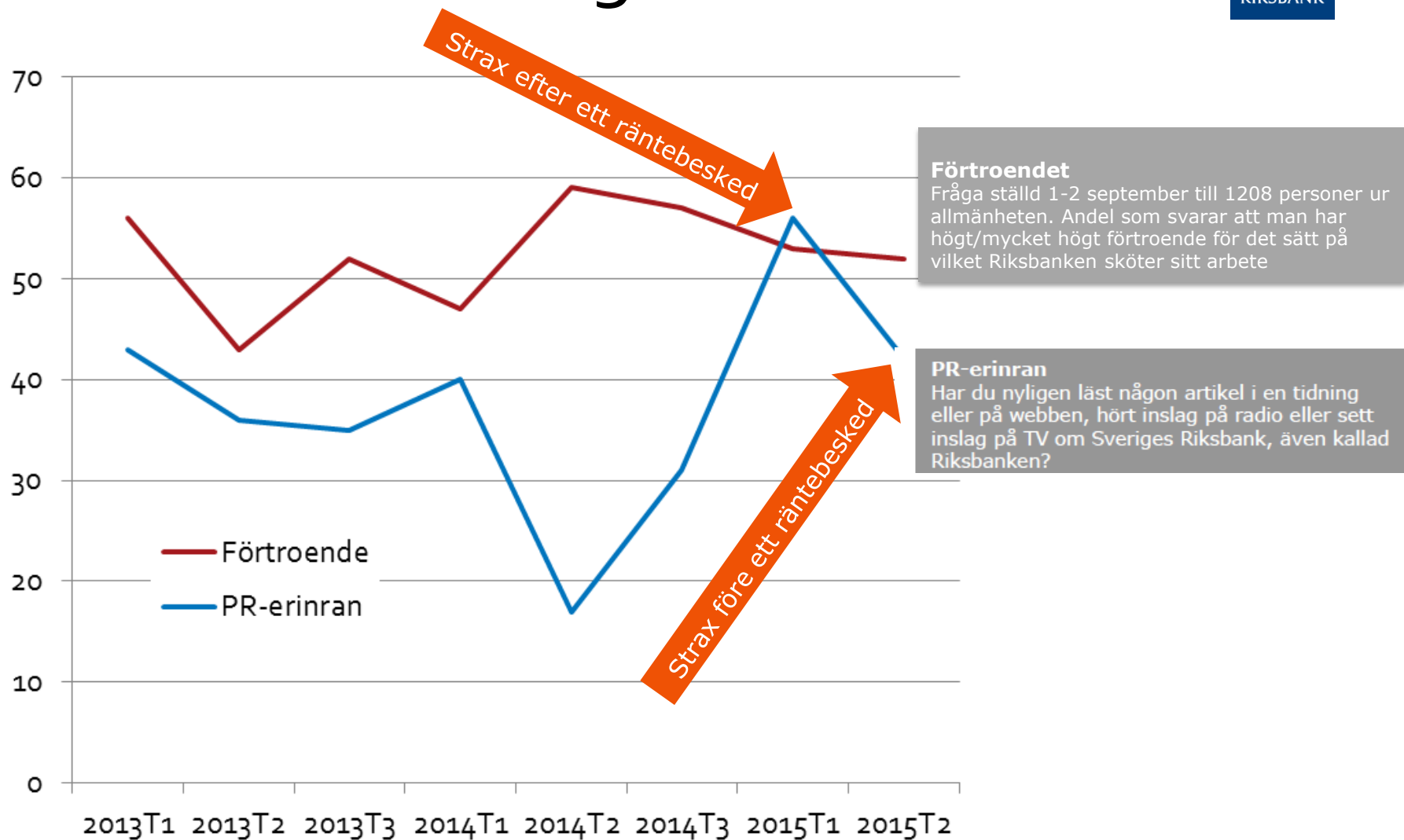
Betalningsbalansstatistik

Noggrannhet: Restposten för andra kvartalet 2015 motsvarar 3,4 % av bytesbalansens omsättning.

Tillförlitlighet inkl. stabilitet: Här beror bedömningen på vilken post man vill studera. En egen bedömning måste därför göras beroende på vetenskapen var de största revideringarna har gjorts. Tar man bruttoflöden för bytesbalansen blir den procentuella avvikelsen jämfört med föregående period -0,2 procent för inflödet och 0,2 procent för utflödet. Tittar man istället på nettoflöden för bytesbalansen blir revideringarna från första till senaste publicering större och uppgår för vissa perioder till närmare 20 procent av det första publicerade värdet. Vidare kan man i den finansiella balansen tydligt se en lägre tillförlitlighet och stabilitet. Det finns idag en stor diskrepans mellan stockar och flöden. Sveriges bytesbalans har visat stora överskott de senaste tio åren. Samtidigt har utlandsställningen inte alls förbättrats i en takt som motsvaras av detta överskott.

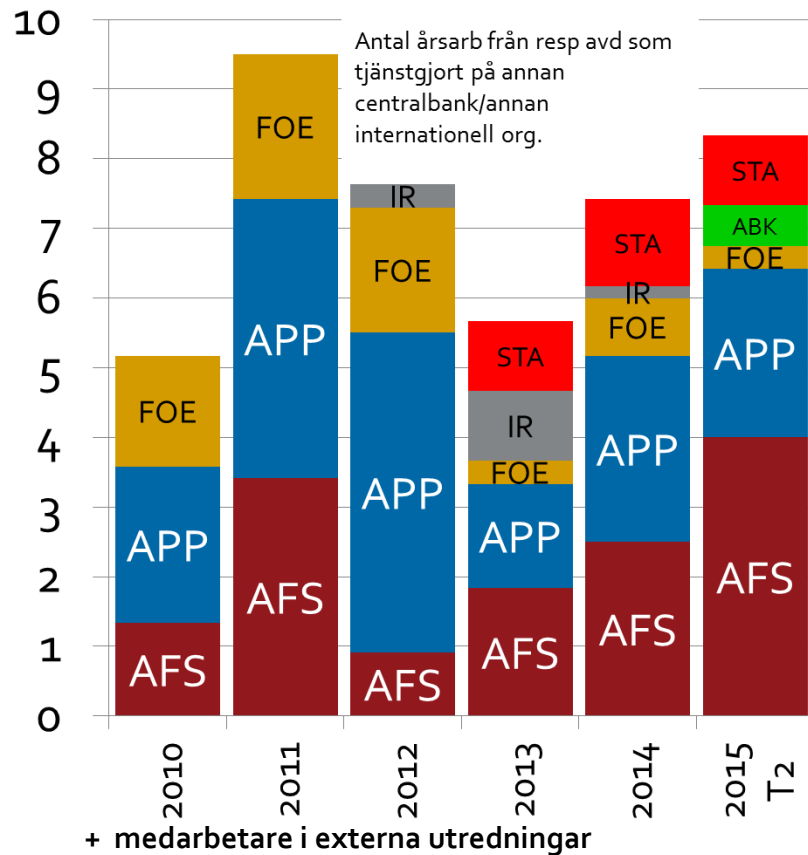
Kvalitetsdimension	Finansmarkn	Bet.-balans	Oms.-stat.	FX/ränte not
Relevans/innehåll				
Noggrannhet			-	-
Tillförlitlighet inkl. stabilitet				
Aktualitet				
Punktlighet				
Tillgänglighet och tydlighet				
Samstämmighet och jämförbarhet			-	-

TNS/Sifos tertialvisa förtroendemätning

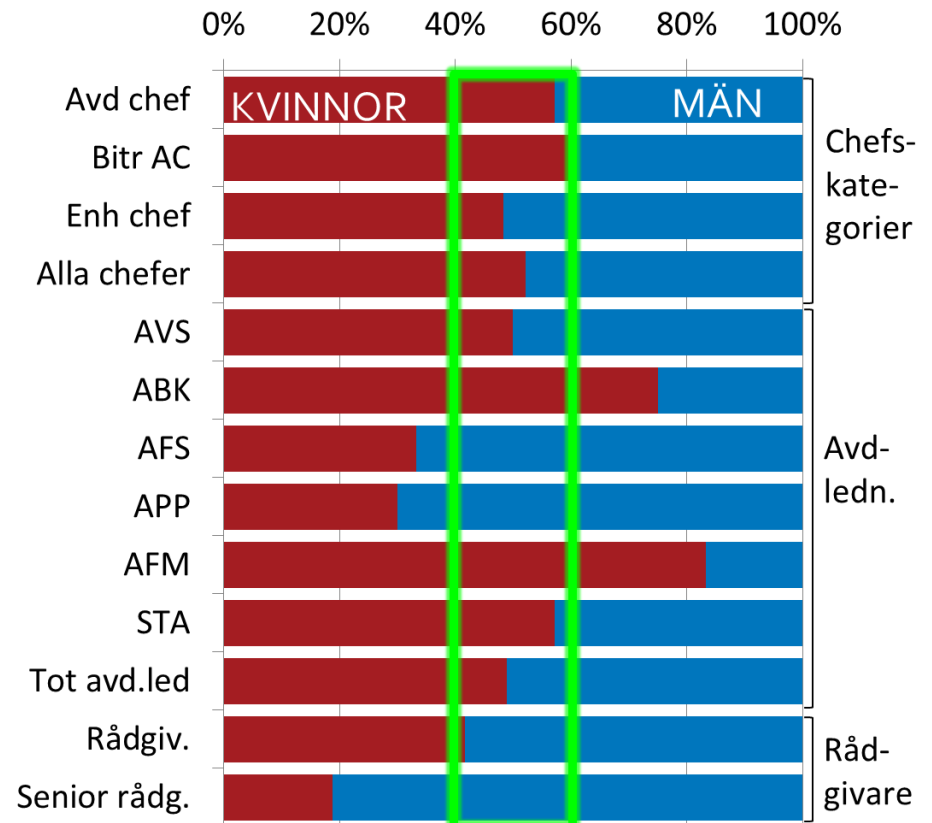


Antal på utländska institutioner resp könsfördelning

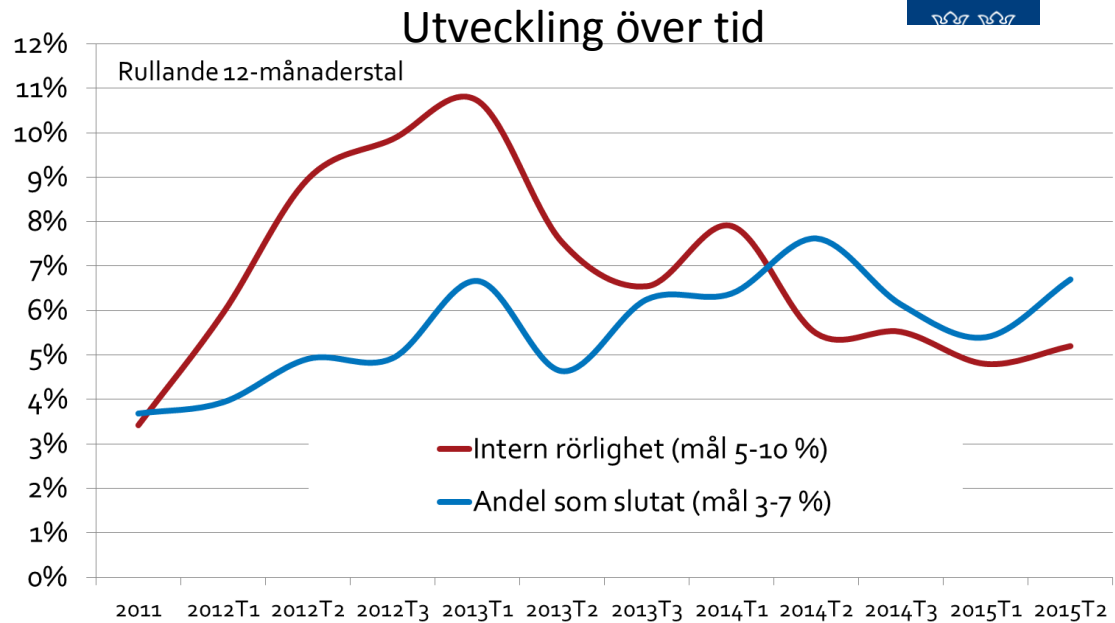
Antal årsarb (rullande 12 månader) på utländska institutioner



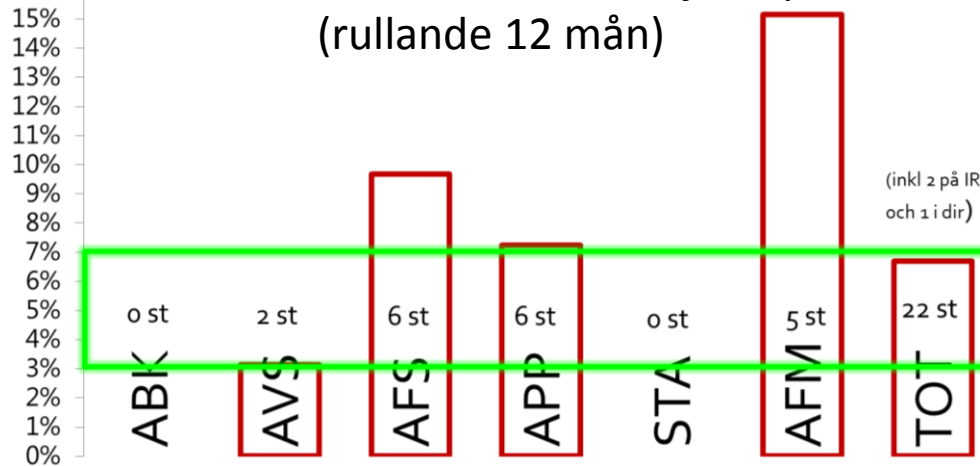
Könsfördelning augusti 2014, chefer, avd.ledningar och rådgivare:



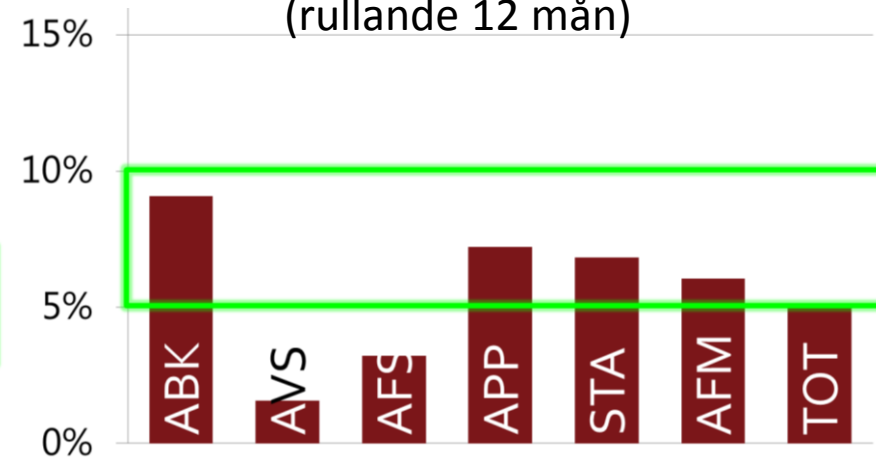
Rörlighet T2



Andel/antal som slutat för annat jobb per avd.
(rullande 12 mån)



Intern rörlighet (internrekr.) per avd. T2
(rullande 12 mån)



Kostnaden per målområde, mkr

Verksamhetsområde	T2 2010	T2 2011	T2 2012	T2 2013	T2 2014	T2 2015	Andel exkl. sedlar & mynt	Budget 2015	Utfall %
Penningpolitik	115	123	118	120	120	113	23%	190	59%
Finansiell stabilitet	75	87	104	114	112	110	23%	187	59%
Betalningssystem	44	43	40	36	38	35	7%	64	55%
Kontanthantering, exkl. sedlar & mynt	58	60	57	64	68	89	18%	147	61%
Tillgångsförvaltning	56	58	58	60	60	63	13%	107	59%
Statistik	50	49	52	62	64	63	13%	103	61%
Fullmäktige och Ekonomipris m.m.	15	14	10	11	11	11	2%	16	69%
Summa förvaltningskostnader exklusive sedlar och mynt	413	434	440	467	473	484	100%	814	59%
Inköp sedlar & mynt	15	4	5	18	72	69		206	32%
Summa förvaltningskostnader	428	438	445	486	0	553		1 020	54%