

A decorative background composed of several colored squares: a red square in the top-left, a yellow square in the top-right, a yellow square in the bottom-left, and two light green squares in the bottom-right. The text "Uppföljning tertial 2 2012" is centered over these squares.

Uppföljning
tertia 2
2012

STA, Pether Burvall

Sammanfattning T2

MÅL/INDIKATORER

+

- RIX; avbrott men klarar 12-mån.målet
- Kapitalförvaltningen klarar målen
- Statistik åter "god kvalitet"
- Hög intern rörlighet
- Endast 4 äldre IR-iakttagelser
- Vetenskapliga publikationer når grönt

-

- Prognosprecision blandat utfall
- Dagslåneräntan; en dag över målintervallet
- Marknadsövertäckning över målintervallet
- Könsfördelning rådgivare

HANDLINGSPLANER

Något fler förseningar men det mesta enligt plan. Överklagande RITVA.

RISK

Risikanalyser genomförda, i stort oförändrad risknivå. Input till VP 2013.

RESURSER

Personalresurser ökar enligt plan (352 årsarb i genomsnitt)
Kostnadsprognos inom budgetram

Penningpolitik

INDIKATORER

KPI/KPIF 0,7 0,9

Inflationsförväntn 2,1 (fem år)

Prognosförmåga

Erkänd analys

Forskning

Genomförande

Förutsägbarhet

Förtroende Kunskap
Förtroende

UTVECKLINGSARBETE

I stort
enligt
plan

Avviker

Utvecklat beslutsunderlag
Utvecklad finansiell analys
Arbetsmarknadens funktionssätt
Makrotillsyn ur ett penn.pol. persp.
KIX
Nowcasting
Operativt mandat för MAO
Banksystemets likviditetsöverskott
Ordning och reda i beräkningarna
Penningpol. process – en översyn
Doris (implementeras nu – PPR₃)

RISK

Nivån i stort oförändrad.
Riskhantering disk. i VP.

KOSTNAD

118 mkr
(123 T2 2011)

Finansiell stabilitet

INDIKATORER

Motståndskraft

God (T1)

Funktionssätt

Efter omst
väl (T1)

Infrastruktur

Genomslag

Krishanterings-
förmåga

IMF, G/R, SNS

Krisövningar

Forskning

Inflytande

Bedömn

Förtroende

Kunskap

Förtroende

UTVECKLINGSARBETE

I stort
enligt
plan

+

Avviker

Regleringar (10 delprojekt)

RB:s roll och verktyg, makrotillsyn

Förbättra löpande analys (7 delprojekt)

Utveckla statistikunderlaget (7 delprojekt)

Översyn likviditetsstöd

Stärka interna processer

Kontracyklisk kapitaltäckning (FOE)

Modellutveckling – ökad aktivitet

Baselkommittén, massbetalningar

STIBOR etc

Analys om strukturomvandling VP 2013

RISK

Åtgärder vidtagna, nya
risker identifierade

KOSTNAD

104 mkr
(87 T2 2011)

Sammanfattning övriga målområden



INDIKATOR

UTV.ARBETE

RISK

KOSTNAD

RIX

RIX 99,90 %	Target 2 Securities	Aktiv riskhantering, sänkt risknivå.	40 mkr (43 mkr 2011)
117 % kostn.täckn.	Alternativ till Colin		

Kontant-
försörjning

149 falska Q2 Bedömd kval m m	Ny sedel/myntserie Broby	Projektrisker hanteras	62 mkr (64 mkr 2011)
----------------------------------	-----------------------------	---------------------------	-------------------------

Kapital-
förvaltning

Sharpekvot FX Inga överträdelser	Nya funktioner SCD Guld, egen reponverks.	Nivån på op. risk i stort oförändrad	58 mkr (58 mkr 2011)
-------------------------------------	--	---	-------------------------

Statistik

Bedömd kvalitet	Värdepappersdatabas Utredning mikrodata	I stort oförändrad	52 mkr (49 mkr 2011)
-----------------	--	--------------------	-------------------------

Sammanfattning bankgemensamt



INDIKATOR

UTVECKLINGSARBETE

RISK

Kommu-
nikation

SOM-institutet
Intern kommunikation

Ny web något försenat +
över budget. Klarspråk.

Medar-
betare

Könsförd. chefer ...rådgivare
8 åa på utl inst. TA 1,5 mkr

Workshops medarb.skap,
traineeprogr, empl branding

Ledning/
styrning

Ledarutveckling, ISK
4 st äldre IR-iakttagelser

...

IT

23 egenutvecklade system
Övr indikatorer "förenklad IT"

RITVA, effekt överklagan?

Stöd /
service

Relativt låg
andel serviceresurs

David (RFP i höst)

Miljö

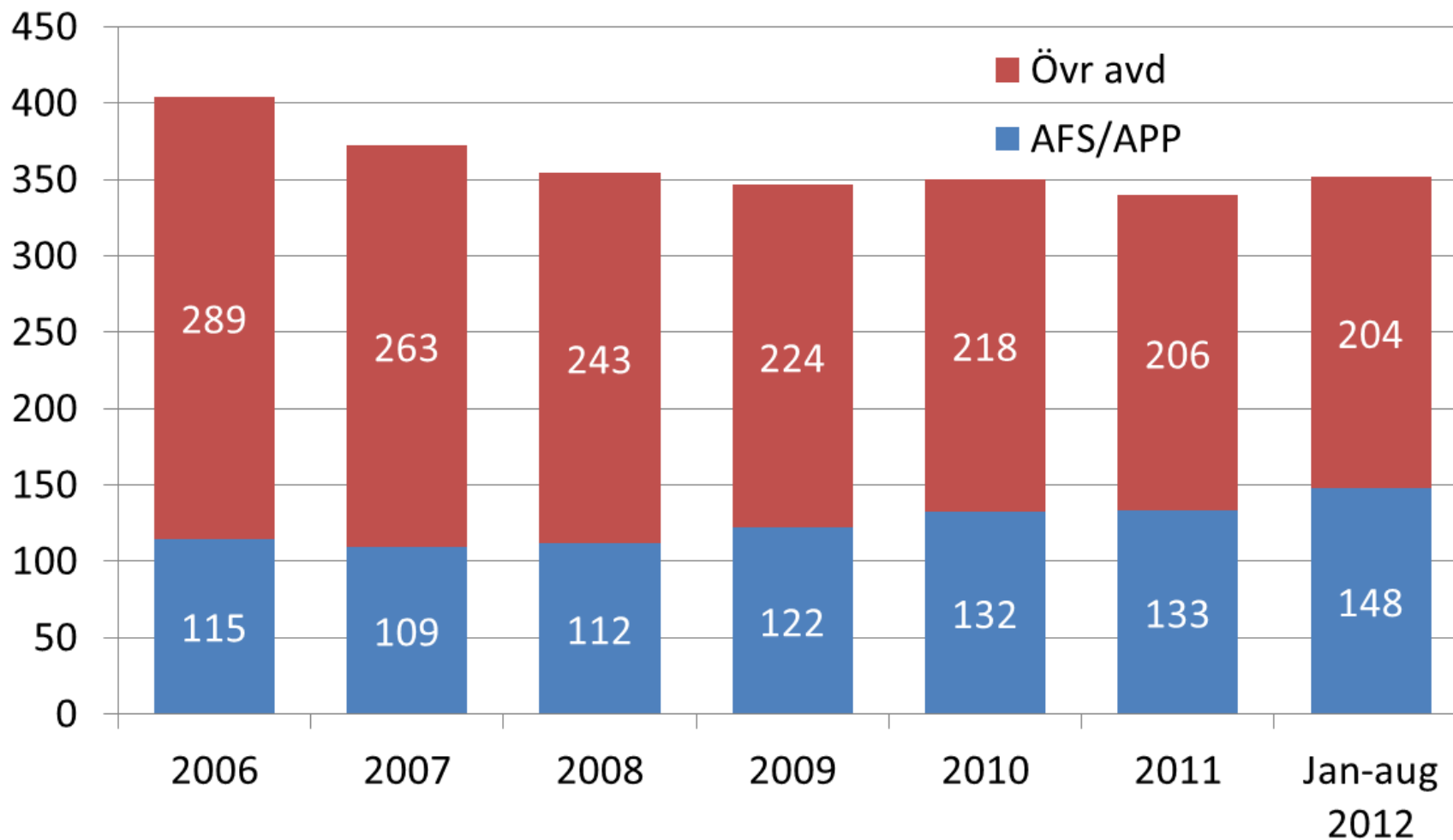
Elförbr - 26 % (jmf m 2010)
Andel inrikes tågresor

IT-utkontrakteringen möjliggör bättre tekniska lösningar för hantering av vissa av nuvarande risker, men innebär även att andra risker uppstår och behöver hanteras.

Budgetuppföljning

	2011	2012	Budget	%
	T2	T2	2012	
KOSTNADER				
Personal	242	243	383	63%
Övriga adm	158	166	297	56%
Avskrivningar	34	31	51	61%
Sedlar och mynt	4	5	28	18%
S:a KOSTNADER	438	445	759	59%
INTÄKTER				
Betalningssystemavgifter	46	47	69	68%
Övr intäkter i ram	3	4	7	57%
Utdelningar och övrigt	173	38	23	165%
S:a INTÄKTER	222	89	99	90%
NETTO ENLIGT RAM	385	389	655	59%
NETTO TOTALT	216	356	660	54%

Utveckling personal



Investeringar



Investeringsobjekt	Utfall T2 2012	Plan 2012	Rev plan 2012	Notering
David - nytt diarie- och arkivsystem	0,0	3,0	3,0	Nytt arkivsystem - 3-5 mkr kommer att skjutas över till 2013
Doris - databibliotek	10,7	6,1	11,2	Databibliotek för statistisk data - total investering 31 mkr
Hårdvara - utbyte servers o dy	0,8	3,0	1,0	Minimala investeringar i och med RITVA-projektet
AV-utrustning	0,0	1,3	0,6	
Doris vidareutveckling	1,5	2,0	6,0	Tvärnsnittsdata tidigarelagt - investering i st f förvaltningskostn
Summa ITA	13,0	15,4	21,8	
Bulkshredder Broby	0,0	1,0	1,0	2012-2013 -Total kostnad 4 mkr
Second site Broby 2 etapp 2	2,5	3,0	3,0	Klar inom kort, mindre delar kvarstår.
Yttre skydd HK	0,0	3,0	1,0	Totalt ca 5 mkr 2012-2013. Delar eller hela investeringen till 2013.
Plan 5 servicecenter	0,0	0,5	0,0	Blir inte av 2012 - eventuellt 2013
Monitorvägg	3,7		3,7	Klar - planerad 2011, blev 2012
Broby	96,2	240,0	230,0	Total investering om 450 mkr
Summa ADM	102,4	247,5	238,7	
Värdepappersdatabas	10,6	11,6	11,1	
Summa APP	10,6	11,6	11,1	
Summa totalt	126,0	274,5	271,6	
Summa exklusive broby	29,8	34,5	41,6	

Aggregerad balansräkning

	2012-08-31	2011-12-31	Förändr
Tillgångar			
Guld- och valutareserv	344 317	346 479	-2 162
Utlåning i kronor till kreditinstitut i Sverige relaterad till penningpolitiska transaktioner.	1	0	1
Övriga tillgångar	1 906	1 438	468
Sa tillgångar	346 224	347 917	-1 693
Skulder			
Sedlar och mynt	94 164	100 136	-5 972
Skulder i kronor till kreditinstitut i Sverige relaterade till penningpolitiska transaktioner	30 377	16 876	13 501
Emitterade skuldcertifikat	-	-	-
Guld- och valutareservsreducerande skulder	22 677	23 761	-1 084
Skulder i utländsk valuta till Riksgälden	89 110	86 674	2 436
Övriga skulder	1 187	1 407	-220
Värderegleringskonton	41 487	48 356	-6 869
Eget kapital	63 207	66 777	-3 570
Redovisat resultat	4 015	3 930	85
Sa skulder	346 224	347 917	-1 693

Aggregerad resultaträkning

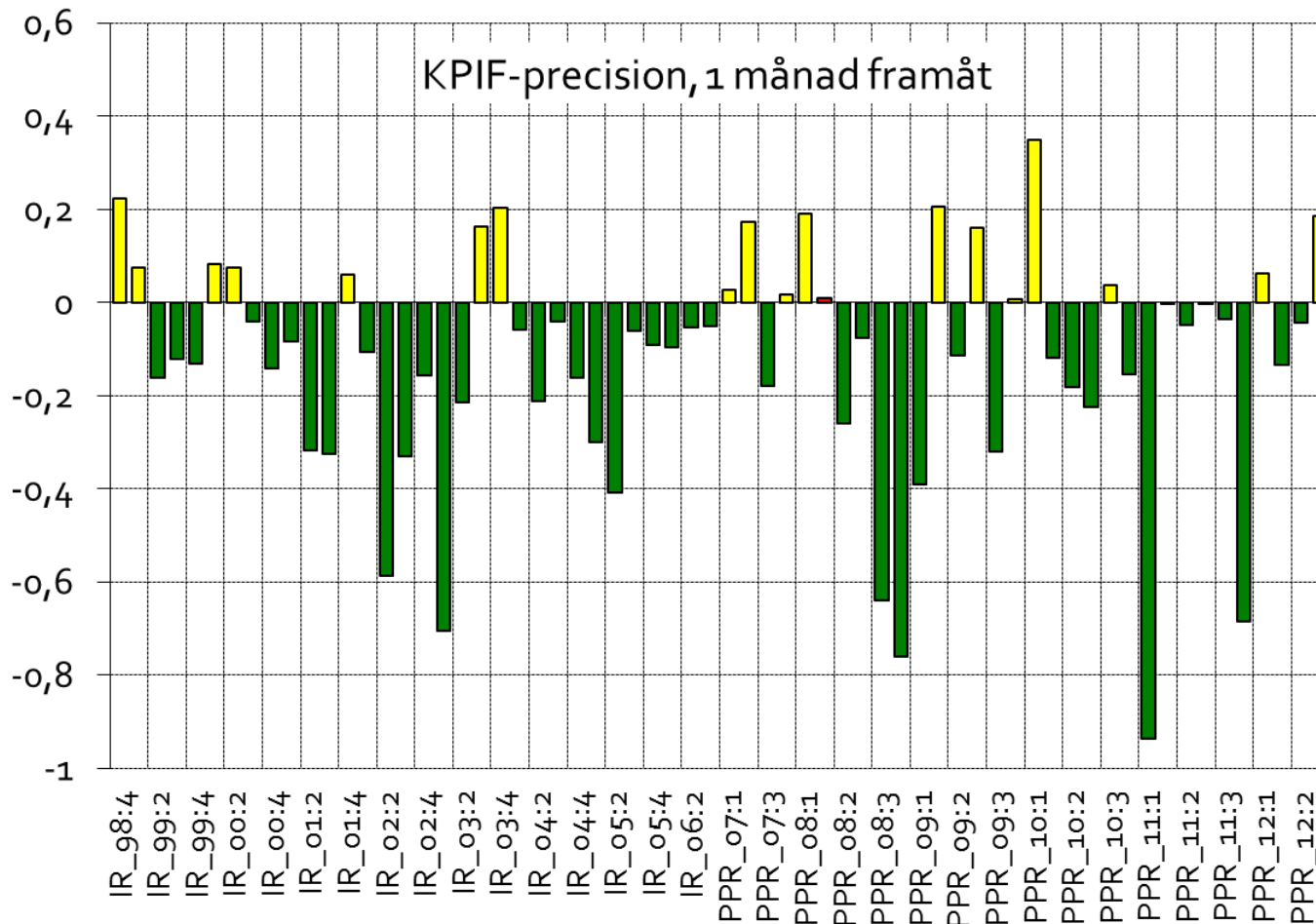


Resultat	Utfall Jan-aug 2012	Utfall Jan-aug 2011	Förändring
Ränteintäkter	2 991	3 677	-686
Räntekostnader	-785	-927	142
Nettoresultat av finansiella transaktioner redovisat i resultaträkningen	2 170	329	1 841
Nettoresultat av finansiella transaktioner redovisat på värderegleringskonton i balansräkningen	-6 869	9 629	-16 498
Avgifts- och provisionskostnader	-5	-5	0
Resultat tillgångsförvaltningen	-2 498	12 703	-15 201
Förvaltningsräntenetto	-20	-21	1
Förvaltningsintäkter	109	243	-134
Förvaltningskostnader	-445	-438	-7
Resultat inkl.resultat redovisat i balansräkningen	-2 854	12 487	-15 341
Återläggning av resultat redovisat i balansräkningen	6 869	-9 629	16 498
Redovisat resultat	4 015	2 858	1 157

Fördjupning

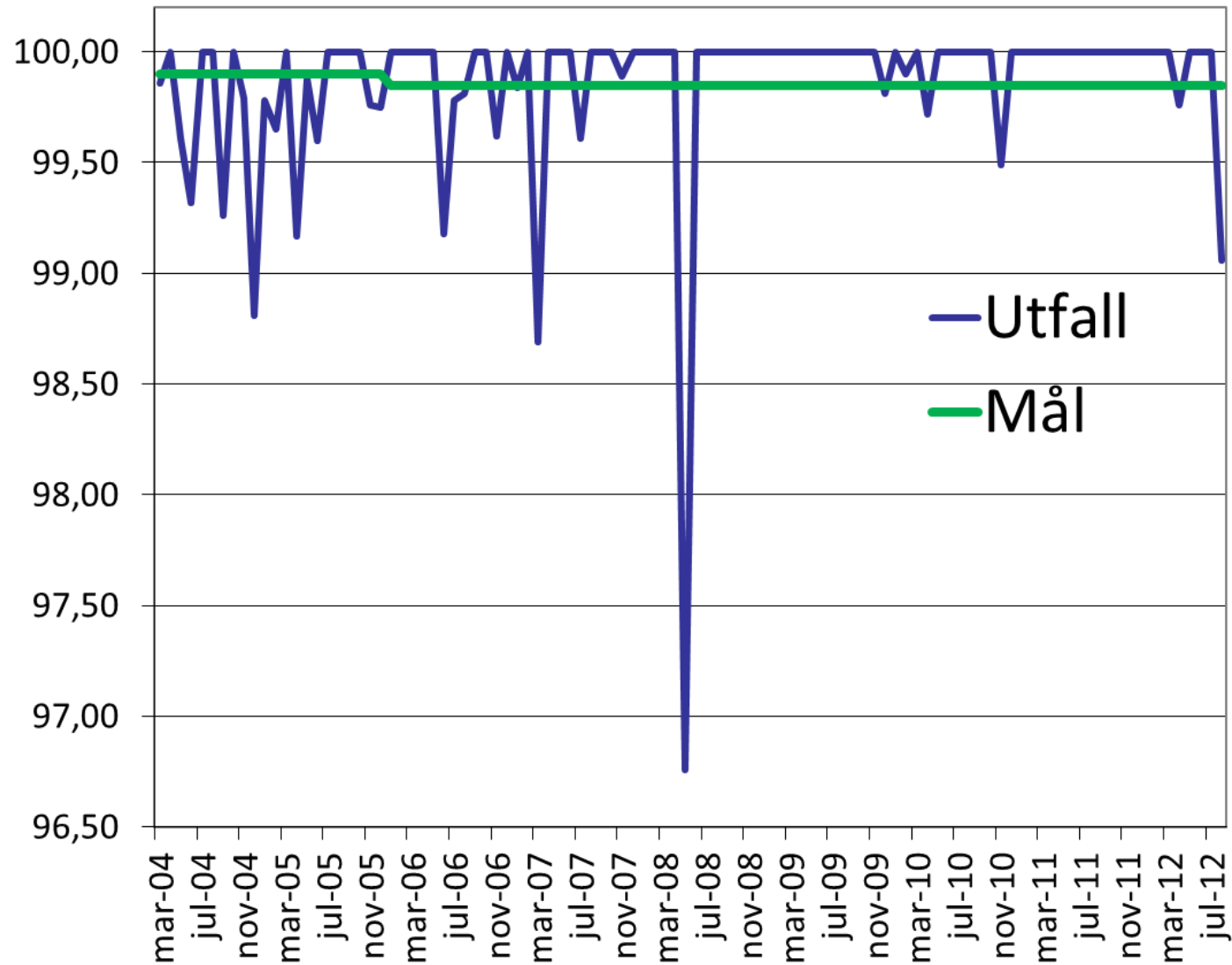


Prognosprecision KPIF



Prognosfel (utfall minus PPR-prognos) minus överraskning 1 mån framåt fr resp. rapport. Grönt om negativt värde, dvs prognosfelet är mindre än överraskningen. (Överraskning = utfall minus enkel modellprognos). Rött om sämre än modellen tre ggr i rad. (Där historik saknas för KPIF har UND_{1X} använts.)

Tillgänglighet RIX



Statistik, kvalitetsbedömn T2

Kvalitetsdimension	Finans markn	Bet.- balans	Oms.- stat.	FX/ räntenot	SDDS
Relevans/innehåll					
Noggrannhet			-	-	-
Tillförlitlighet inkl. stabilitet					-
Aktualitet					
Punktlighet					
Tillgänglighet och tydlighet					
Samstämmighet och jämförbarhet			-	-	-

Kommentarer

Betalningsbalansstatistik:

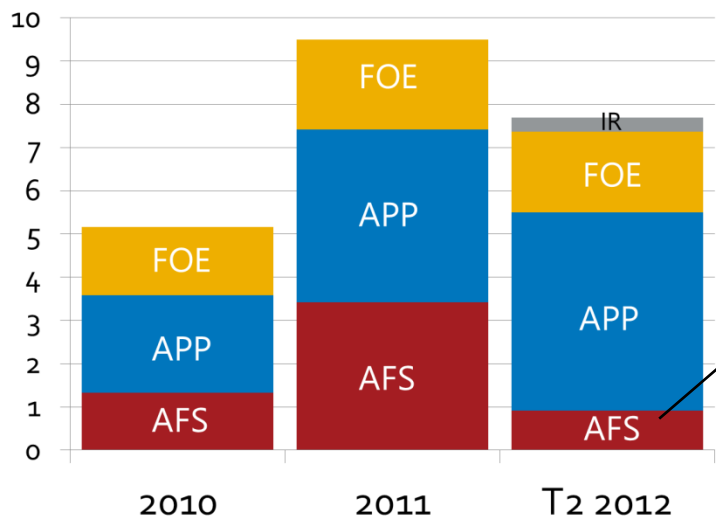
- **Noggrannhet:** Restposten för kvartal 2 2012 motsvarar 2,3 % av bytesbalansens omsättning. Under krisen 2008/2009 låg restposten på drygt 10 %.
- **Samstämmighet och jämförbarhet:** Vid förra tertialet var denna post rödmarkerad på grund av felrapportering till internationella organisationer. Detta har nu åtgärdats. SCB har utrett problemen och STE har fått en detaljerad rapport från dem om orsakerna och om åtgärder som vidtagits för att det inte ska upprepas.

SDDS

- **Punktlighet:** Två variabler under perioden (Riksbankens tillgångar och skulder, samt Valutarenserven) uppdaterades inte av Riksbanken på utsatt datum, utan först en vecka senare då ny data inkommit.

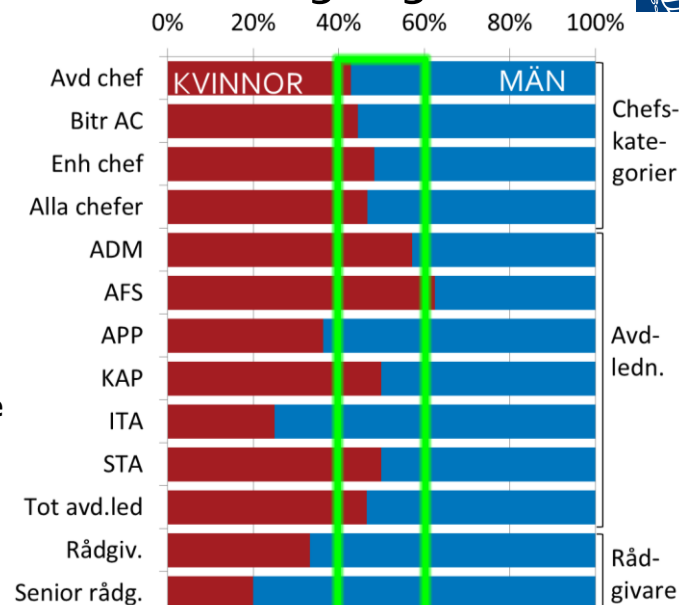
Medarbetare T2

Antal årsarb på utländska institutioner

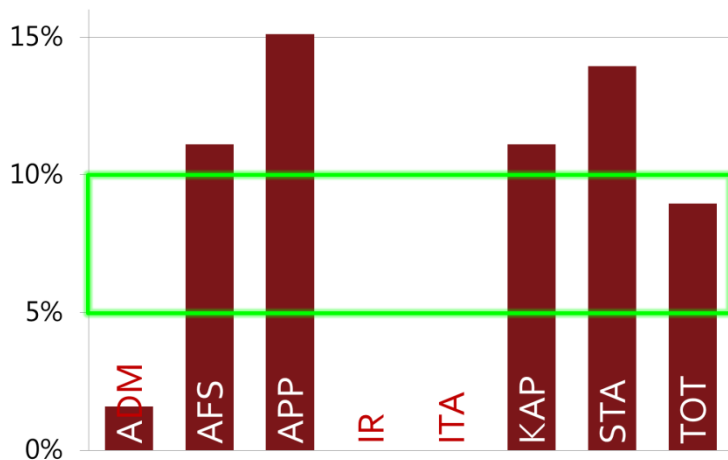


+ medarbetare i externa utredningar

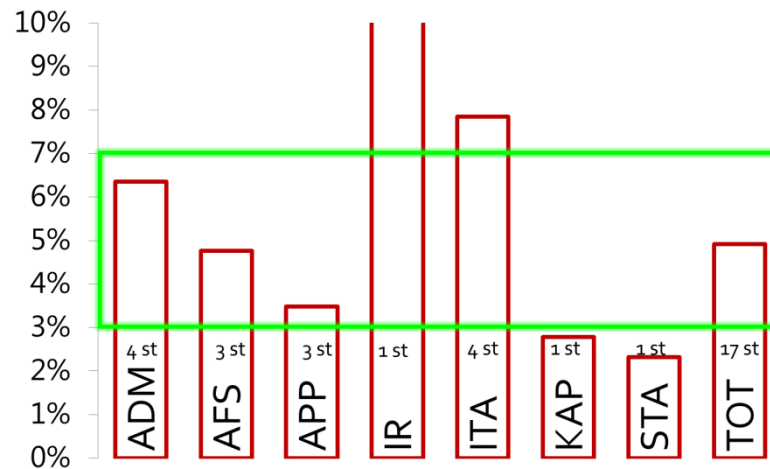
Könsfördelning aug 2012:



Intern rörlighet rullande 12 mån*



Andel som slutat f annat jobb, rull 12 *



*) Nämnare nu antal årsarbetare (exkl tjänstlediga m m). Har tidigare varit antal anställda.

Kostnaden per målområde, mkr

	ADM	AFS	KAP	APP	FOE	DIR	IR	ITA	STA	FM och övrigt	Pensioner	Total T2 2012	Budget 2012	%	Total T2 2011
Penningpolitik	16		0	40	7	7	0	19	14		15	118	194	61%	123
Finansiell stabilitet	15	41	0		4	5	1	12	11		15	104	162	64%	87
Betalningssystemet RIX	3		6				0	28	1		2	40	65	62%	43
Kontanthantering inkl sedlar och mynt	48		0				1	6	3		5	62	121	51%	64
Kapitalförvaltning*	11		20	2		2	1	10	6		7	58	104	56%	58
Statistik	2		0	40			0	8	1		2	52	93	56%	49
Fullmäktige och Ekonomipris och övrigt									9	2		10	20	52%	14
	95	41	26	82	11	13	3	83	44	2	46	445	759	59%	438

* Monetary policy implem & Asset Mng